

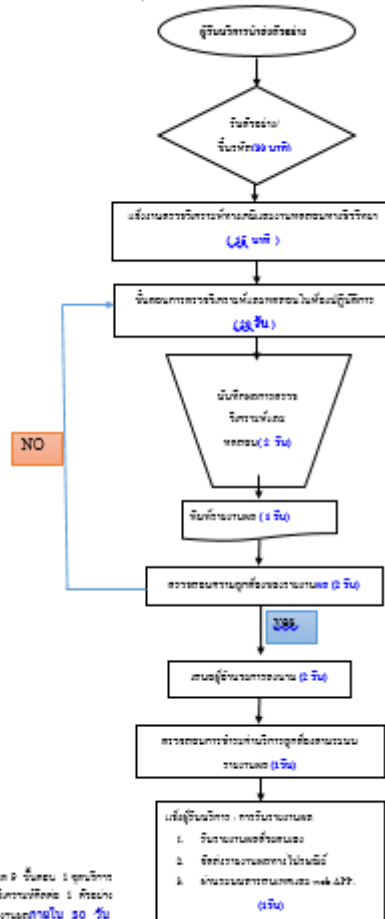
**มาตรการขับเคลื่อนการดำเนินงาน
จังหวัดมีระบบจัดการปัจจัยเสี่ยงด้านสิ่งแวดล้อมที่ส่งผลต่อการลดลงของอัตราป่วยด้วยโรคที่
เกี่ยวข้องกับสุขอนามัยและมลพิษสิ่งแวดล้อม**

กลยุทธ์ : R = Regulate

1. ควบคุม กำกับ การตรวจวิเคราะห์และทดสอบให้มีความแม่นยำ ถูกต้องและน่าเชื่อถือ โดยต้องดำเนินการตามมาตรฐานISO/IEC 17025 : 2017
2. ควบคุม กำกับ การออกรายงานผลให้ทันตามเวลาที่กำหนด เพื่อให้ทันต่อการนำไปใช้งาน

การดำเนินการตรวจวิเคราะห์และทดสอบตัวอย่าง

เพื่อสนับสนุนการดำเนินงานGreen & Clean Hospital



หมายเหตุ :

1. การดำเนินงานทั้งหมด 9 ขั้นตอน 6 ขั้นตอนมีการประเมินผลการตรวจวิเคราะห์ผลตอน 5 ตัวอย่าง
2. ผู้รับบริการนำตัวอย่างมาใน 30 วัน (ขึ้นอยู่กับความถี่ของการ ตรวจ กลุ่มโรงพยาบาล)

3. ประชุมทบทวนการบริหารงานของห้องปฏิบัติการ ทุก 2 เดือน และรายงานให้ที่ประชุมคณะกรรมการบริหารศูนย์ฯทราบ