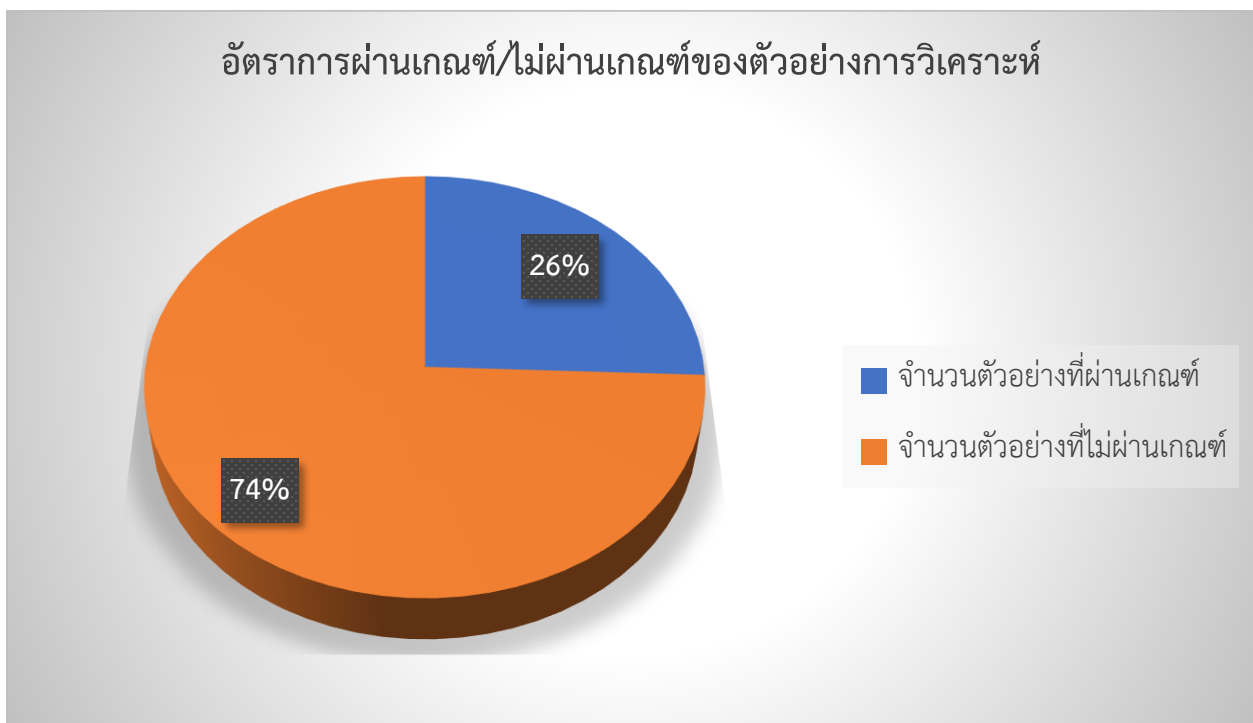


ตัวชี้วัดที่ 1.24 ร้อยละของจังหวัดมีระบบจัดการปัจจัยเสี่ยงด้านสิ่งแวดล้อมที่ส่งผลต่อการลดลง
ของอัตราป่วยด้วยโรคที่เกี่ยวข้องกับสุขอนามัยและมลพิษสิ่งแวดล้อม
รายงานแนวโน้มสถานการณ์คุณภาพน้ำบริโภค : รายจังหวัด

เพื่อสนับสนุนการดำเนินงานตัวชี้วัดที่ 1.24 ร้อยละของจังหวัดมีระบบจัดการปัจจัยเสี่ยงด้านสิ่งแวดล้อมที่ส่งผลต่อการลดลงของอัตราป่วยด้วยโรคที่เกี่ยวข้องกับสุขอนามัยและมลพิษสิ่งแวดล้อม ศูนย์ห้องปฏิบัติการกรมอนามัยได้ทำการตรวจวิเคราะห์และทดสอบคุณภาพน้ำบริโภคขององค์กรปกครองส่วนท้องถิ่นในจังหวัดต่างๆตั้งแต่วันที่ 1 ตุลาคม 2564 – 31 มกราคม 2565 รวมจำนวนตัวอย่างทั้งสิ้น 164 ตัวอย่างจาก ซึ่งตรวจวิเคราะห์และทดสอบภายใต้เกณฑ์คุณภาพน้ำประปาได้มาตรฐานตามประกาศกรมอนามัย พ.ศ.2563 จากผลการทดสอบคุณภาพน้ำพบว่า มีจำนวนตัวอย่างที่ผ่านเกณฑ์ 42 ตัวอย่าง และมีจำนวนตัวอย่างที่ไม่ผ่านเกณฑ์ 122 ตัวอย่าง ดังภาพ



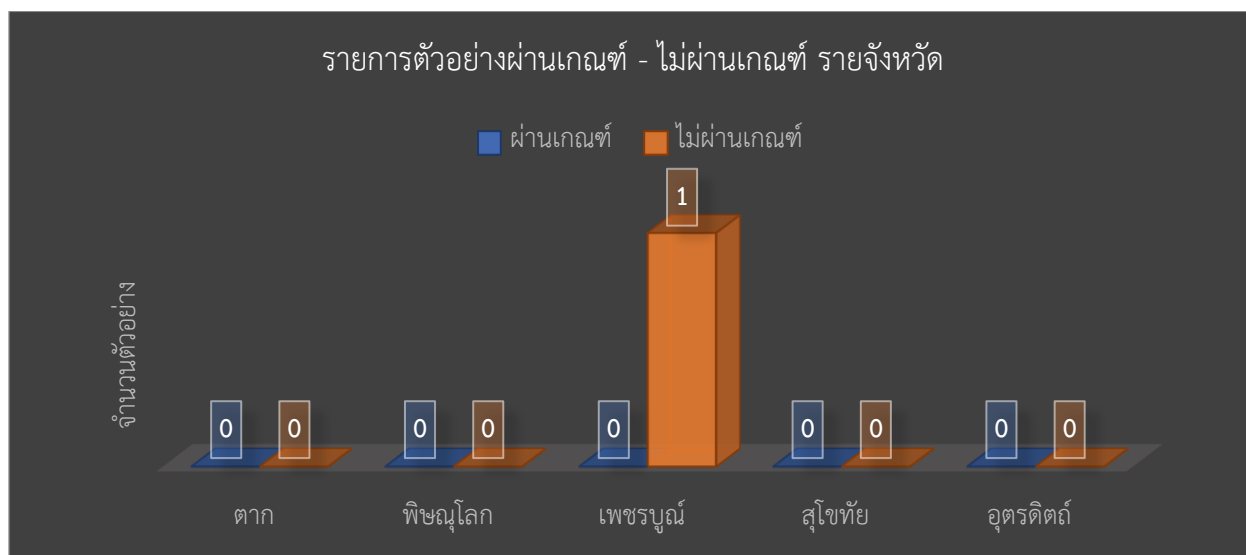
และมีรายการทดสอบที่ไม่ผ่านเกณฑ์มาตรฐานแยกรายจังหวัดและเขตสุขภาพ ดังภาพ

1. เขตสุขภาพที่ 1



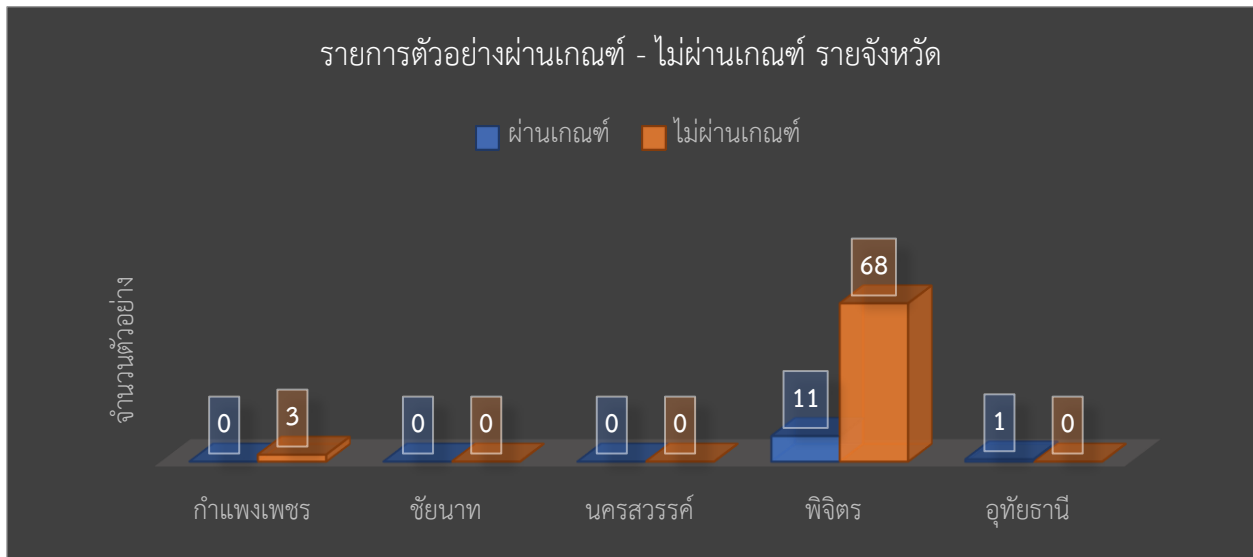
จำนวนตัวอย่างทั้งหมด 2 ตัวอย่าง ผ่านเกณฑ์ 0 ตัวอย่าง ไม่ผ่านเกณฑ์ 2 ตัวอย่าง

2. เขตสุขภาพที่ 2



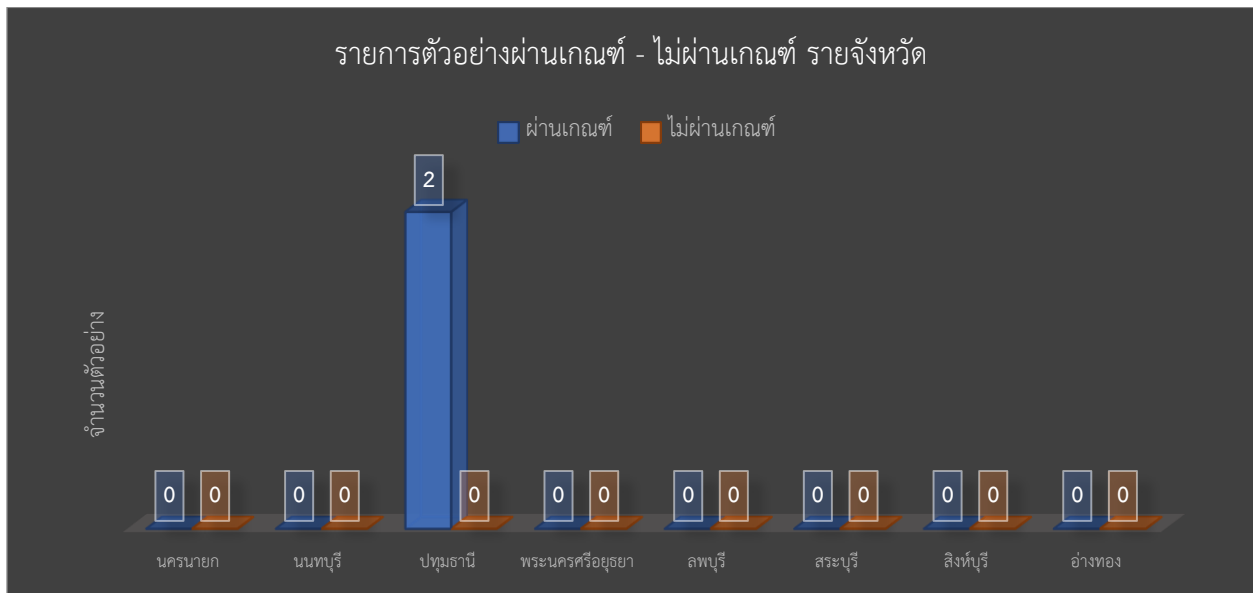
จำนวนตัวอย่างทั้งหมด 1 ตัวอย่าง ผ่านเกณฑ์ 0 ตัวอย่าง ไม่ผ่านเกณฑ์ 1 ตัวอย่าง

3. เขตสุขภาพที่ 3



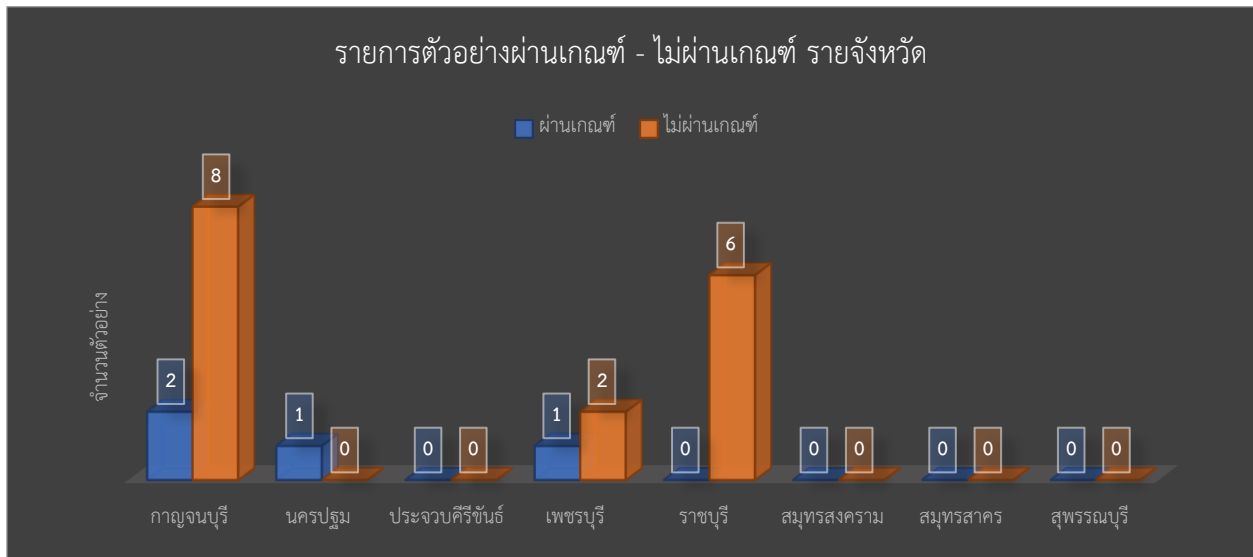
จำนวนตัวอย่างทั้งหมด 83 ตัวอย่าง ผ่านเกณฑ์ 12 ตัวอย่าง ไม่ผ่านเกณฑ์ 71 ตัวอย่าง

4. เขตสุขภาพที่ 4



จำนวนตัวอย่างทั้งหมด 2 ตัวอย่าง ผ่านเกณฑ์ 2 ตัวอย่าง ไม่ผ่านเกณฑ์ 0 ตัวอย่าง

5. เขตสุขภาพที่ 5



จำนวนตัวอย่างทั้งหมด 20 ตัวอย่าง ผ่านเกณฑ์ 4 ตัวอย่าง ไม่ผ่านเกณฑ์ 16 ตัวอย่าง

6. เขตสุขภาพที่ 6

จำนวนตัวอย่างทั้งหมด 0 ตัวอย่าง ผ่านเกณฑ์ 0 ตัวอย่าง ไม่ผ่านเกณฑ์ 0 ตัวอย่าง

7. เขตสุขภาพที่ 7

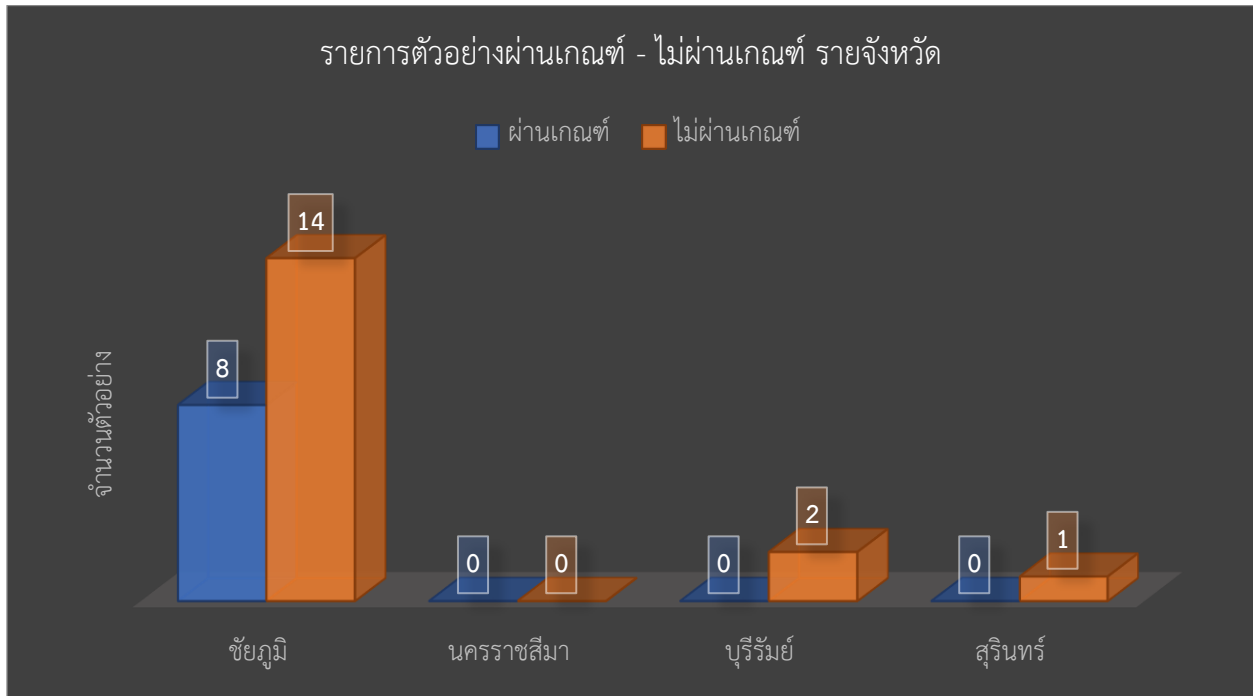


จำนวนตัวอย่างทั้งหมด 7 ตัวอย่าง ผ่านเกณฑ์ 3 ตัวอย่าง ไม่ผ่านเกณฑ์ 4 ตัวอย่าง

8. เขตสุขภาพที่ 8

จำนวนตัวอย่างทั้งหมด 0 ตัวอย่าง ผ่านเกณฑ์ 0 ตัวอย่าง ไม่ผ่านเกณฑ์ 0 ตัวอย่าง

9. เขตสุขภาพที่ 9



จำนวนตัวอย่างทั้งหมด 25 ตัวอย่าง ผ่านเกณฑ์ 8 ตัวอย่าง ไม่ผ่านเกณฑ์ 17 ตัวอย่าง

10. เขตสุขภาพที่ 10

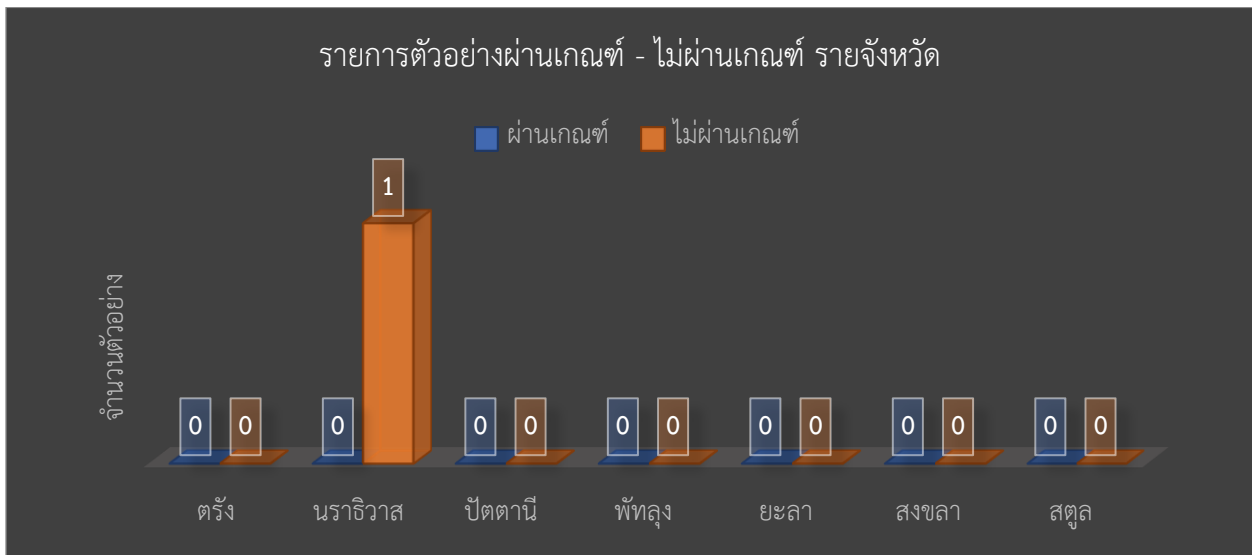
จำนวนตัวอย่างทั้งหมด 0 ตัวอย่าง ผ่านเกณฑ์ 0 ตัวอย่าง ไม่ผ่านเกณฑ์ 0 ตัวอย่าง

11. เขตสุขภาพที่ 11



จำนวนตัวอย่างทั้งหมด 7 ตัวอย่าง ผ่านเกณฑ์ 0 ตัวอย่าง ไม่ผ่านเกณฑ์ 7 ตัวอย่าง

12. เขตสุขภาพที่ 12



จำนวนตัวอย่างทั้งหมด 1 ตัวอย่าง ผ่านเกณฑ์ 0 ตัวอย่าง ไม่ผ่านเกณฑ์ 1 ตัวอย่าง