

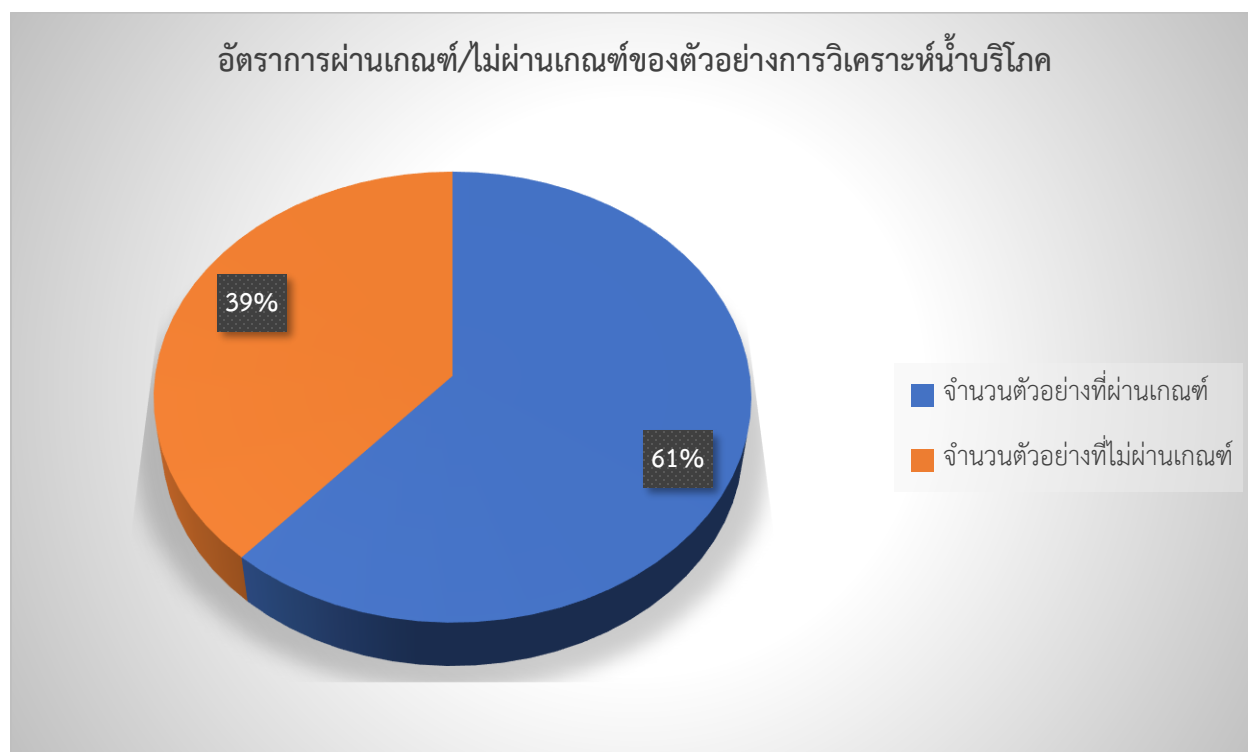
ตัวชี้วัดที่ 1.26 ร้อยละของโรงพยาบาลพัฒนาอนามัยสิ่งแวดล้อมได้ตามเกณฑ์

GREEN&CLEAN Hospital - ผ่านเกณฑ์ระดับดีมากขึ้นไป

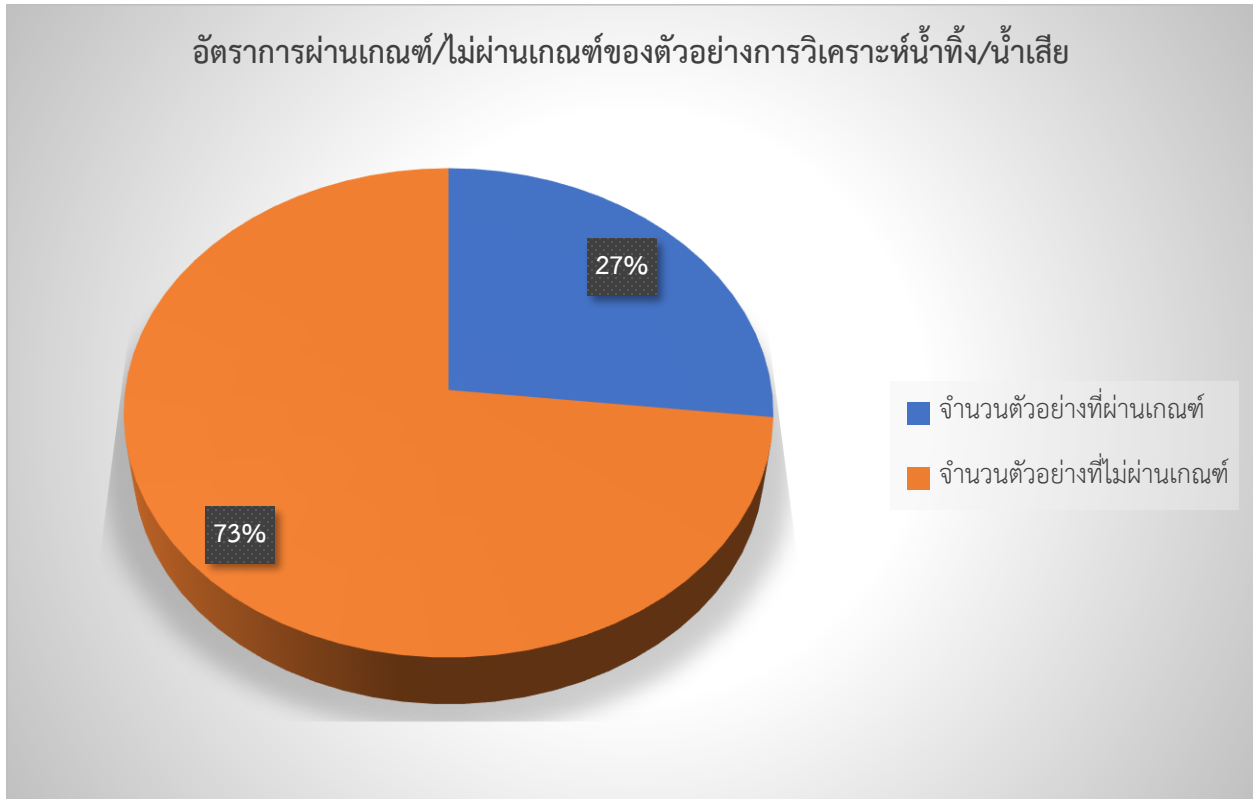
รายงานแนวโน้มสถานการณ์คุณภาพน้ำบริโภคและน้ำทิ้ง/น้ำเสียของโรงพยาบาลสังกัดกระทรวง : รายจังหวัด

เพื่อสนับสนุนการดำเนินงานตัวชี้วัดที่ 1.26 ร้อยละของโรงพยาบาลพัฒนาอนามัยสิ่งแวดล้อมได้ตามเกณฑ์ GREEN&CLEAN Hospital - ผ่านเกณฑ์ระดับดีมากขึ้นไป ศูนย์ห้องปฏิบัติการกรมอนามัยได้ทำการตรวจวิเคราะห์และทดสอบคุณภาพน้ำบริโภคและน้ำทิ้ง/น้ำเสียของโรงพยาบาลในจังหวัดต่างๆ ตั้งแต่วันที่ 1 ตุลาคม 2564 – 31 มกราคม 2565 รวมจำนวนตัวอย่างทั้งสิ้น 606 ตัวอย่าง จำแนกได้ดังนี้

1. ตรวจวิเคราะห์และทดสอบภายใต้เกณฑ์คุณภาพน้ำประปาดื่มได้ตามประกาศกรมอนามัย พ.ศ.2563 จำนวน 337 ตัวอย่าง จากผลการทดสอบคุณภาพน้ำพบว่า มีจำนวนตัวอย่างที่ผ่านเกณฑ์ 207 ตัวอย่าง และมีจำนวนตัวอย่างที่ไม่ผ่านเกณฑ์ 130 ตัวอย่าง ดังภาพ



2. ตรวจวิเคราะห์และทดสอบภายใต้เกณฑ์คุณภาพข้อกำหนดเกณฑ์คุณภาพน้ำทิ้งจากอาคาร จำนวน 269 ตัวอย่าง จากผลการทดสอบคุณภาพน้ำพบว่า มีจำนวนตัวอย่างที่ผ่านเกณฑ์ 72 ตัวอย่าง และจำนวนตัวอย่างที่ไม่ผ่านเกณฑ์ 197 ตัวอย่าง ดังภาพ

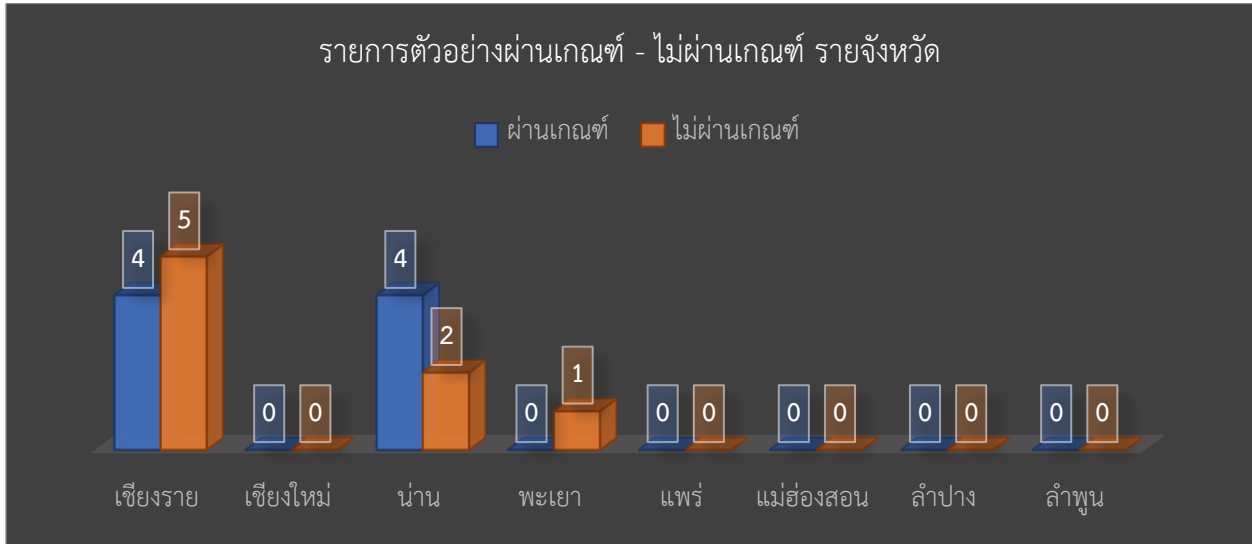


และมีรายการทดสอบที่ไม่ผ่านเกณฑ์มาตรฐานแยกรายจังหวัดและเขตสุขภาพ ดังนี้

1. เขตสุขภาพที่ 1

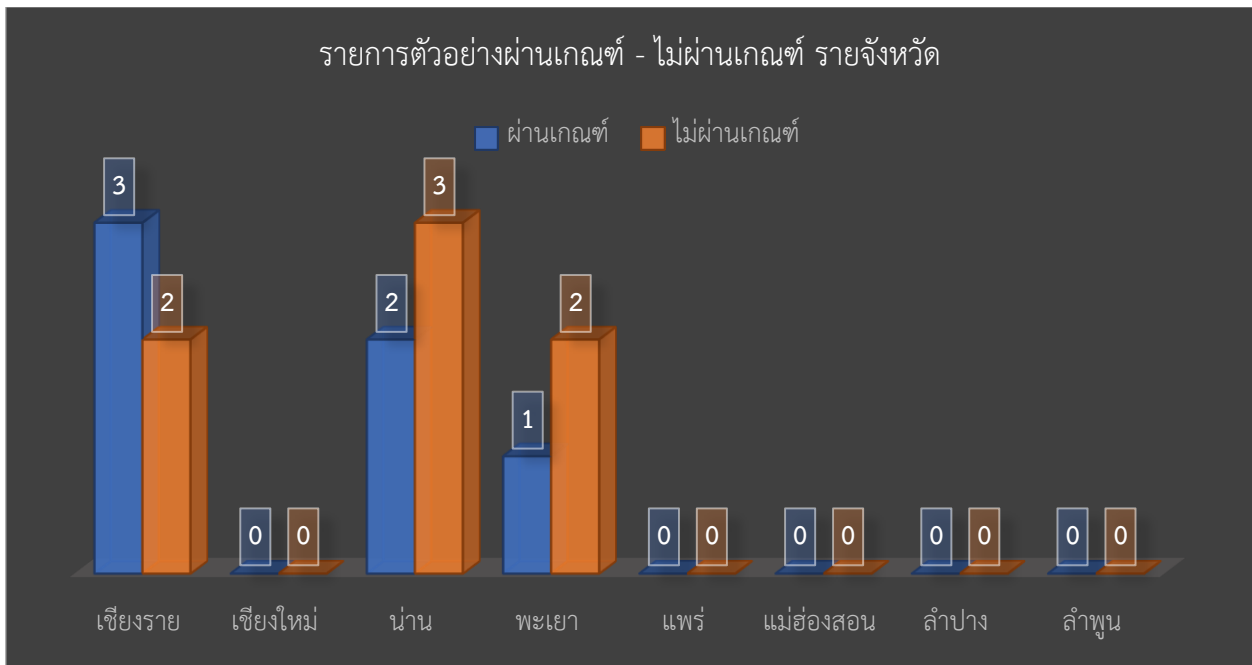
- น้ำบริโภคโรงพยาบาลสังกัดกระทรวง

จำนวนตัวอย่างทั้งหมด 16 ตัวอย่าง ผ่านเกณฑ์ 8 ตัวอย่าง ไม่ผ่านเกณฑ์ 8 ตัวอย่าง



- น้ำทึ่งน้ำเสียโรงพยาบาลสังกัดกระทรวง

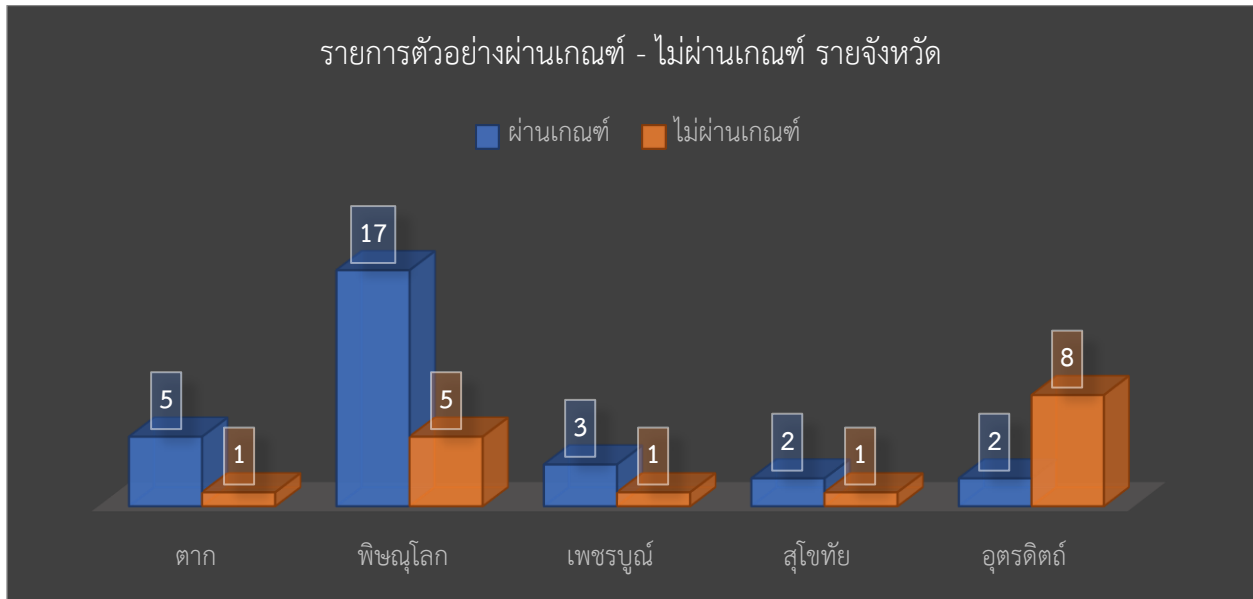
จำนวนตัวอย่างทั้งหมด 13 ตัวอย่าง ผ่านเกณฑ์ 6 ตัวอย่าง ไม่ผ่านเกณฑ์ 7 ตัวอย่าง



2. เขตสุขภาพที่ 2

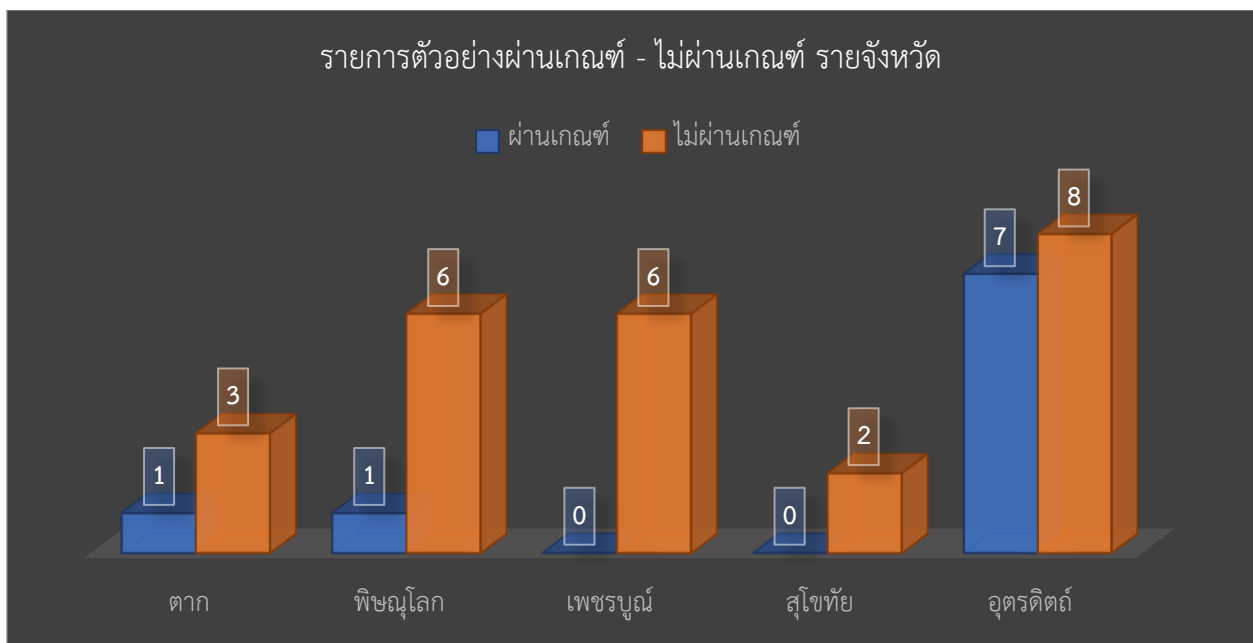
- น้ำบริโภครองพยาบาลสังกัดกระทรวง

จำนวนตัวอย่างทั้งหมด 45 ตัวอย่าง ผ่านเกณฑ์ 29 ตัวอย่าง ไม่ผ่านเกณฑ์ 16 ตัวอย่าง



- น้ำทิ้งน้ำเสียโรงพยาบาลสังกัดกระทรวง

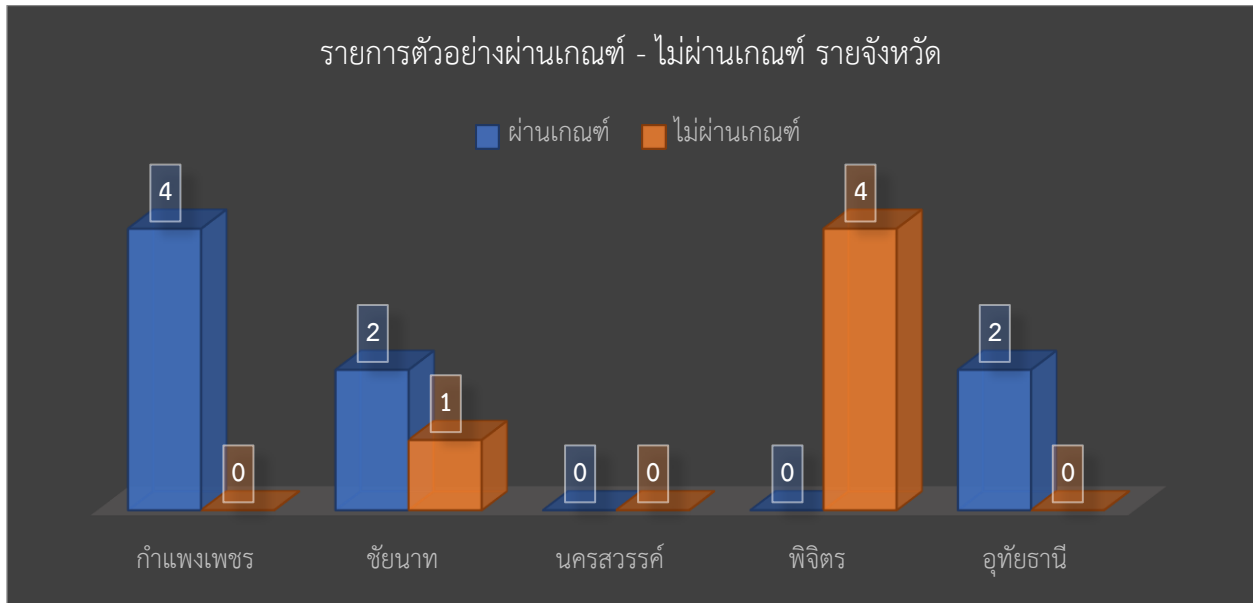
จำนวนตัวอย่างทั้งหมด 34 ตัวอย่าง ผ่านเกณฑ์ 9 ตัวอย่าง ไม่ผ่านเกณฑ์ 25 ตัวอย่าง



3. เขตสุขภาพที่ 3

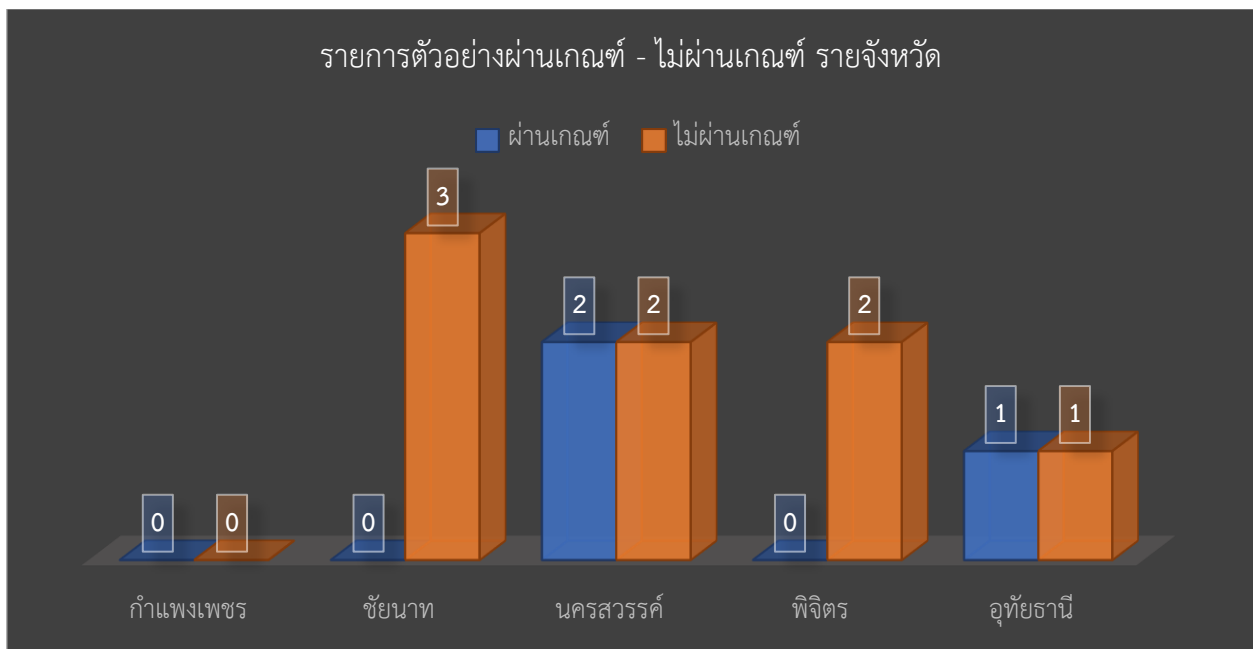
- น้ำบริโภคโรงพยาบาลสังกัดกระทรวง

จำนวนตัวอย่างทั้งหมด 13 ตัวอย่าง ผ่านเกณฑ์ 8 ตัวอย่าง ไม่ผ่านเกณฑ์ 5 ตัวอย่าง



- น้ำทิ้งน้ำเสียโรงพยาบาลสังกัดกระทรวง

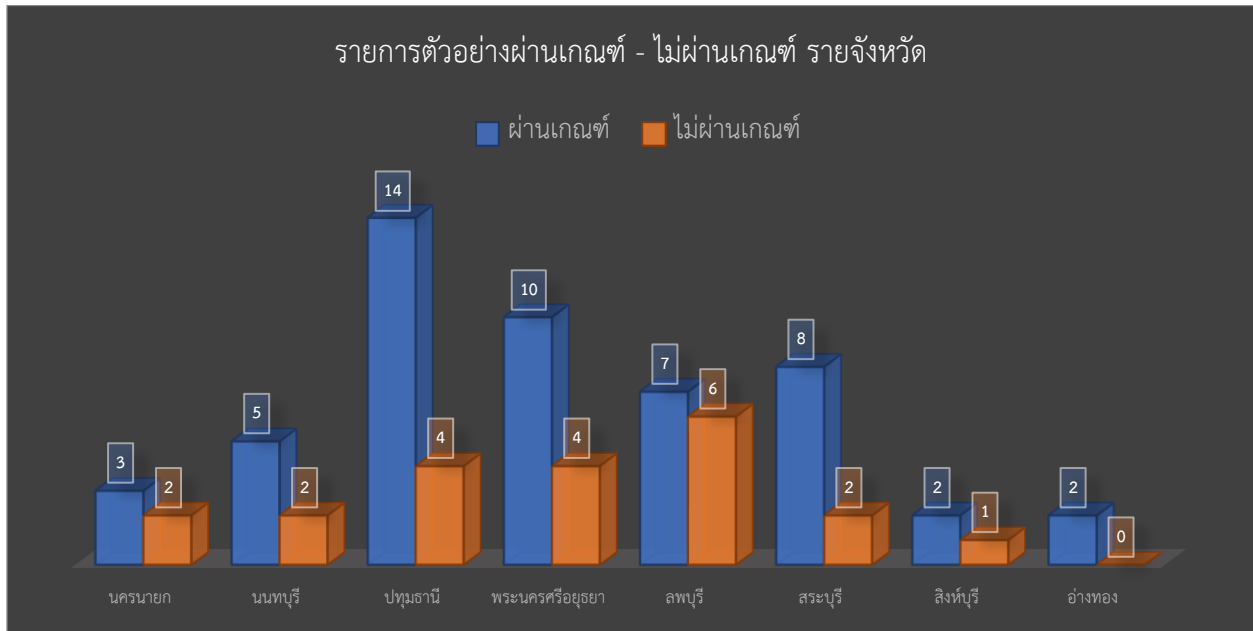
จำนวนตัวอย่างทั้งหมด 11 ตัวอย่าง ผ่านเกณฑ์ 3 ตัวอย่าง ไม่ผ่านเกณฑ์ 8 ตัวอย่าง



4. เขตสุขภาพที่ 4

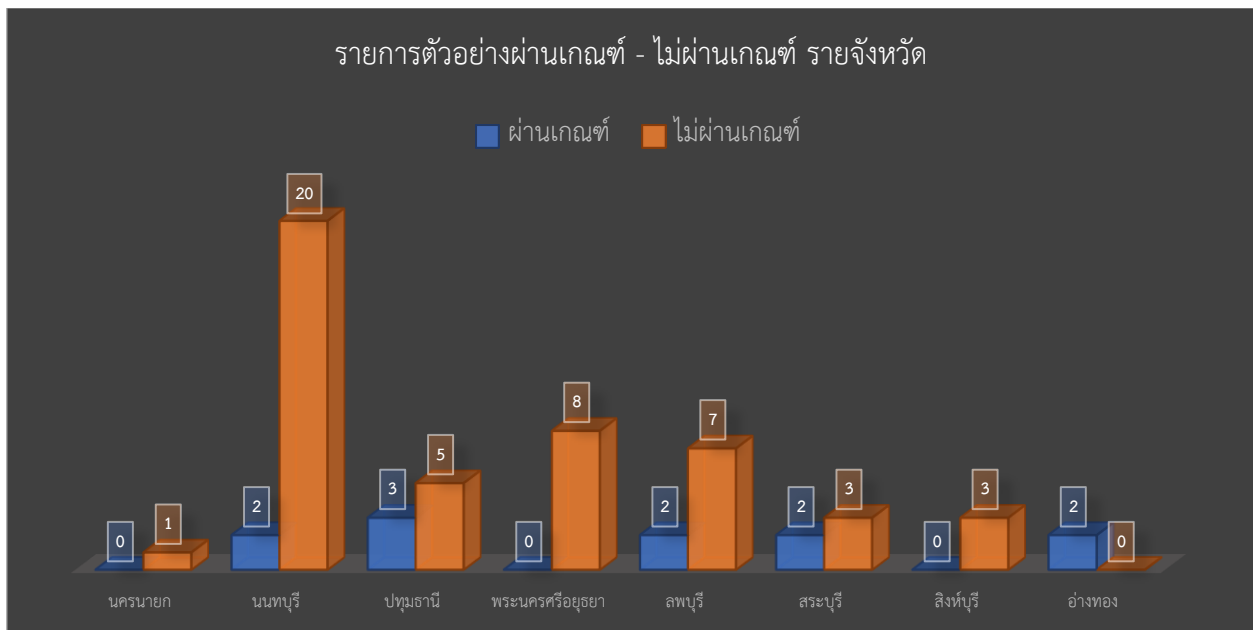
- น้ำบริโภคโรงพยาบาลสังกัดกระทรวง

จำนวนตัวอย่างทั้งหมด 72 ตัวอย่าง ผ่านเกณฑ์ 51 ตัวอย่าง ไม่ผ่านเกณฑ์ 21 ตัวอย่าง



- น้ำทิ้งน้ำเสียโรงพยาบาลสังกัดกระทรวง

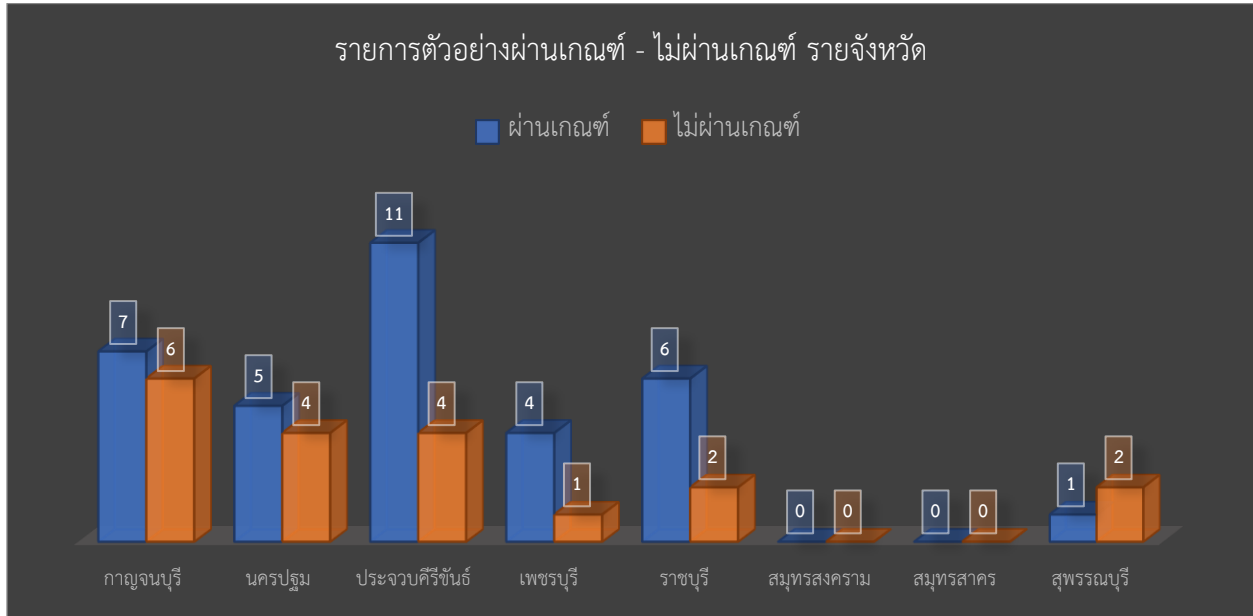
จำนวนตัวอย่างทั้งหมด 58 ตัวอย่าง ผ่านเกณฑ์ 11 ตัวอย่าง ไม่ผ่านเกณฑ์ 47 ตัวอย่าง



5. เขตสุขภาพที่ 5

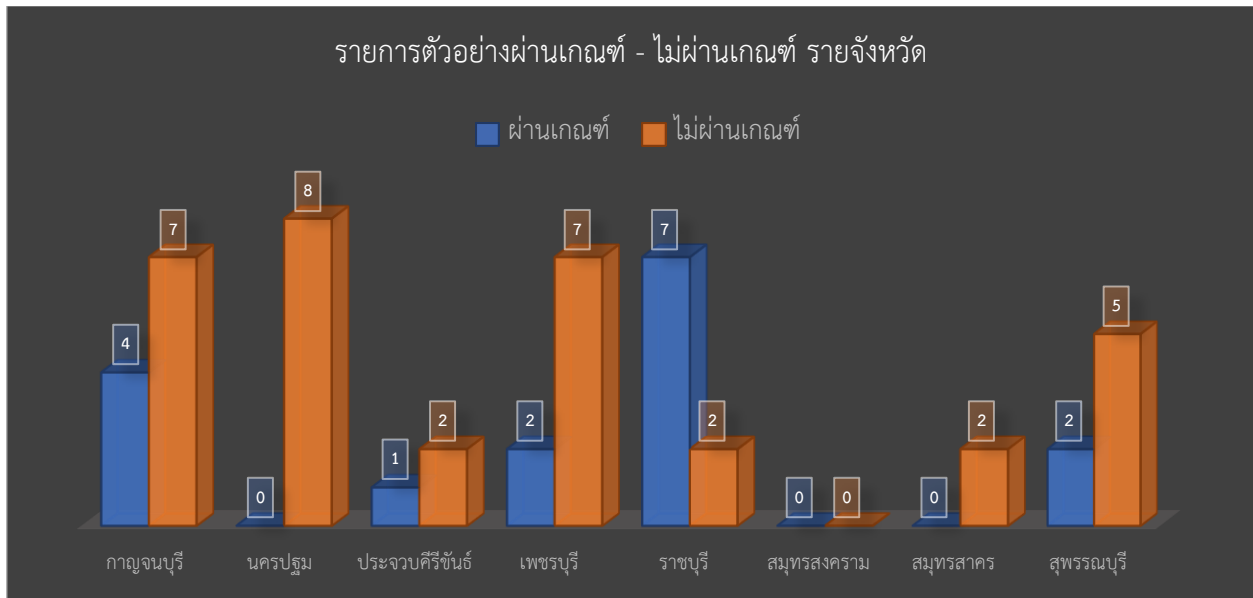
- น้ำบริโภคโรงพยาบาลสังกัดกระทรวง

จำนวนตัวอย่างทั้งหมด 53 ตัวอย่าง ผ่านเกณฑ์ 34 ตัวอย่าง ไม่ผ่านเกณฑ์ 19 ตัวอย่าง



- น้ำหึ่งน้ำเสียโรงพยาบาลสังกัดกระทรวง

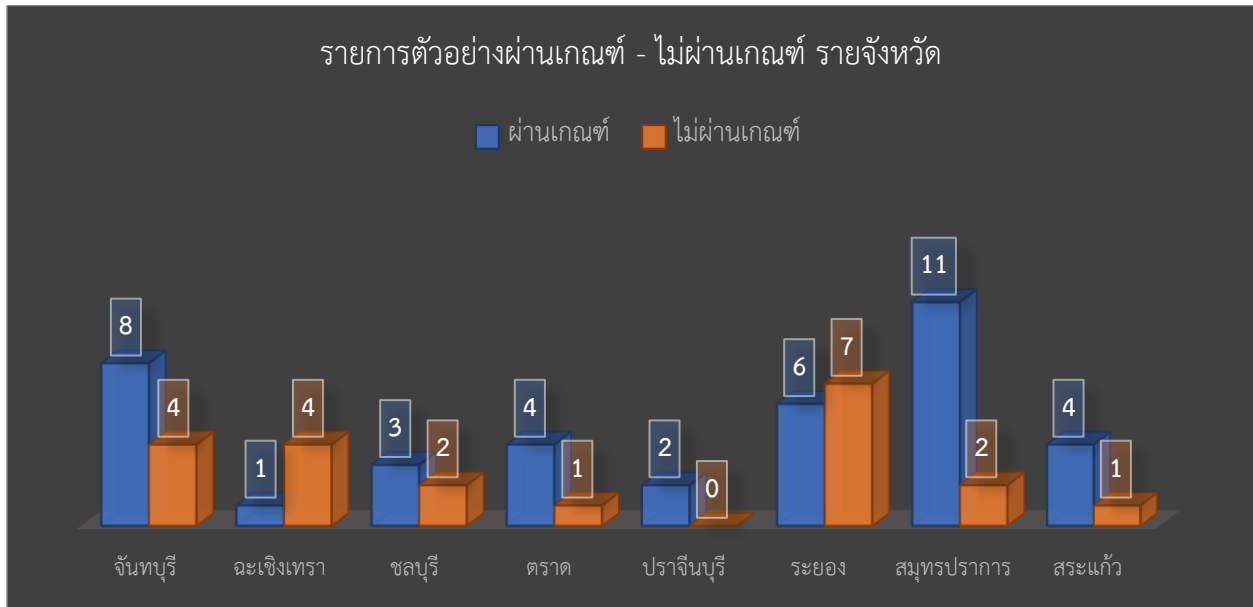
จำนวนตัวอย่างทั้งหมด 49 ตัวอย่าง ผ่านเกณฑ์ 16 ตัวอย่าง ไม่ผ่านเกณฑ์ 33 ตัวอย่าง



6. เขตสุขภาพที่ 6

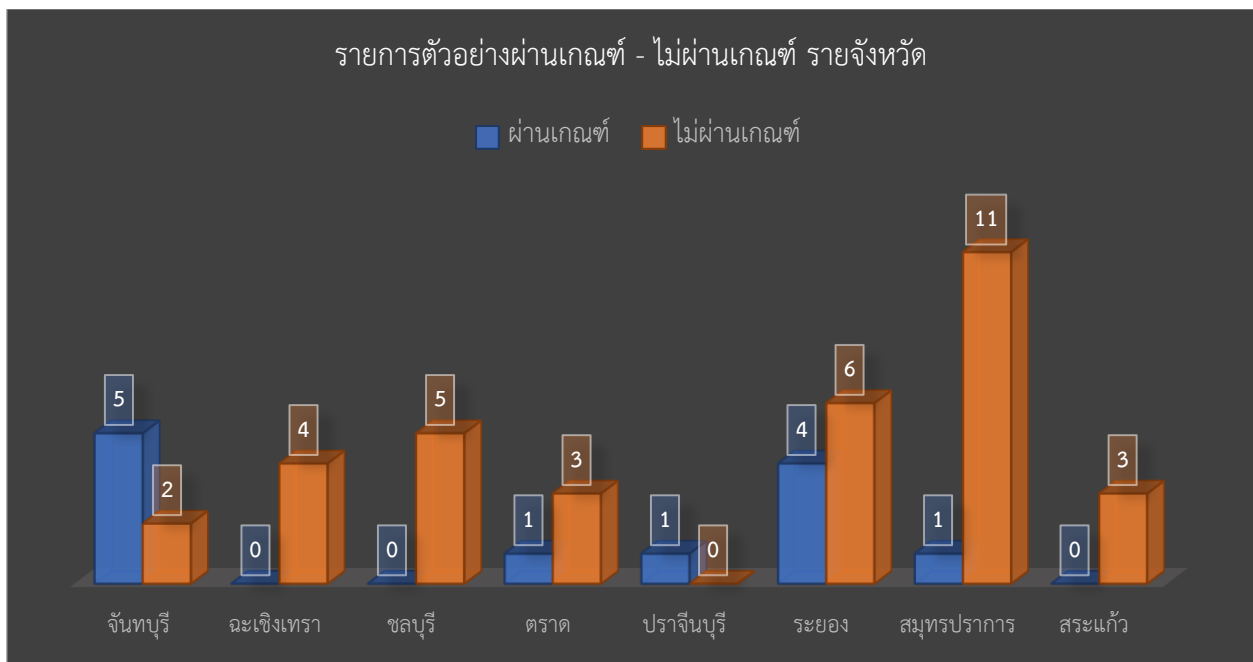
- น้ำบริโภคโรงพยาบาลสังกัดกระทรวง

จำนวนตัวอย่างทั้งหมด 60 ตัวอย่าง ผ่านเกณฑ์ 39 ตัวอย่าง ไม่ผ่านเกณฑ์ 21 ตัวอย่าง



- น้ำทึ่งน้ำเสียโรงพยาบาลสังกัดกระทรวง

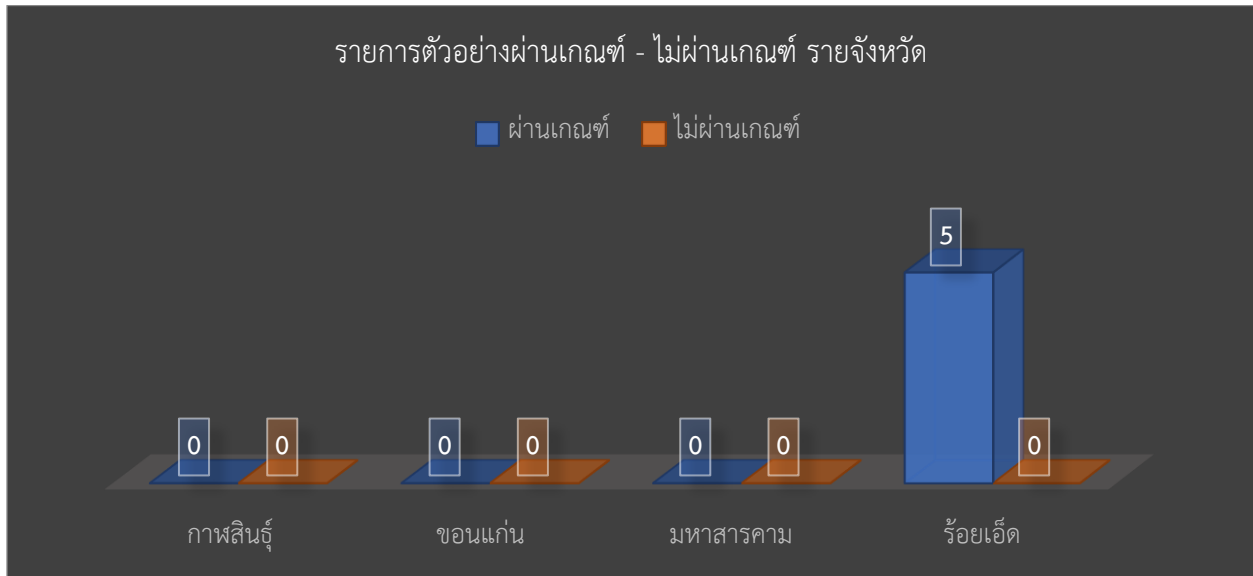
จำนวนตัวอย่างทั้งหมด 46 ตัวอย่าง ผ่านเกณฑ์ 12 ตัวอย่าง ไม่ผ่านเกณฑ์ 34 ตัวอย่าง



7. เขตสุขภาพที่ 7

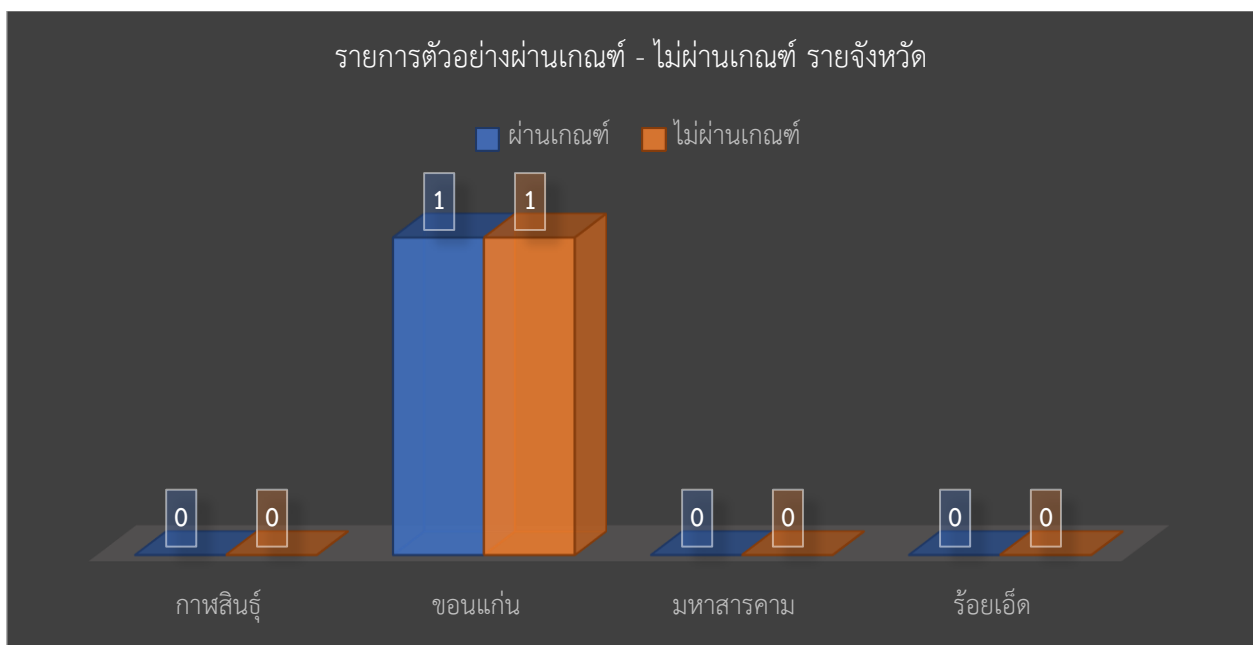
- น้ำบริโภคโรงพยาบาลสังกัดกระทรวง

จำนวนตัวอย่างทั้งหมด 5 ตัวอย่าง ผ่านเกณฑ์ 5 ตัวอย่าง ไม่ผ่านเกณฑ์ 0 ตัวอย่าง



- น้ำทึ่งน้ำเสียโรงพยาบาลสังกัดกระทรวง

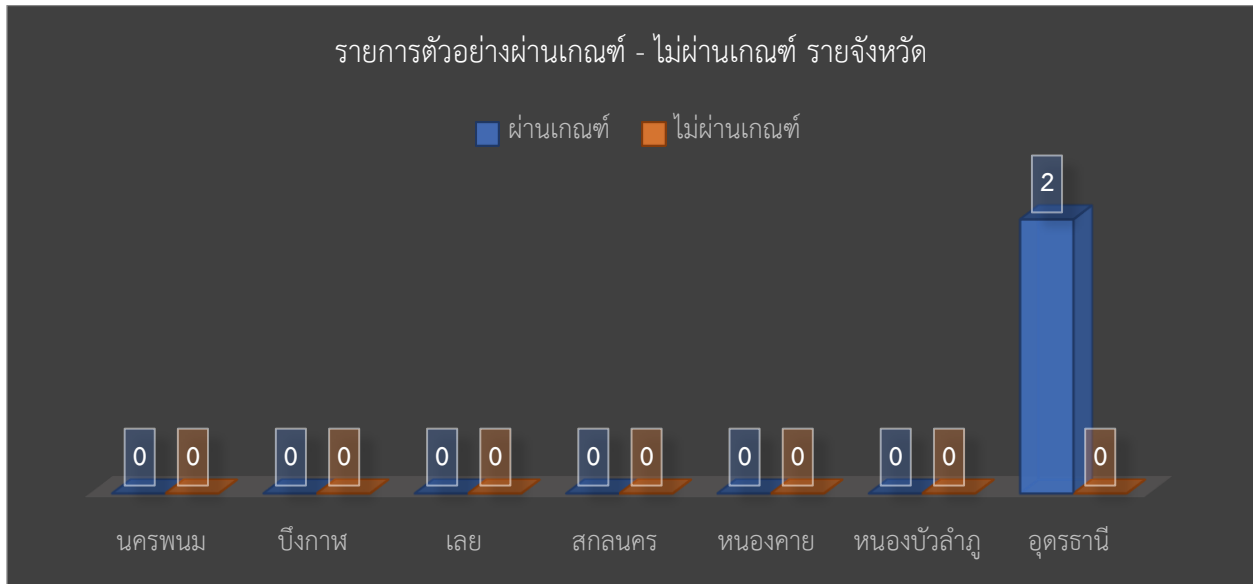
จำนวนตัวอย่างทั้งหมด 2 ตัวอย่าง ผ่านเกณฑ์ 1 ตัวอย่าง ไม่ผ่านเกณฑ์ 1 ตัวอย่าง



8. เขตสุขภาพที่ 8

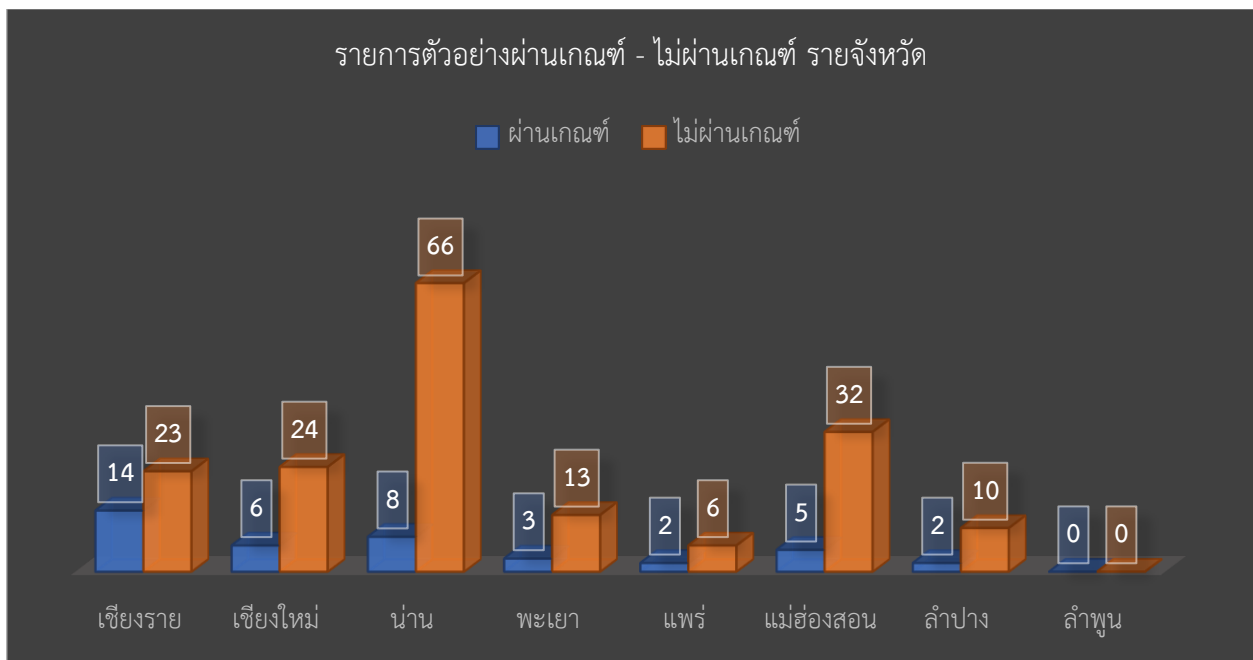
- น้ำบริโภครองพยาบาลสังกัดกระทรวง

จำนวนตัวอย่างทั้งหมด 2 ตัวอย่าง ผ่านเกณฑ์ 2 ตัวอย่าง ไม่ผ่านเกณฑ์ 0 ตัวอย่าง



- น้ำหึ่งน้ำเสียโรงพยาบาลสังกัดกระทรวง

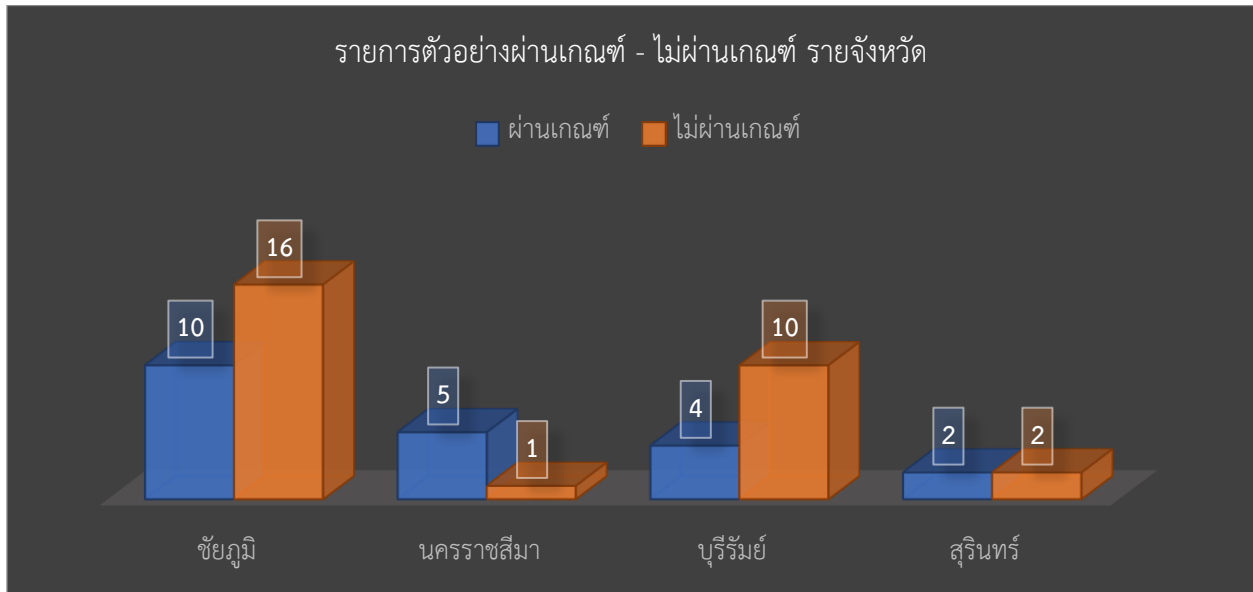
จำนวนตัวอย่างทั้งหมด 214 ตัวอย่าง ผ่านเกณฑ์ 40 ตัวอย่าง ไม่ผ่านเกณฑ์ 174 ตัวอย่าง



9. เขตสุขภาพที่ 9

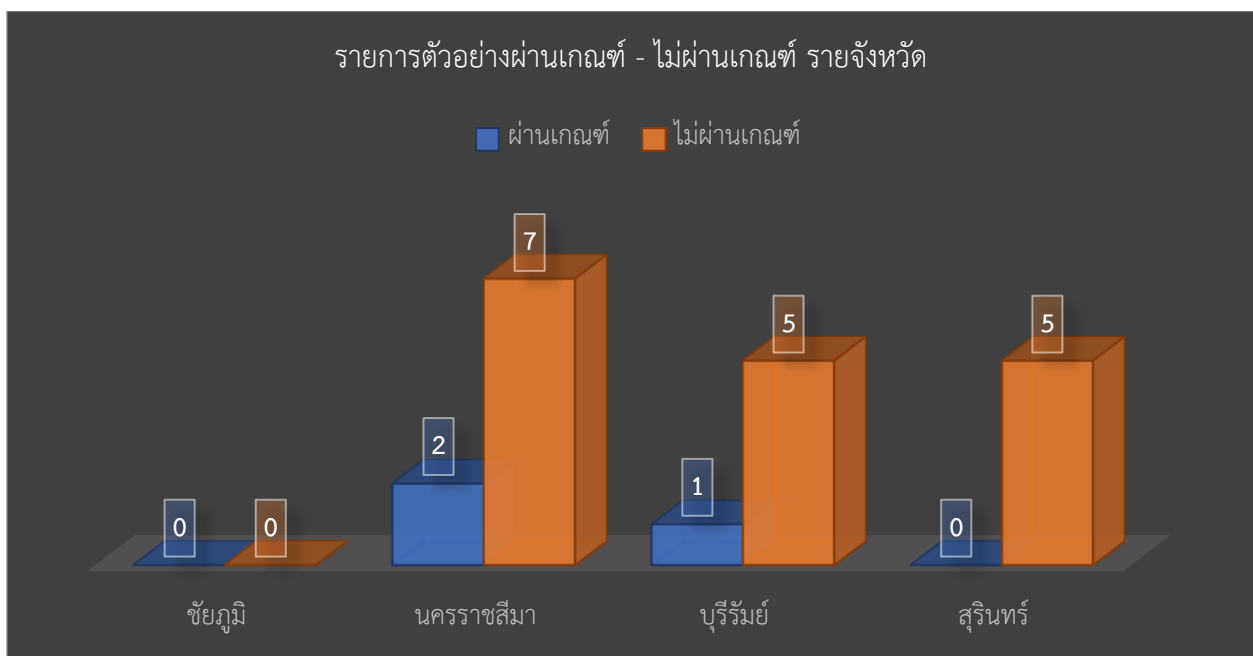
- น้ำบริโภคโรงพยาบาลสังกัดกระทรวง

จำนวนตัวอย่างทั้งหมด 50 ตัวอย่าง ผ่านเกณฑ์ 21 ตัวอย่าง ไม่ผ่านเกณฑ์ 29 ตัวอย่าง



- น้ำที่น้ำเสียโรงพยาบาลสังกัดกระทรวง

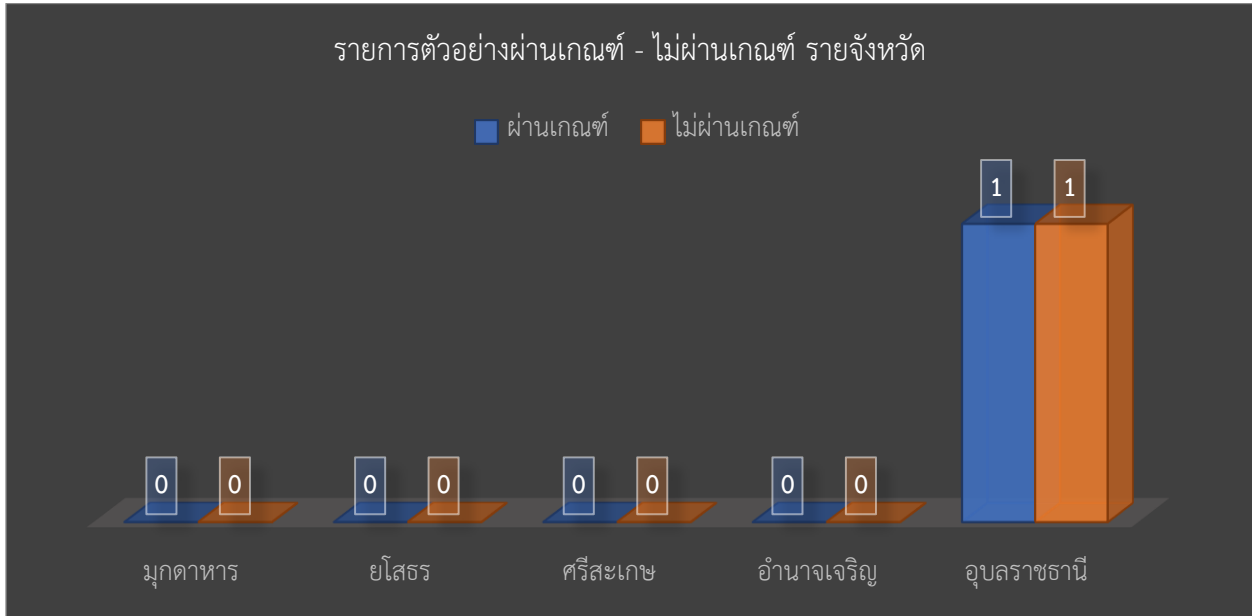
จำนวนตัวอย่างทั้งหมด 20 ตัวอย่าง ผ่านเกณฑ์ 3 ตัวอย่าง ไม่ผ่านเกณฑ์ 17 ตัวอย่าง



10. เขตสุขภาพที่ 10

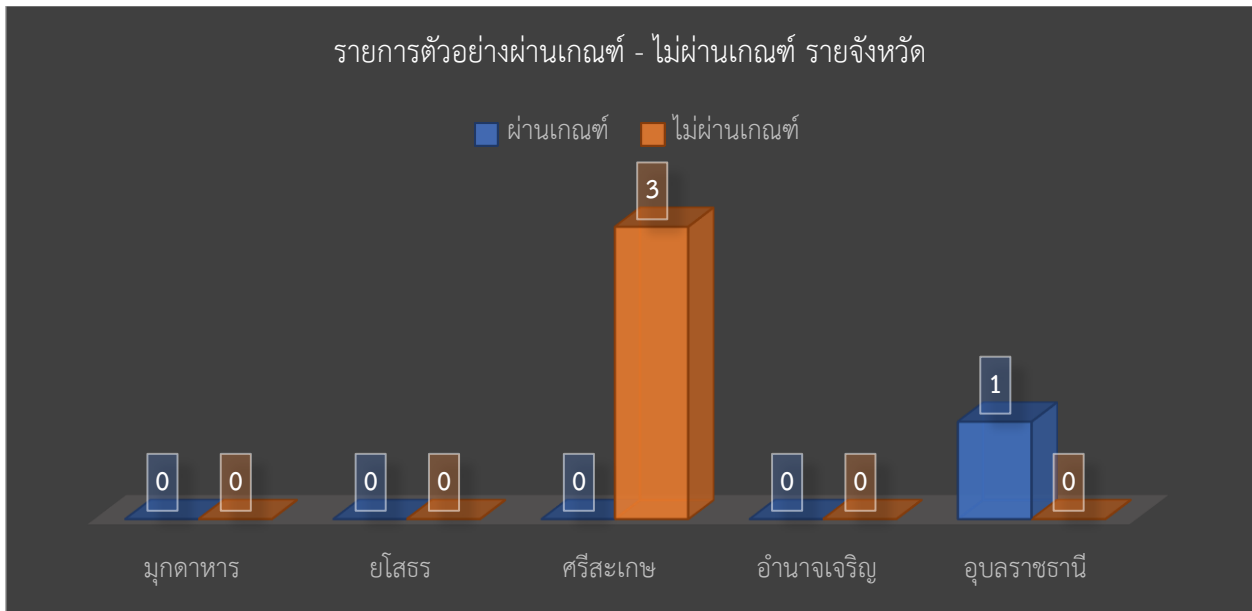
- น้ำบริโภครองพยาบาลสังกัดกระทรวง

จำนวนตัวอย่างทั้งหมด 2 ตัวอย่าง ผ่านเกณฑ์ 1 ตัวอย่าง ไม่ผ่านเกณฑ์ 1 ตัวอย่าง



- น้ำหึ่งน้ำเสียโรงพยาบาลสังกัดกระทรวง

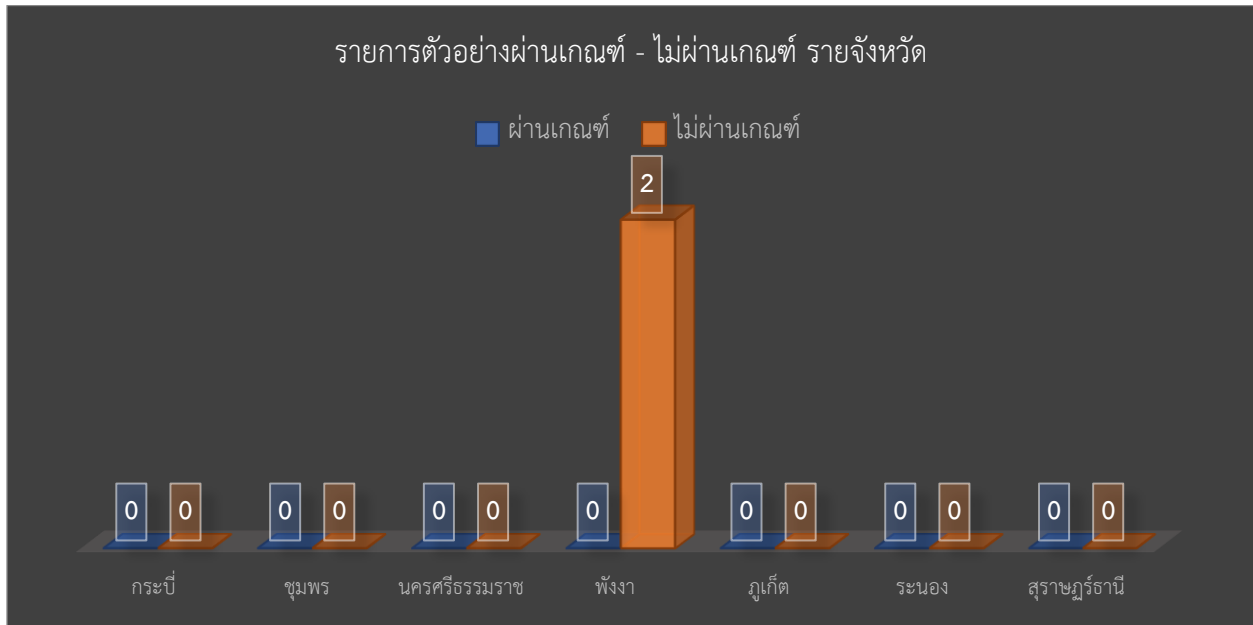
จำนวนตัวอย่างทั้งหมด 4 ตัวอย่าง ผ่านเกณฑ์ 1 ตัวอย่าง ไม่ผ่านเกณฑ์ 3 ตัวอย่าง



11. เขตสุขภาพที่ 11

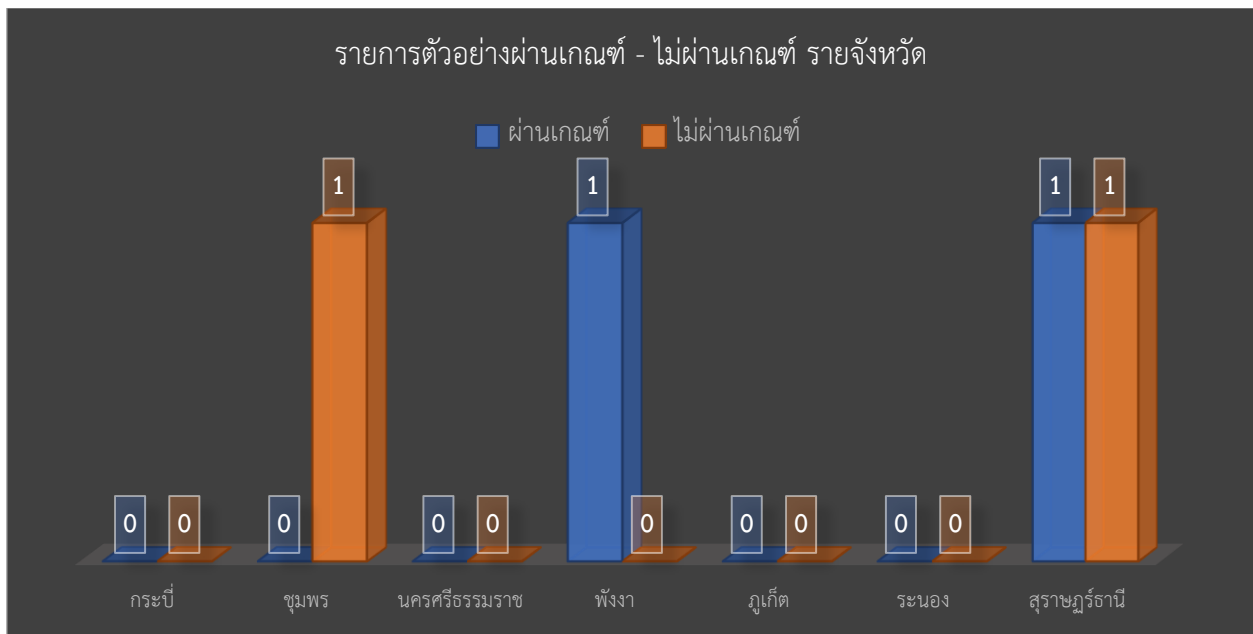
- น้ำบริโภครองพยาบาลสังกัดกระทรวง

จำนวนตัวอย่างทั้งหมด 2 ตัวอย่าง ผ่านเกณฑ์ 0 ตัวอย่าง ไม่ผ่านเกณฑ์ 2 ตัวอย่าง



- น้ำที่งน้ำเสียโรงพยาบาลสังกัดกระทรวง

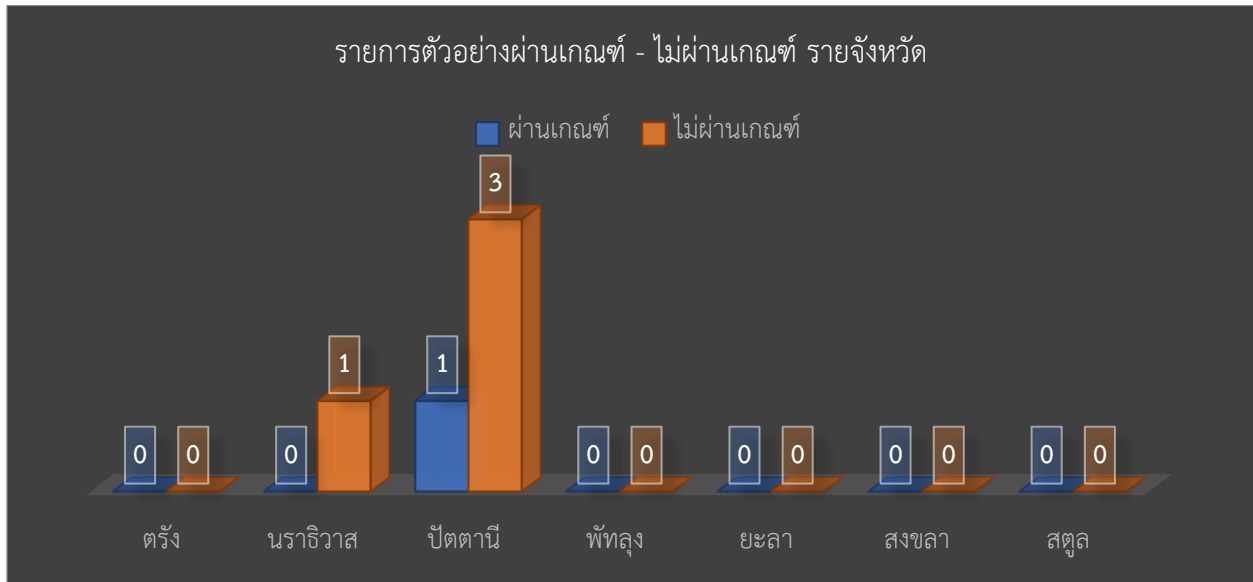
จำนวนตัวอย่างทั้งหมด 4 ตัวอย่าง ผ่านเกณฑ์ 2 ตัวอย่าง ไม่ผ่านเกณฑ์ 2 ตัวอย่าง



12. เขตสุขภาพที่ 12

- น้ำบริโภคโรงพยาบาลสังกัดกระทรวง

จำนวนตัวอย่างทั้งหมด 5 ตัวอย่าง ผ่านเกณฑ์ 1 ตัวอย่าง ไม่ผ่านเกณฑ์ 4 ตัวอย่าง



- น้ำหึ่งน้ำเสียโรงพยาบาลสังกัดกระทรวง

จำนวนตัวอย่างทั้งหมด 1 ตัวอย่าง ผ่านเกณฑ์ 0 ตัวอย่าง ไม่ผ่านเกณฑ์ 1 ตัวอย่าง



13. เขตสุขภาพที่ 13 กรุงเทพมหานคร

- น้ำบริโภครายโรงพยาบาลสังกัดกระทรวง

จำนวนตัวอย่างทั้งหมด 12 ตัวอย่าง ผ่านเกณฑ์ 11 ตัวอย่าง ไม่ผ่านเกณฑ์ 1 ตัวอย่าง

- น้ำทิ้งน้ำเสียโรงพยาบาลสังกัดกระทรวง

จำนวนตัวอย่างทั้งหมด 25 ตัวอย่าง ผ่านเกณฑ์ 4 ตัวอย่าง ไม่ผ่านเกณฑ์ 21 ตัวอย่าง

ข้อมูล ณ 28 กุมภาพันธ์ 2565
ศูนย์ห้องปฏิบัติการกรมอนามัย