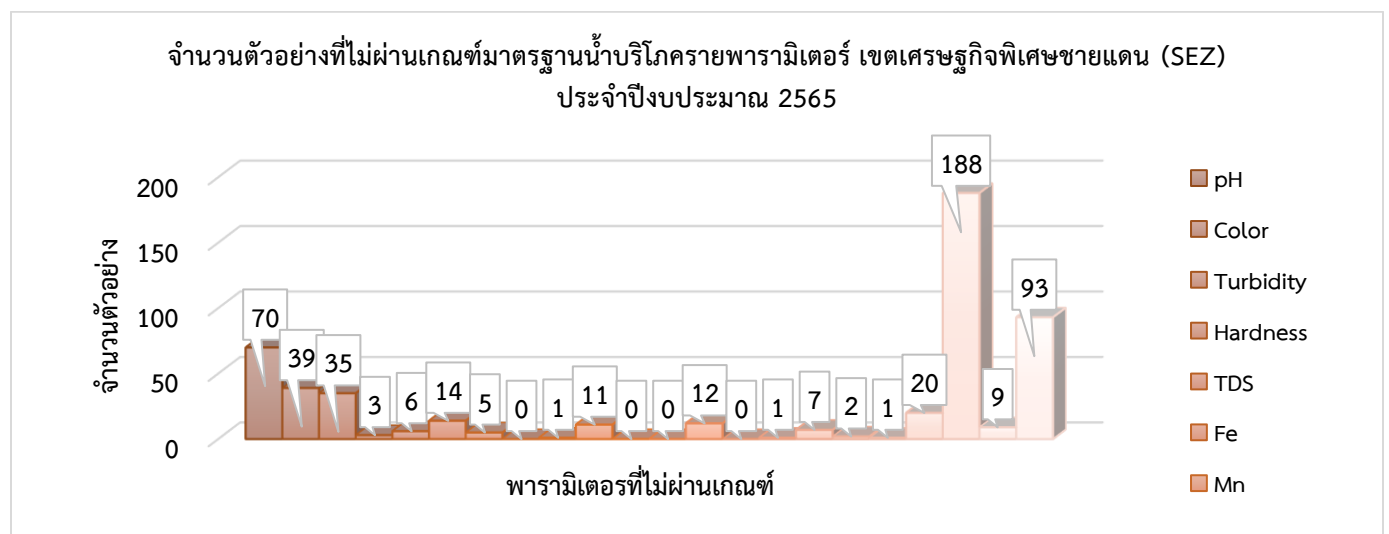
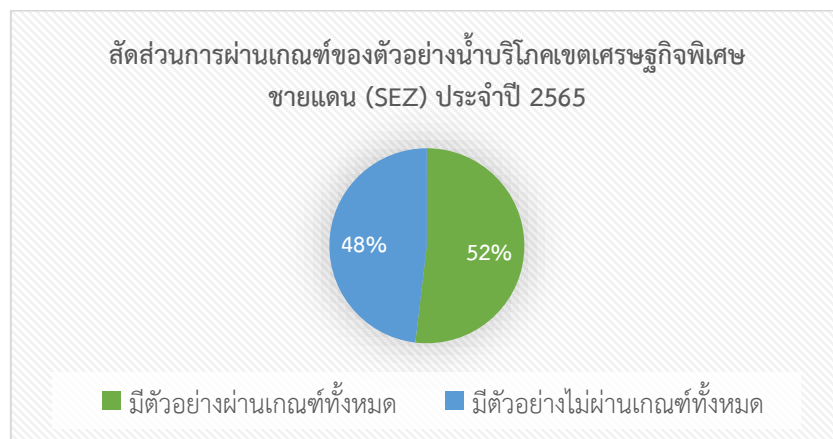
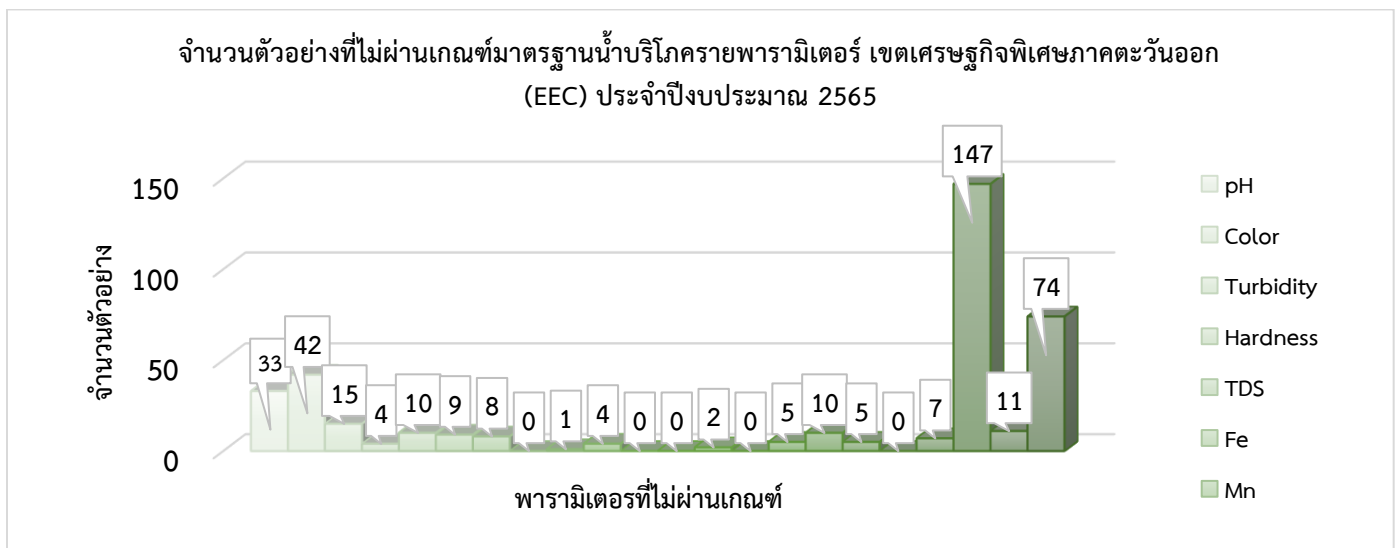
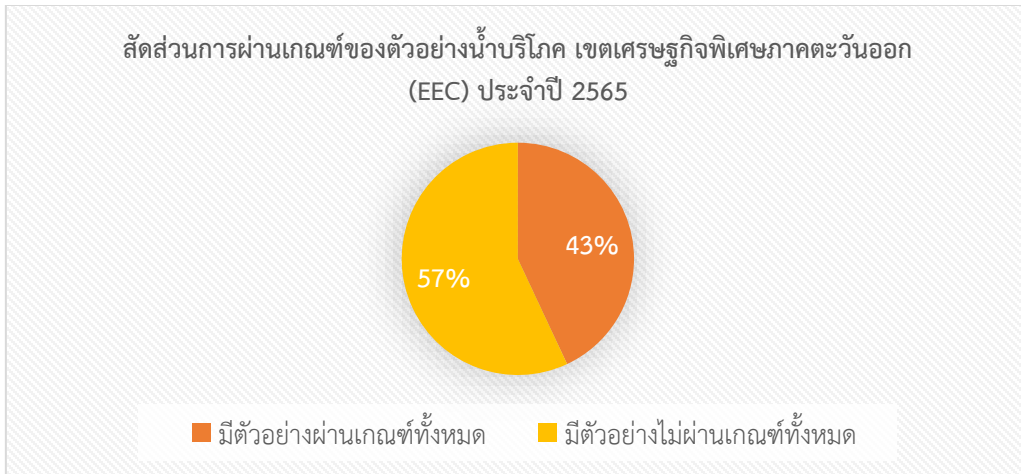


ตัวชี้วัดที่ 3.36 ระดับความสำเร็จของร้อยละของพื้นที่เขตเมือง (เทศบาลนคร/เทศบาลเมือง) และเขตเศรษฐกิจพิเศษ ขับเคลื่อนเป็นเมืองสุขภาพดี

ผลการวิเคราะห์สถานการณ์ของตัวชี้วัด

กองห้องปฏิบัติการสาธารณสุขกรมอนามัย ได้ทำการตรวจวิเคราะห์และทดสอบคุณภาพน้ำบริโภคขององค์กรปกครองส่วนท้องถิ่นจังหวัดต่างๆในพื้นที่ เขตเศรษฐกิจพิเศษชายแดน (SEZ) ได้แก่ เชียงราย ตาก นครพนม หนองคาย มุกดาหาร สระแก้ว ตราด กาญจนบุรี สงขลา นราธิวาส จำนวน 582 ตัวอย่าง และพื้นที่ระเบียงเศรษฐกิจพิเศษภาคตะวันออก (EEC) จำนวน 330 ตัวอย่าง ได้แก่ ชลบุรี ระยอง ฉะเชิงเทรา ตั้งแต่วันที่ 1 ตุลาคม 2564 – 30 กันยายน 25645 รวมจำนวนตัวอย่างทั้งสิ้น 912 ตัวอย่าง ซึ่งตรวจวิเคราะห์และทดสอบภายใต้เกณฑ์คุณภาพน้ำประปาได้ปฏิบัติตามประกาศกรมอนามัย พ.ศ.2563 จากผลการทดสอบคุณภาพน้ำพบว่า





และมีรายการทดสอบที่ไม่ผ่านเกณฑ์มาตรฐานแยกรายจังหวัด ดังตาราง

จังหวัด	รายการทดสอบที่ไม่ผ่านเกณฑ์มาตรฐาน
เชียงราย	Coliform , Fecal Coliform , Turbidity , Fe
ตาก	Colour , pH , Turbid , Fluoride ,Coliform , Fecal Coliform , E.coli
กาญจนบุรี	Colour , pH , Turbid , Coliform , Fecal Coliform , E.coli
นครพนม	Colour , pH , Iron , Manganese , Coliform , E.coli
หนองคาย	pH , Coliform , TDS , Color , Fecal Coliform
มุกดาหาร	Colour , pH , Turbidity , Fe , Coliform , E.coli
สระแก้ว	pH , Coliform , E.coli
ตราด	pH , Colour, Turbidity , Fe
สงขลา	pH , Coliform , Fe , Fecal Coliform , Turbidity

จังหวัด	รายการทดสอบที่ไม่ผ่านเกณฑ์มาตรฐาน
นราธิวาส	pH , Colour, Turbidity
ฉะเชิงเทรา	Colour ,TDS , Sulfate , Chloride , Coliform , Fecal Coliform , E.coli
ชลบุรี	Colour ,pH , Arsenic , Fluoride , Coliform , Fecal Coliform , E.coli
ระยอง	Colour , pH , Iron , Manganese , Coliform , Fecal Coliform , E.coli

ข้อมูล ณ 30 กันยายน 2564
 กองห้องปฏิบัติการสาธารณสุขกรมอนามัย