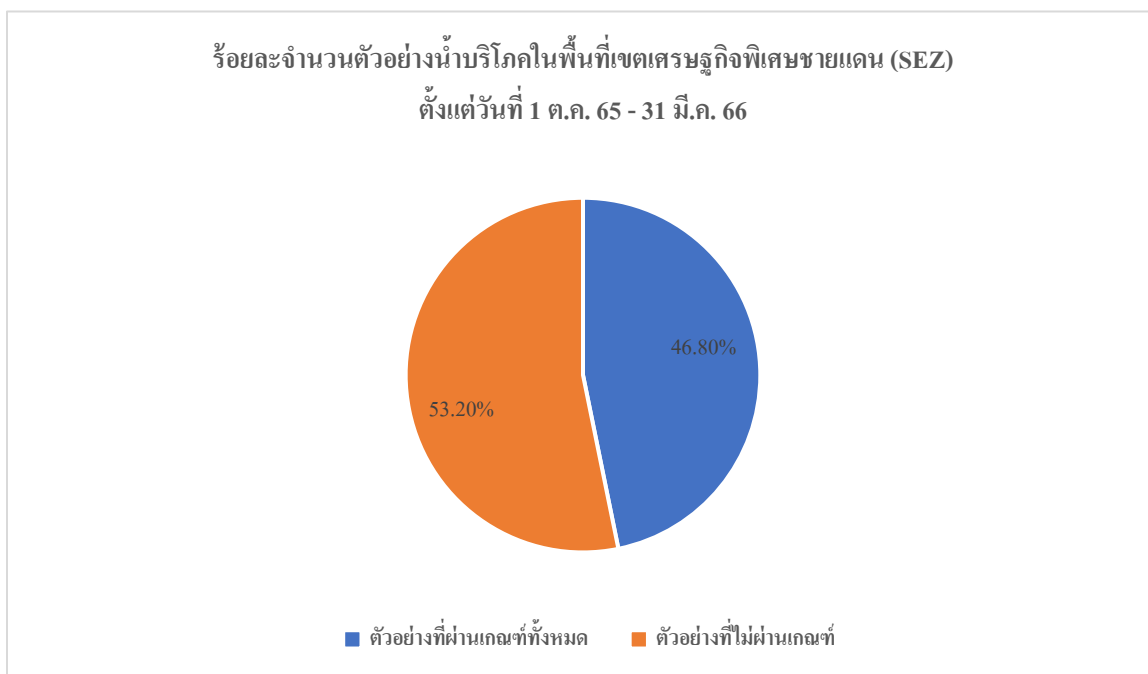


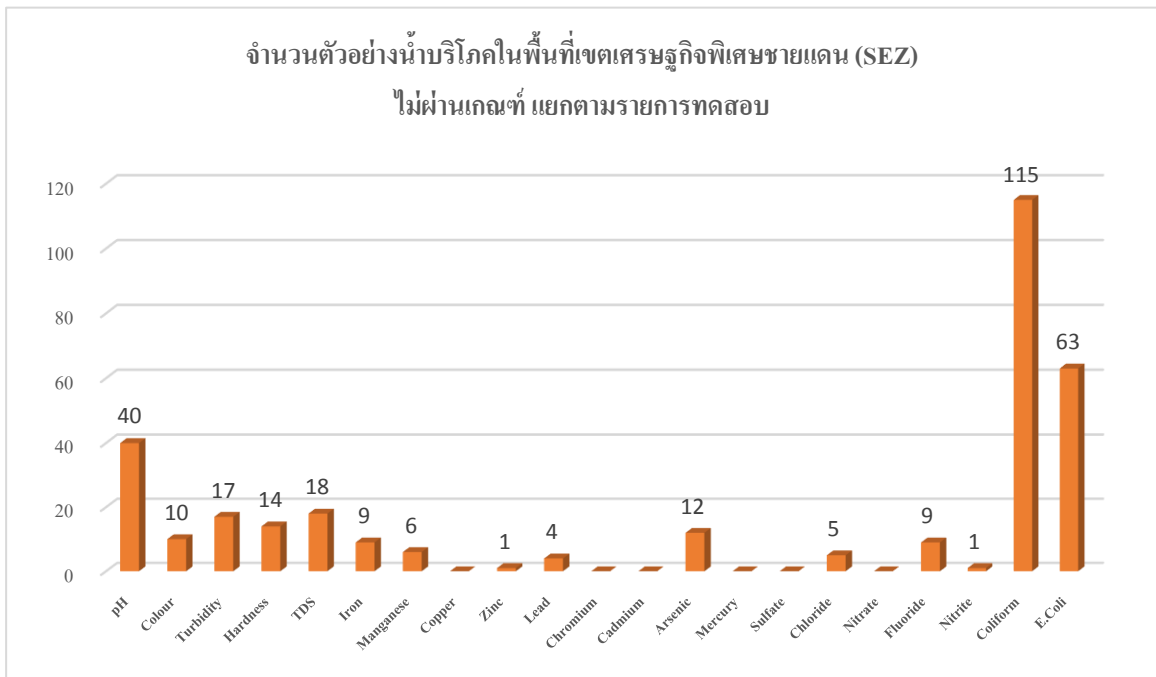
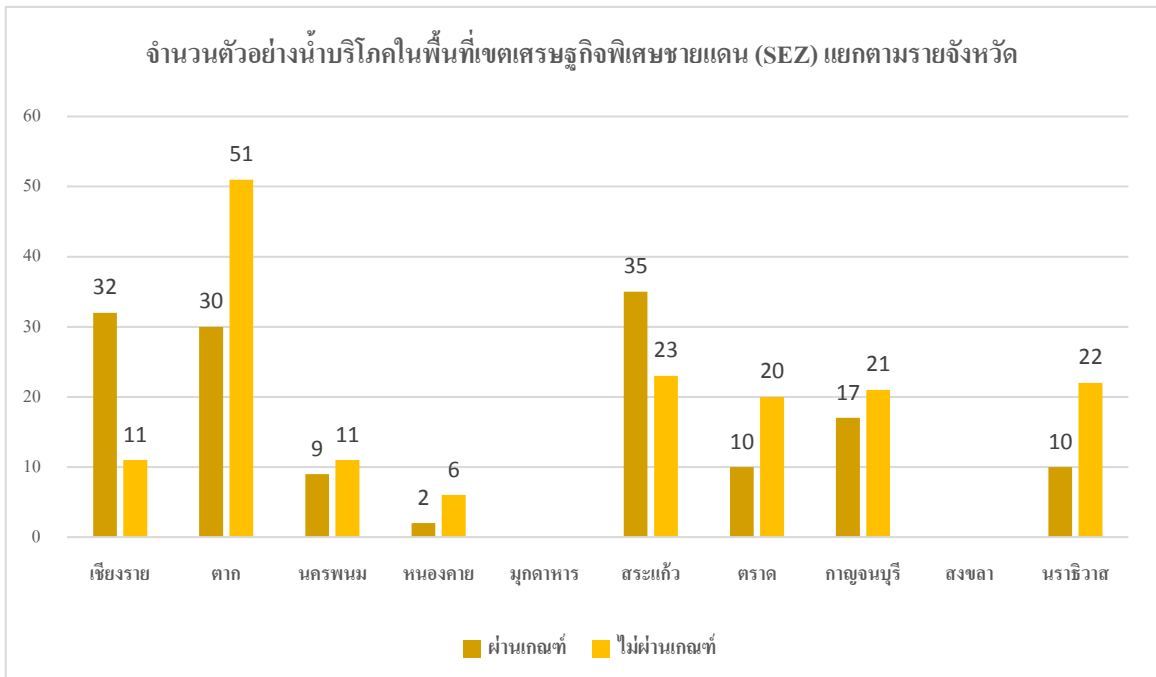
รายงานผลการวิเคราะห์สถานการณ์ตัวชี้วัด
ปีงบประมาณ พ.ศ. 2566 (รอบ 5 เดือนหลัง)

ตัวชี้วัดที่ 3.36 ระดับความสำเร็จของร้อยละของพื้นที่เขตเมือง (เทศบาลนคร/เทศบาลเมือง)
และเขตเศรษฐกิจพิเศษ ขับเคลื่อนเป็นเมืองสุขภาพดี (รอบ 5 เดือนหลัง)

ผลการวิเคราะห์สถานการณ์ของตัวชี้วัด

กองห้องปฏิบัติการสาธารณสุขกรมอนามัย ได้ทำการตรวจวิเคราะห์และทดสอบคุณภาพน้ำบริโภคใน ภาวะภัยแล้งและน้ำท่วม ขององค์กรปกครองส่วนท้องถิ่นจังหวัดต่างๆ ในพื้นที่เขตเศรษฐกิจพิเศษชายแดน (SEZ) ได้แก่ เชียงราย ตาก นครพนม หนองคาย มุกดาหาร สระแก้ว ตราด กาญจนบุรี สงขลา นราธิวาส จำนวน 310 ตัวอย่าง และพื้นที่ระเบียงเศรษฐกิจพิเศษภาคตะวันออก (EEC) จำนวน 193 ตัวอย่าง ได้แก่ ชลบุรี ระยอง ฉะเชิงเทรา ตั้งแต่วันที่ 1 ตุลาคม 2565 – 31 มีนาคม 2566 รวมจำนวนตัวอย่างทั้งสิ้น 503 ตัวอย่าง ซึ่งตรวจ วิเคราะห์และทดสอบภายใต้เกณฑ์คุณภาพน้ำประปาดื่มได้ตามประกาศกรมอนามัย พ.ศ.2563 จากผลการทดสอบ คุณภาพน้ำพบว่า ตัวอย่างน้ำบริโภคในพื้นที่เขตเศรษฐกิจพิเศษชายแดน (SEZ) ผ่านเกณฑ์คุณภาพทุกรายการ จำนวน 145 ตัวอย่าง คิดเป็นร้อยละ 46.8 และไม่ผ่านเกณฑ์คุณภาพจำนวน 165 ตัวอย่าง คิดเป็นร้อยละ 53.2 แสดงดังภาพ



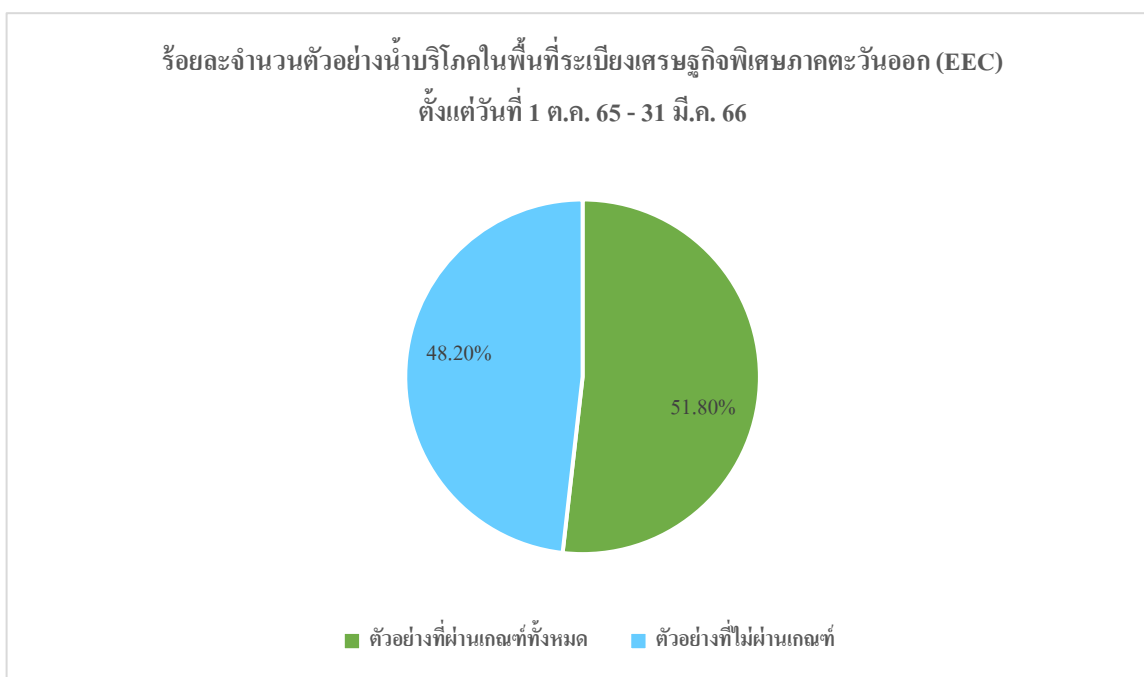


โดยรายการทดสอบที่ไม่ผ่านเกณฑ์มาตรฐาน แยกรายจังหวัด ดังตาราง

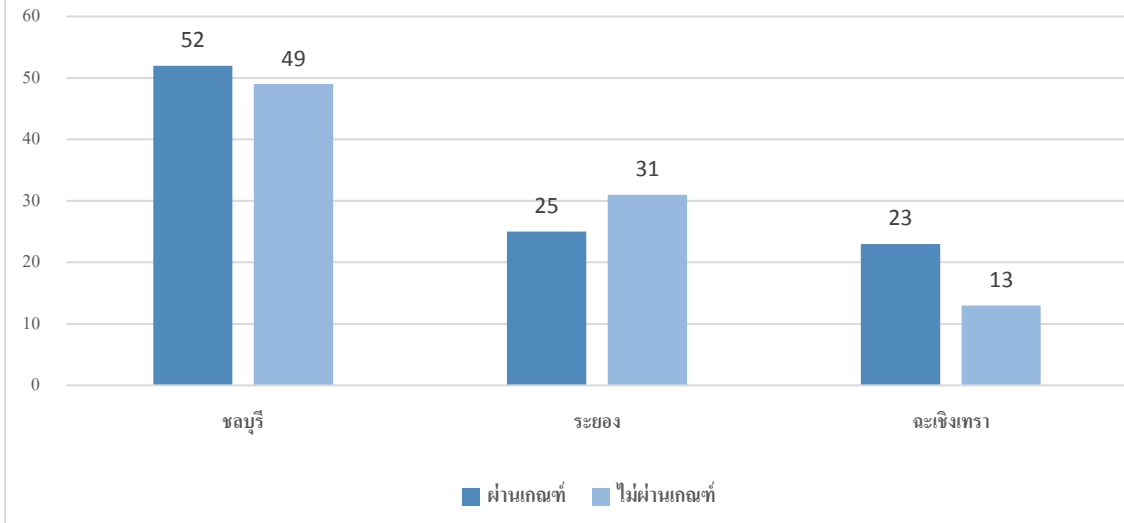
จังหวัด	รายการทดสอบที่ไม่ผ่านเกณฑ์
เชียงราย	pH, TDS, Iron, Fluoride, Coliform, E.coli

จังหวัด	รายการทดสอบที่ไม่ผ่านเกณฑ์
ตาก	pH, Colour, Turbidity, Hardness, TDS, Iron, Manganese, Zinc, Lead, Arsenic, Fluoride, Nitrite, Coliform, E.coli
นครพนม	pH, Turbidity, TDS, Iron, Chloride, Coliform, E.coli
หนองคาย	pH, Hardness, TDS, Manganese, Chloride, Coliform, E.coli
มุกดาหาร	ไม่มี
สระแก้ว	pH, Colour, Turbidity, Hardness, TDS, Lead, Fluoride, Coliform, E.coli
ตราด	pH, Colour, Turbidity, Iron, Manganese, Coliform, E.coli
กาญจนบุรี	pH, Colour, Turbidity, Hardness, TDS, Lead, Arsenic, Fluoride, Coliform, E.coli
สงขลา	ไม่มี
นราธิวาส	pH, Arsenic, Coliform, E.coli

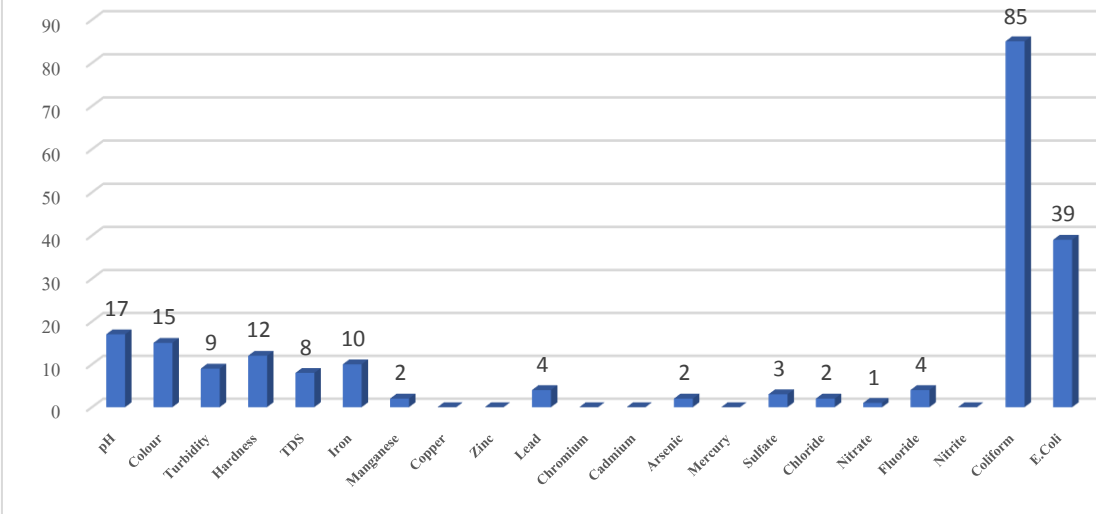
และจากการตรวจวิเคราะห์และทดสอบตัวอย่างน้ำบริโภคในพื้นที่ระยองเศรษฐกิจพิเศษภาคตะวันออก (EEC) พบว่าตัวอย่างน้ำผ่านเกณฑ์คุณภาพทุกรายการจำนวน 100 ตัวอย่าง คิดเป็นร้อยละ 51.8 และไม่ผ่านเกณฑ์คุณภาพจำนวน 93 ตัวอย่าง คิดเป็นร้อยละ 48.2 แสดงดังภาพ



จำนวนตัวอย่างน้ำบริโภคในพื้นที่ระบียงเศรษฐกิจพิเศษภาคตะวันออก (EEC)
แยกตามรายจังหวัด



จำนวนตัวอย่างน้ำบริโภคในพื้นที่ระบียงเศรษฐกิจพิเศษภาคตะวันออก (EEC)
ไม่ผ่านเกณฑ์ แยกตามรายการทดสอบ



โดยรายการทดสอบที่ไม่ผ่านเกณฑ์มาตรฐาน แยกรายจังหวัด ดังตาราง

จังหวัด	รายการทดสอบที่ไม่ผ่านเกณฑ์
ชลบุรี	pH, Colour, Turbidity, Hardness, TDS, Iron, Manganese, Lead, Arsenic, Fluoride, Coliform, E.coli
ระยอง	pH, Colour, Turbidity, Iron, Manganese, Lead, Nitrate, Coliform, E.coli
ฉะเชิงเทรา	pH, Colour, Hardness, TDS, Lead, Sulfate, Chloride, Coliform, E.coli

แผนการดำเนินงานในรอบ 5 เดือนหลัง

- 1) การรายงานสถานการณ์คุณภาพน้ำรายจังหวัด ใน setting ที่สำคัญ ให้หน่วยงานที่เกี่ยวข้องรับทราบ
- 2) การสำรวจความพึงพอใจของผู้รับบริการ
- 3) จัดทำข้อเสนอเชิงนโยบายเรื่องการจัดการคุณภาพน้ำในพื้นที่เขตเมืองและเขตเศรษฐกิจพิเศษ

ข้อมูล ณ วันที่ 31 มีนาคม 2566
กองห้องปฏิบัติการสาธารณสุขกรมอนามัย