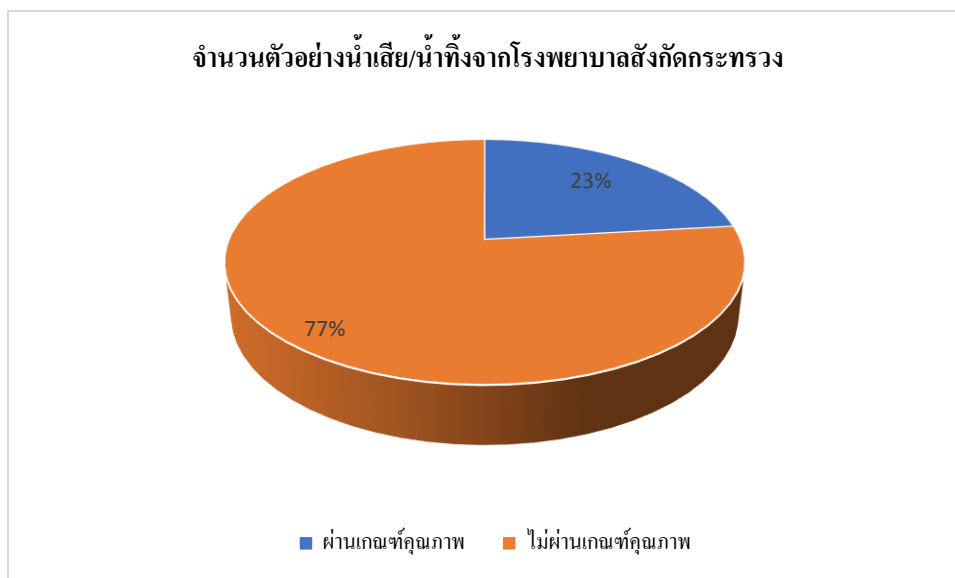


ตัวชี้วัดที่ 3.22 ร้อยละของโรงพยาบาลที่พัฒนาอนามัยสิ่งแวดล้อมได้ตามเกณฑ์ GREEN&CLEAN Hospital Challenge (ระดับมาตรฐานขึ้นไป)

ผลการวิเคราะห์สถานการณ์ของตัวชี้วัด

โรงพยาบาลเป็นหน่วยงานที่ให้บริการประชาชนทั้งด้านการส่งเสริม ป้องกันและรักษาสุขภาพ ในแต่ละวันมีกิจกรรมจากผู้ให้บริการ รวมทั้งเจ้าหน้าที่ของโรงพยาบาลจำนวนมากก่อให้เกิดของเสีย อาทิ เศษอาหารจากตักผู้ป่วย โรงอาหาร ร้านอาหาร สิ่งปฏิกูลที่เกิดจากการขับถ่าย น้ำเสีย ตลอดจนมูลฝอยติดเชื้อ การใช้พลังงานและการใช้สารเคมีในกิจกรรมต่างๆ ซึ่งกระบวนการเหล่านี้ล้วนส่งผลกระทบต่อปัญหาสิ่งแวดล้อมของโรงพยาบาลและชุมชนโดยรอบ การบริหารจัดการสิ่งแวดล้อมในโรงพยาบาลโดยใช้หลักการสุขาภิบาลอย่างยั่งยืนและเป็นมิตรกับสิ่งแวดล้อม (Sustainable and Ecological Sanitation) คือ กลยุทธ์ CLEAN และกิจกรรม GREEN จะสามารถบริหารจัดการสิ่งแวดล้อมในโรงพยาบาลได้อย่างมีประสิทธิภาพและไม่ส่งผลกระทบต่อชุมชนโดยรอบ

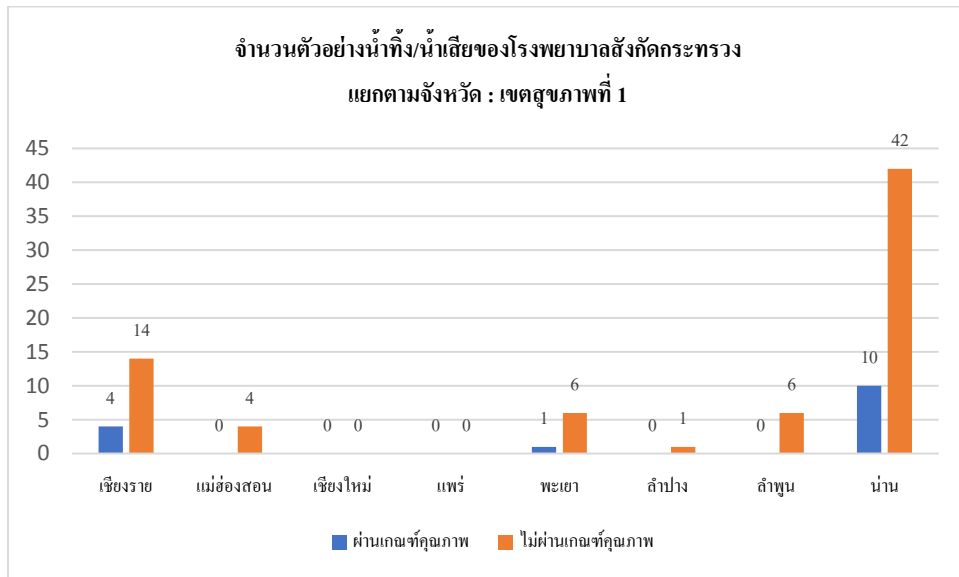
เพื่อสนับสนุนการดำเนินงานตัวชี้วัดที่ 3.22 ร้อยละของโรงพยาบาลที่พัฒนาอนามัยสิ่งแวดล้อมได้ตามเกณฑ์ GREEN&CLEAN Hospital Challenge (ระดับมาตรฐานขึ้นไป) กองห้องปฏิบัติการสาธารณสุขกรมอนามัยได้รวบรวมข้อมูลผลการตรวจวิเคราะห์และทดสอบคุณภาพน้ำทิ้ง/น้ำเสียของโรงพยาบาลในจังหวัดต่างๆ ตั้งแต่วันที่ 1 ตุลาคม 2565 – 30 กันยายน 2566 รวมจำนวนตัวอย่างทั้งสิ้น 1,070 ตัวอย่าง ซึ่งตรวจวิเคราะห์และทดสอบภายใต้เกณฑ์คุณภาพน้ำทิ้งจากอาคาร จากผลการตรวจวิเคราะห์คุณภาพน้ำพบว่า ตัวอย่างน้ำทิ้ง/น้ำเสีย ผ่านเกณฑ์คุณภาพจำนวน 245 ตัวอย่าง คิดเป็นร้อยละ 23 และไม่ผ่านเกณฑ์คุณภาพจำนวน 815 ตัวอย่าง คิดเป็นร้อยละ 77 แสดงดังภาพ



จำนวนตัวอย่างที่ไม่ผ่านเกณฑ์มาตรฐานแยกรายจังหวัดและเขตสุขภาพ ดังนี้

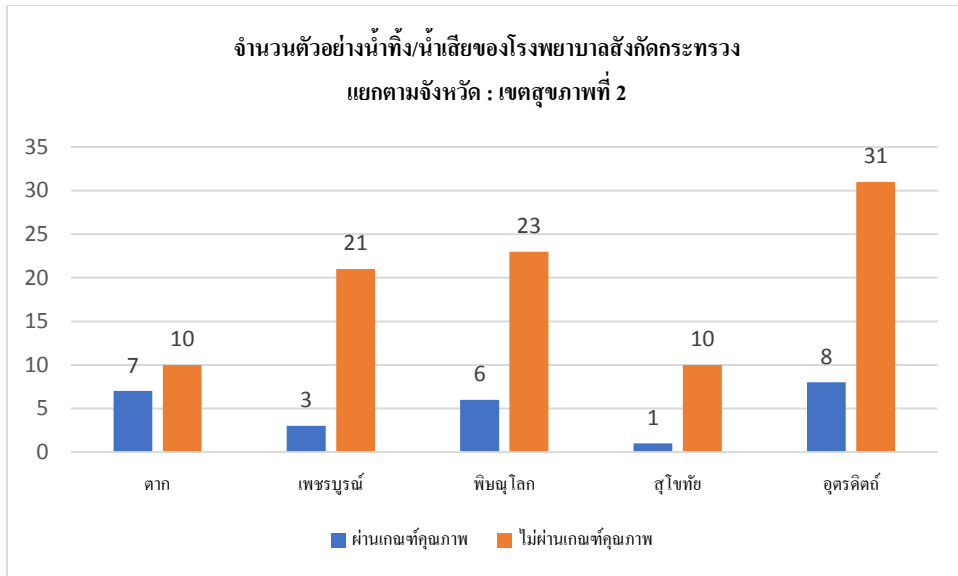
เขตสุขภาพที่ 1 : จังหวัดเชียงราย แม่ฮ่องสอน เชียงใหม่ แพร่ พะเยา ลำปาง ลำพูน น่าน

ผลการตรวจวิเคราะห์ตัวอย่างทั้งหมด 88 ตัวอย่าง ผ่านเกณฑ์คุณภาพจำนวน 15 ตัวอย่าง คิดเป็นร้อยละ 17 และไม่ผ่านเกณฑ์คุณภาพจำนวน 73 ตัวอย่าง คิดเป็นร้อยละ 83 แสดงดังภาพ



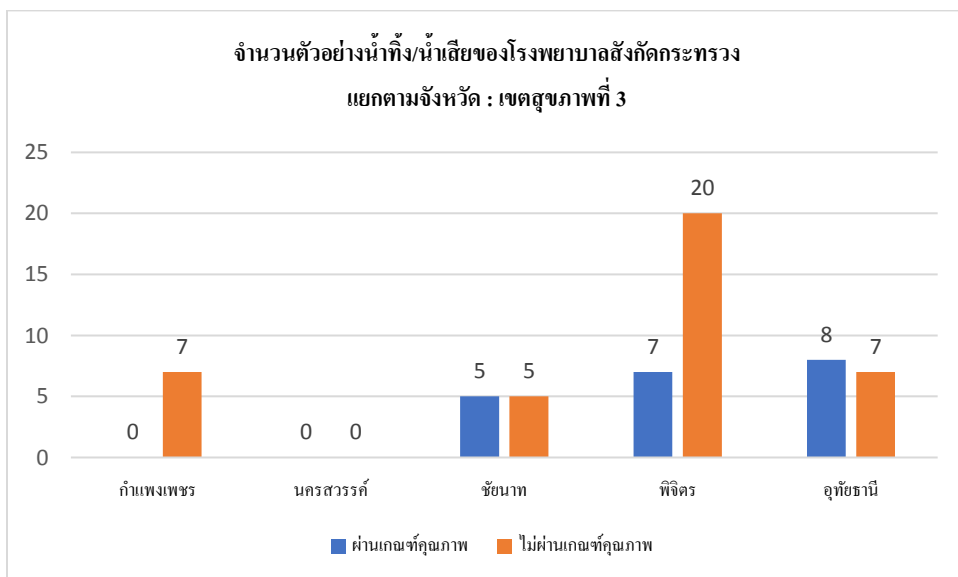
เขตสุขภาพที่ 2 : จังหวัดตาก เพชรบูรณ์ พิษณุโลก สุโขทัย อุตรดิตถ์

ผลการตรวจวิเคราะห์ตัวอย่างทั้งหมด 120 ตัวอย่าง ผ่านเกณฑ์คุณภาพจำนวน 25 ตัวอย่าง คิดเป็นร้อยละ 21 และไม่ผ่านเกณฑ์คุณภาพจำนวน 95 ตัวอย่าง คิดเป็นร้อยละ 79 แสดงดังภาพ



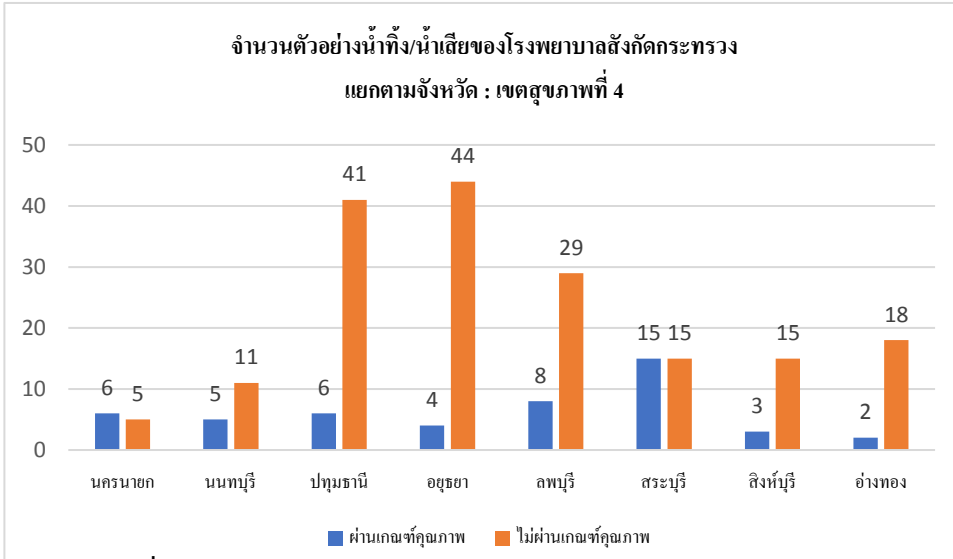
เขตสุขภาพที่ 3 : จังหวัดกำแพงเพชร นครสวรรค์ ชัยนาท พิจิตร อุทัยธานี

ผลการตรวจวิเคราะห์ตัวอย่างทั้งหมด 59 ตัวอย่าง ผ่านเกณฑ์คุณภาพจำนวน 20 ตัวอย่าง คิดเป็นร้อยละ 34 และไม่ผ่านเกณฑ์คุณภาพจำนวน 39 ตัวอย่าง คิดเป็นร้อยละ 66 แสดงดังภาพ



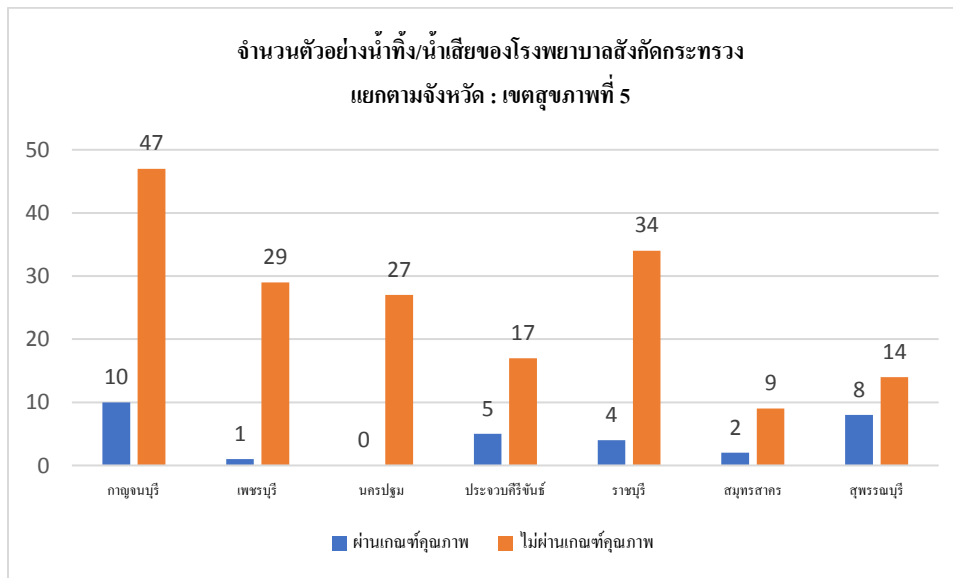
เขตสุขภาพที่ 4 : จังหวัดนครนายก นนทบุรี ปทุมธานี ออยุธยา ลพบุรี สระบุรี สิงห์บุรี อ่างทอง

ผลการตรวจวิเคราะห์ตัวอย่างทั้งหมด 227 ตัวอย่าง ผ่านเกณฑ์คุณภาพจำนวน 49 ตัวอย่าง คิดเป็นร้อยละ 22 และไม่ผ่านเกณฑ์คุณภาพจำนวน 178 ตัวอย่าง คิดเป็นร้อยละ 78 แสดงดังภาพ



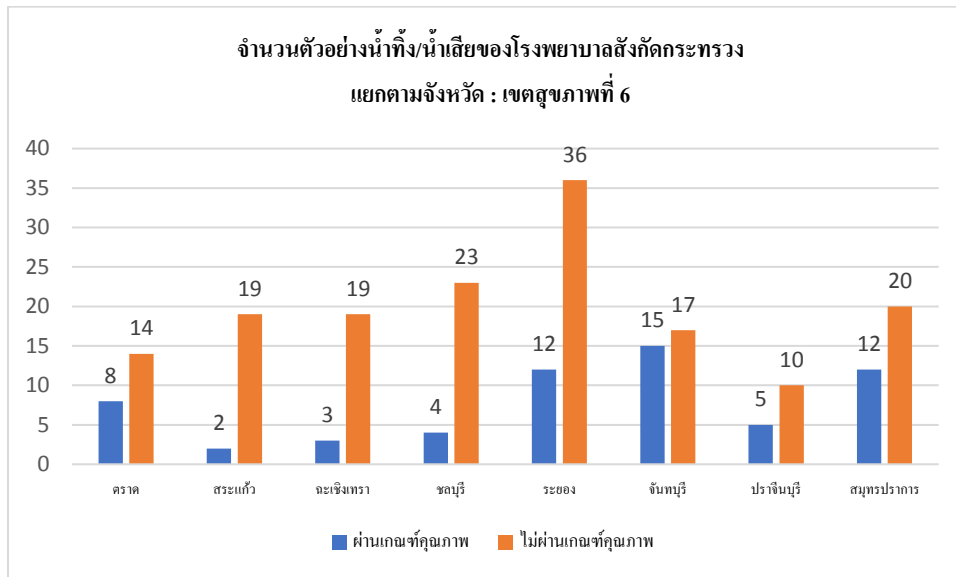
เขตสุขภาพที่ 5 : จังหวัดกาญจนบุรี เพชรบุรี นครปฐม ประจวบคีรีขันธ์ ราชบุรี สมุทรสาคร สุพรรณบุรี

ผลการตรวจวิเคราะห์ตัวอย่างทั้งหมด 207 ตัวอย่าง ผ่านเกณฑ์คุณภาพจำนวน 30 ตัวอย่าง คิดเป็นร้อยละ 14 และไม่ผ่านเกณฑ์คุณภาพจำนวน 177 ตัวอย่าง คิดเป็นร้อยละ 86 แสดงดังภาพ



เขตสุขภาพที่ 6 : จังหวัดตราด สระแก้ว ฉะเชิงเทรา ชลบุรี ระยอง จันทบุรี ปราจีนบุรี สมุทรปราการ

ผลการตรวจวิเคราะห์ตัวอย่างทั้งหมด 219 ตัวอย่าง ผ่านเกณฑ์คุณภาพจำนวน 61 ตัวอย่าง คิดเป็นร้อยละ 28 และไม่ผ่านเกณฑ์คุณภาพจำนวน 158 ตัวอย่าง คิดเป็นร้อยละ 72 แสดงดังภาพ

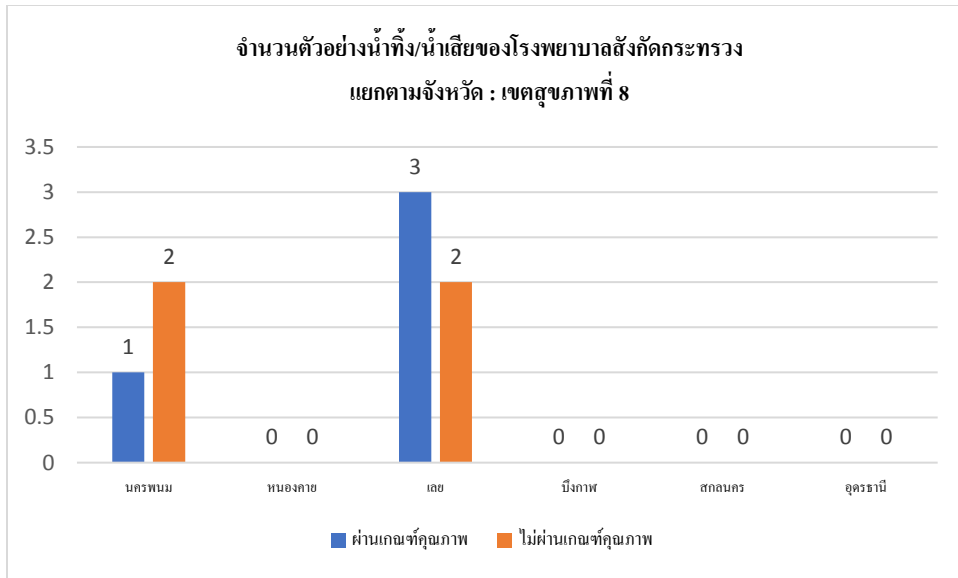


เขตสุขภาพที่ 7 : จังหวัดกาฬสินธุ์ ขอนแก่น ร้อยเอ็ด มหาสารคาม

เนื่องจากในช่วงปีงบประมาณ 2566 ไม่มีการรับตัวอย่างน้ำทิ้ง/น้ำเสียจากโรงพยาบาลสังกัดกระทรวงในเขตสุขภาพที่ 7 จึงไม่มีผลการตรวจวิเคราะห์ตัวอย่างในเขตดังกล่าว

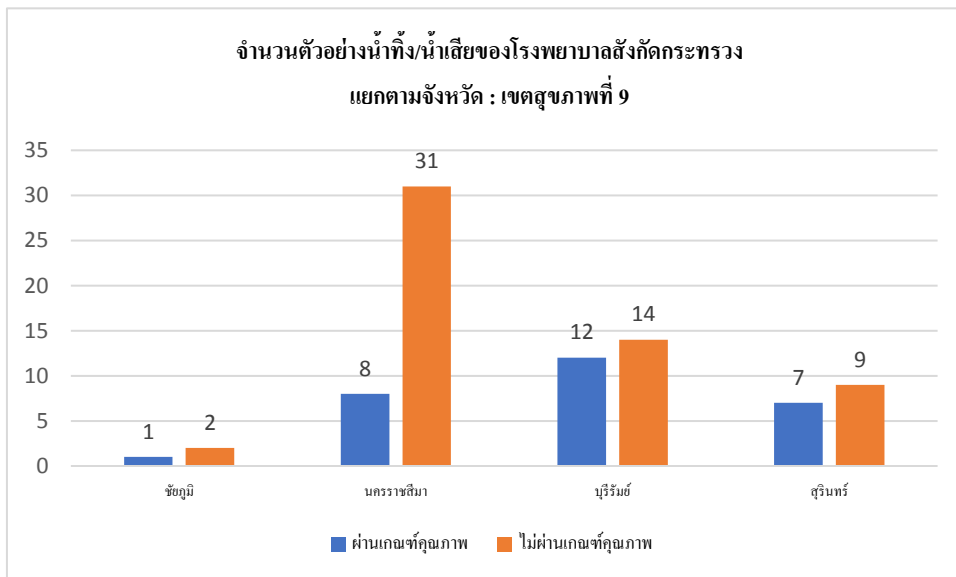
เขตสุขภาพที่ 8 : จังหวัดนครพนม หนองคาย เลย บึงกาฬ สกลนคร อุดรธานี

ผลการตรวจวิเคราะห์ตัวอย่างทั้งหมด 8 ตัวอย่าง ผ่านเกณฑ์คุณภาพจำนวน 4 ตัวอย่าง คิดเป็นร้อยละ 50 และไม่ผ่านเกณฑ์คุณภาพจำนวน 4 ตัวอย่าง คิดเป็นร้อยละ 50 แสดงดังภาพ



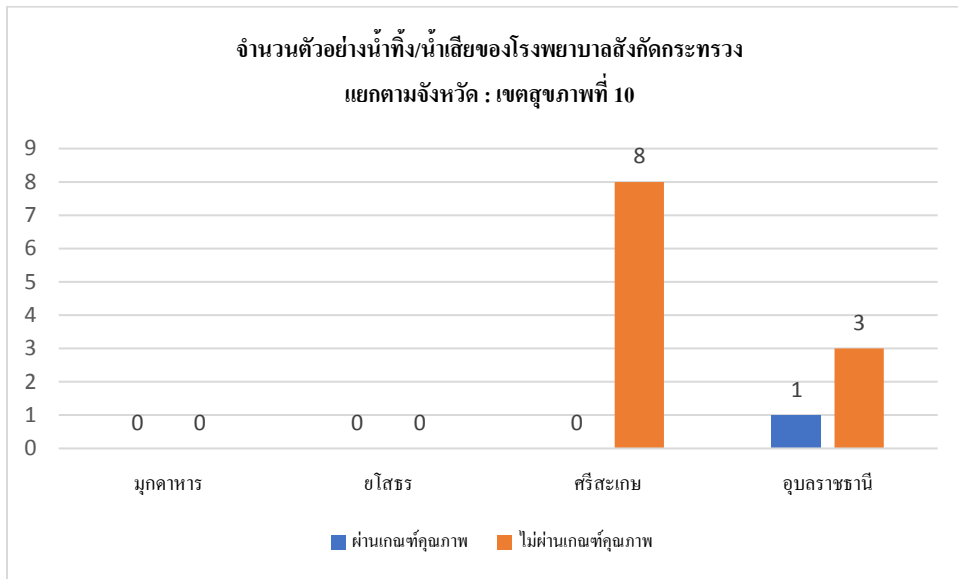
เขตสุขภาพที่ 9 : จังหวัดชัยภูมิ นครราชสีมา บุรีรัมย์ สุรินทร์

ผลการตรวจวิเคราะห์ตัวอย่างทั้งหมด 84 ตัวอย่าง ผ่านเกณฑ์คุณภาพจำนวน 28 ตัวอย่าง คิดเป็นร้อยละ 33 และไม่ผ่านเกณฑ์คุณภาพจำนวน 56 ตัวอย่าง คิดเป็นร้อยละ 67 แสดงดังภาพ



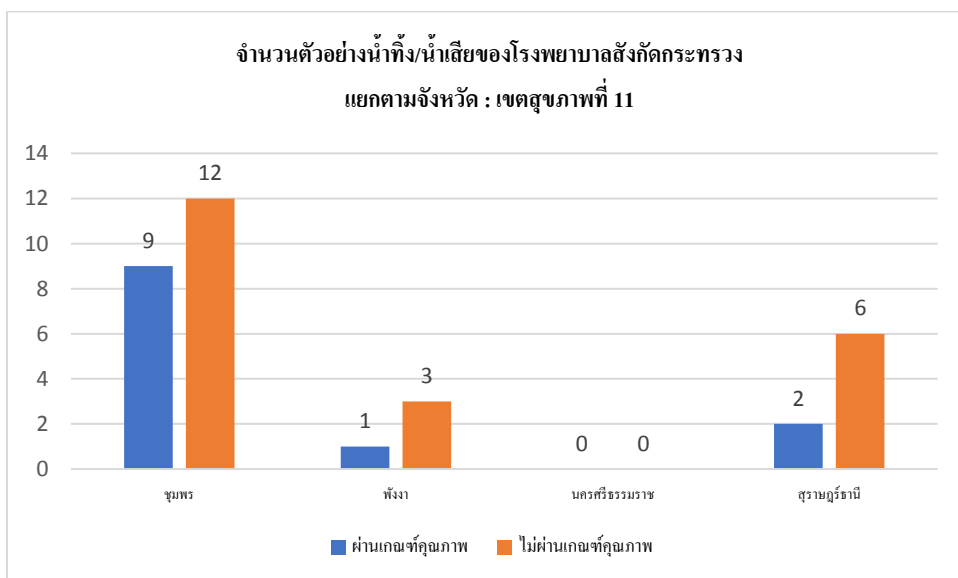
เขตสุขภาพที่ 10 : จังหวัดนครพนม หนองคาย เลย บึงกาฬ สกลนคร อุดรธานี

ผลการตรวจวิเคราะห์ตัวอย่างทั้งหมด 12 ตัวอย่าง ผ่านเกณฑ์คุณภาพจำนวน 1 ตัวอย่าง คิดเป็นร้อยละ 8 และไม่ผ่านเกณฑ์คุณภาพจำนวน 11 ตัวอย่าง คิดเป็นร้อยละ 92 แสดงดังภาพ



เขตสุขภาพที่ 11 : จังหวัดนครพนม หนองคาย เลย บึงกาฬ สกลนคร อุดรธานี

ผลการตรวจวิเคราะห์ตัวอย่างทั้งหมด 33 ตัวอย่าง ผ่านเกณฑ์คุณภาพจำนวน 12 ตัวอย่าง คิดเป็นร้อยละ 36 และไม่ผ่านเกณฑ์คุณภาพจำนวน 21 ตัวอย่าง คิดเป็นร้อยละ 64 แสดงดังภาพ



เขตสุขภาพที่ 12 : จังหวัดนครศรีธรรมราช กระบี่ พังงา ภูเก็ต สุราษฎร์ธานี ระนอง ชุมพร

ผลการตรวจวิเคราะห์ตัวอย่างทั้งหมด 4 ตัวอย่าง ไม่ผ่านเกณฑ์คุณภาพทุกตัวอย่าง คิดเป็นร้อยละ 100

เขตสุขภาพที่ 13 : จังหวัดกรุงเทพมหานคร

ผลการตรวจวิเคราะห์ตัวอย่างทั้งหมด 4 ตัวอย่าง ผ่านเกณฑ์คุณภาพจำนวน 1 ตัวอย่าง คิดเป็นร้อยละ 25 และไม่ผ่านเกณฑ์คุณภาพจำนวน 3 ตัวอย่าง คิดเป็นร้อยละ 75

แผนการดำเนินงานในรอบ 5 เดือนแรก

- 1) การรายงานสถานการณ์คุณภาพน้ำให้หน่วยงานที่เกี่ยวข้องรับทราบ
- 2) การสำรวจความพึงพอใจของผู้รับบริการ
- 3) การเข้าร่วมและสนับสนุนการดำเนินงานกับหน่วยงานเจ้าภาพ

ข้อมูล ณ วันที่ 30 พฤศจิกายน 2566
กองห้องปฏิบัติการสาธารณสุขกรมอนามัย