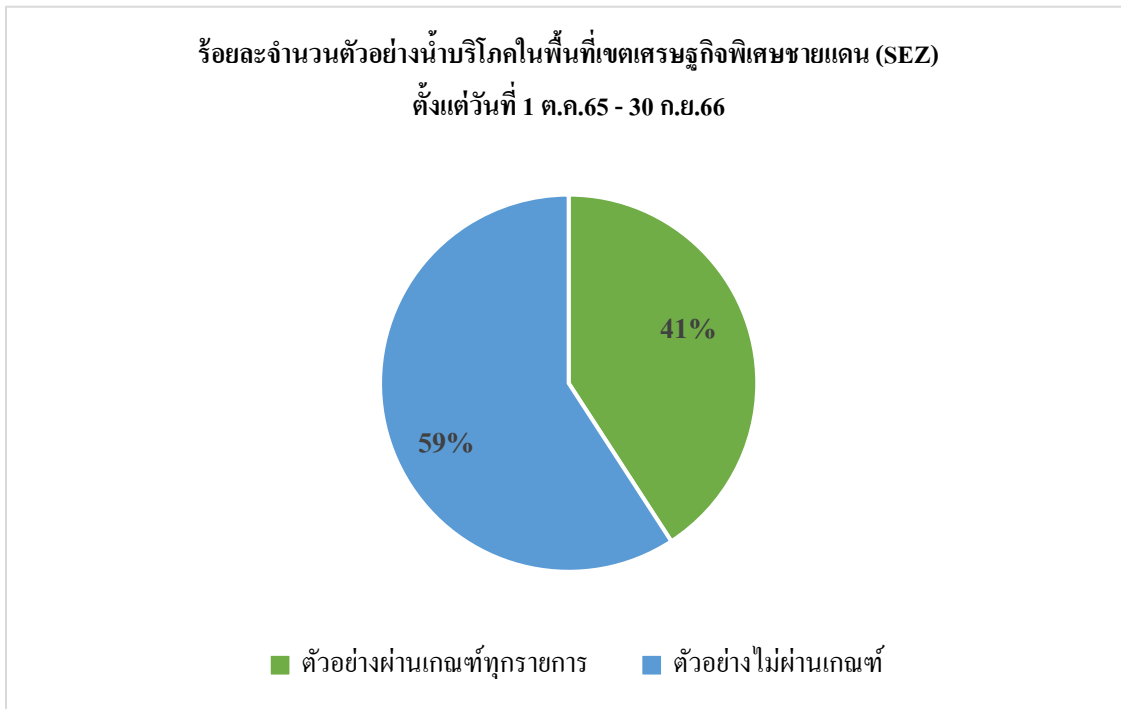


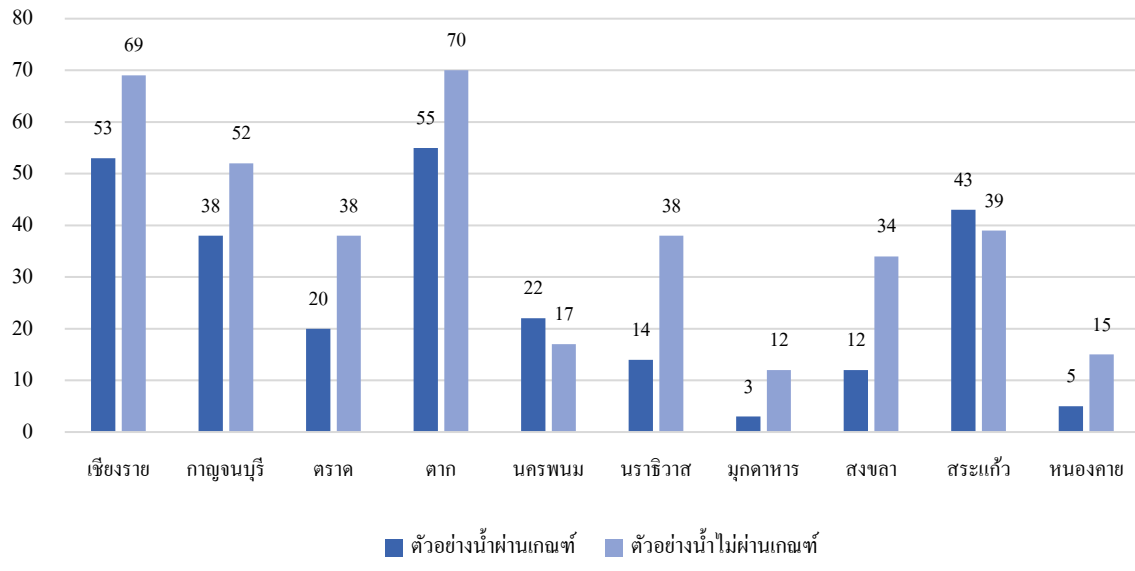
ตัวชี้วัดที่ 3.25 ร้อยละของพื้นที่เขตเมือง (เทศบาลนคร/เทศบาลเมือง/เทศบาลตำบล)
และเขตเศรษฐกิจพิเศษขับเคลื่อนเป็นเมืองสุขภาพดี

ผลการวิเคราะห์สถานการณ์ของตัวชี้วัด

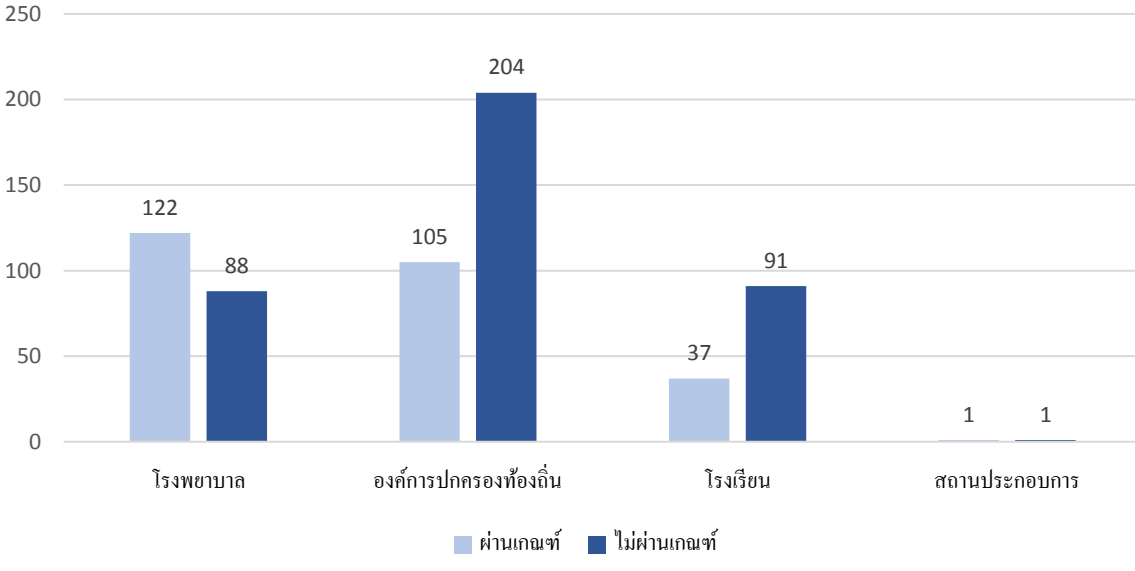
กองห้องปฏิบัติการสาธารณสุขกรมอนามัย ได้ทำการตรวจวิเคราะห์และทดสอบคุณภาพน้ำบริโภคใน ภาวะภัยแล้งและน้ำท่วม ขององค์กรปกครองส่วนท้องถิ่นจังหวัดต่างๆ ในพื้นที่เขตเศรษฐกิจพิเศษชายแดน (SEZ) ได้แก่ เชียงราย ตาก นครพนม หนองคาย มุกดาหาร สระแก้ว ตราด กาญจนบุรี สงขลา นราธิวาส จำนวน 649 ตัวอย่าง และพื้นที่ระเบียงเศรษฐกิจพิเศษภาคตะวันออก (EEC) จำนวน 404 ตัวอย่าง ได้แก่ ชลบุรี ระยอง ฉะเชิงเทรา ตั้งแต่วันที่ 1 ตุลาคม 2565 – 30 กันยายน 2566 รวมจำนวนตัวอย่างทั้งสิ้น 1,053 ตัวอย่าง ซึ่งตรวจ วิเคราะห์และทดสอบภายใต้เกณฑ์คุณภาพน้ำประปาดื่มได้ตามประกาศกรมอนามัย พ.ศ.2563 จากผลการทดสอบ คุณภาพน้ำพบว่า ตัวอย่างน้ำบริโภคในพื้นที่เขตเศรษฐกิจพิเศษชายแดน (SEZ) ผ่านเกณฑ์คุณภาพทุกรายการ จำนวน 265 ตัวอย่าง คิดเป็นร้อยละ 41 และไม่ผ่านเกณฑ์คุณภาพจำนวน 384 ตัวอย่าง คิดเป็นร้อยละ 59 แสดง ดังภาพ



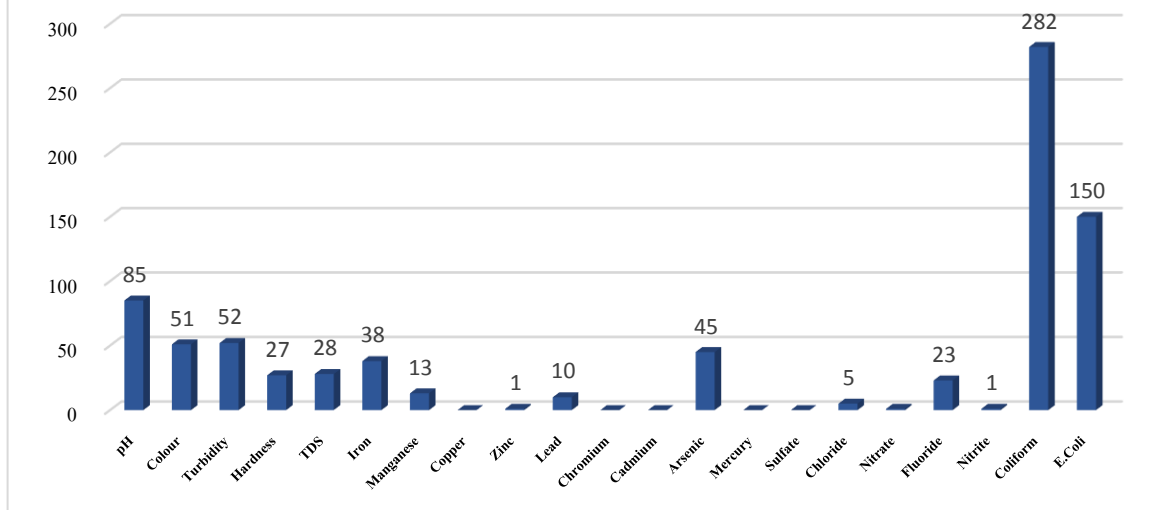
จำนวนตัวอย่างน้ำบริโภคในพื้นที่เขตเศรษฐกิจพิเศษชายแดน (SEZ) แยกตามรายจังหวัด



จำนวนตัวอย่างน้ำบริโภคในพื้นที่เขตเศรษฐกิจพิเศษชายแดน (SEZ) แยกตาม setting



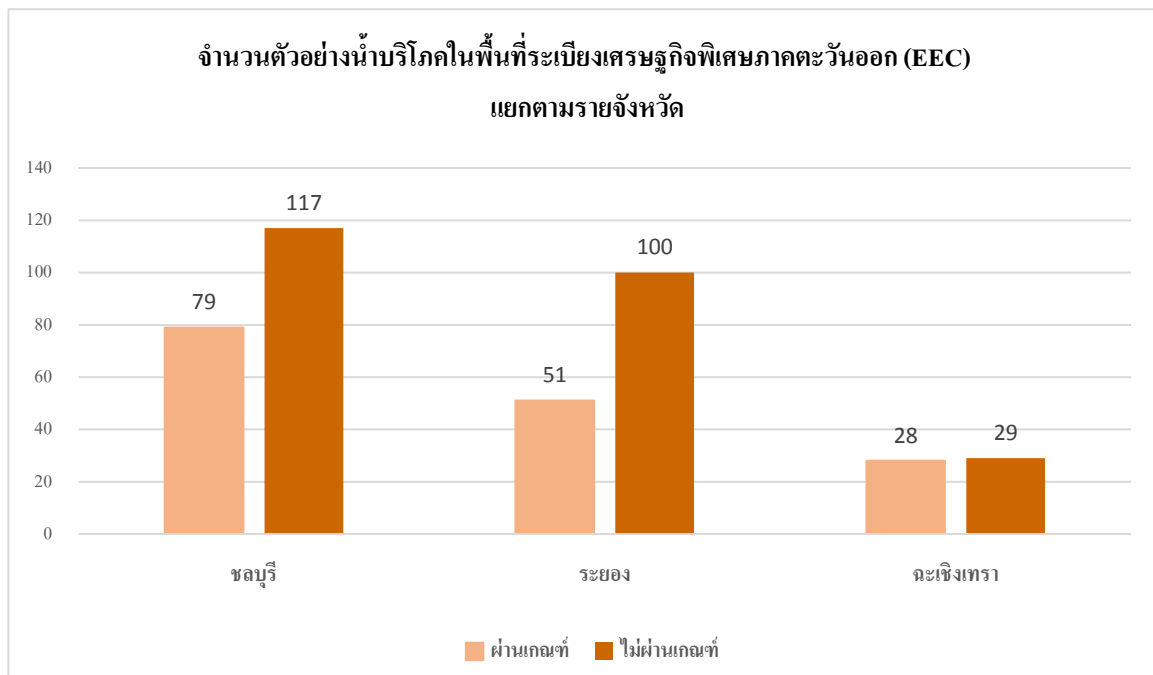
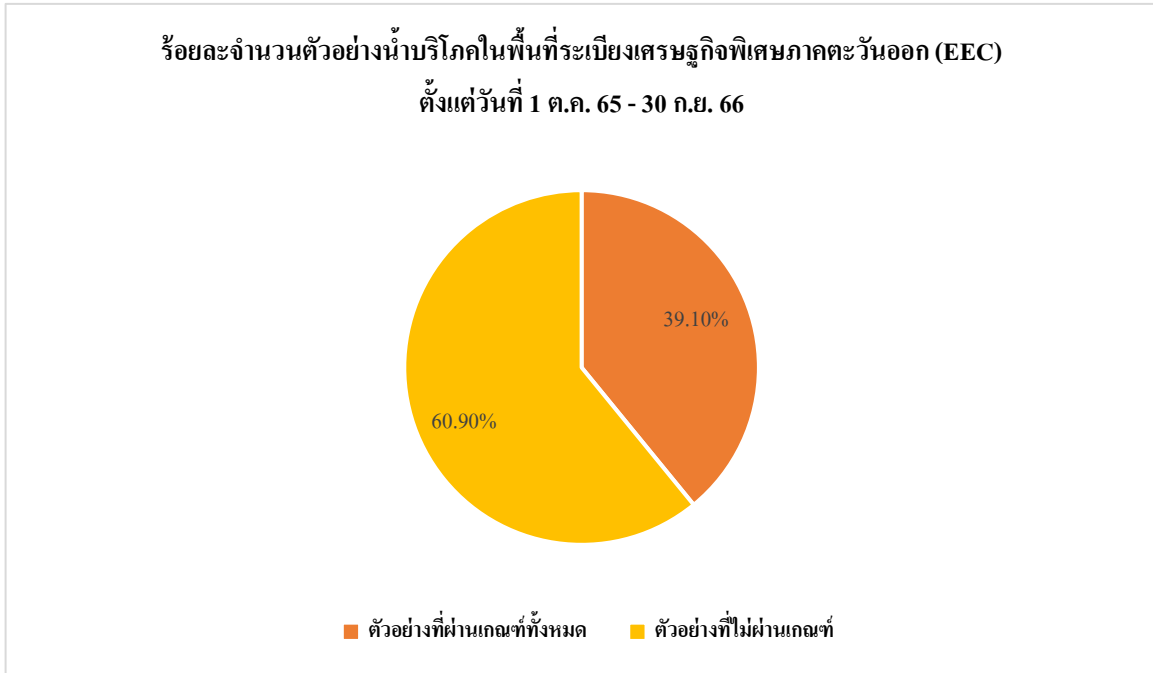
จำนวนตัวอย่างน้ำบริโภคในพื้นที่เขตเศรษฐกิจพิเศษชายแดน (SEZ)
ไม่ผ่านเกณฑ์ แยกตามรายการทดสอบ



โดยรายการทดสอบที่ไม่ผ่านเกณฑ์มาตรฐาน แยกรายจังหวัด ดังตาราง

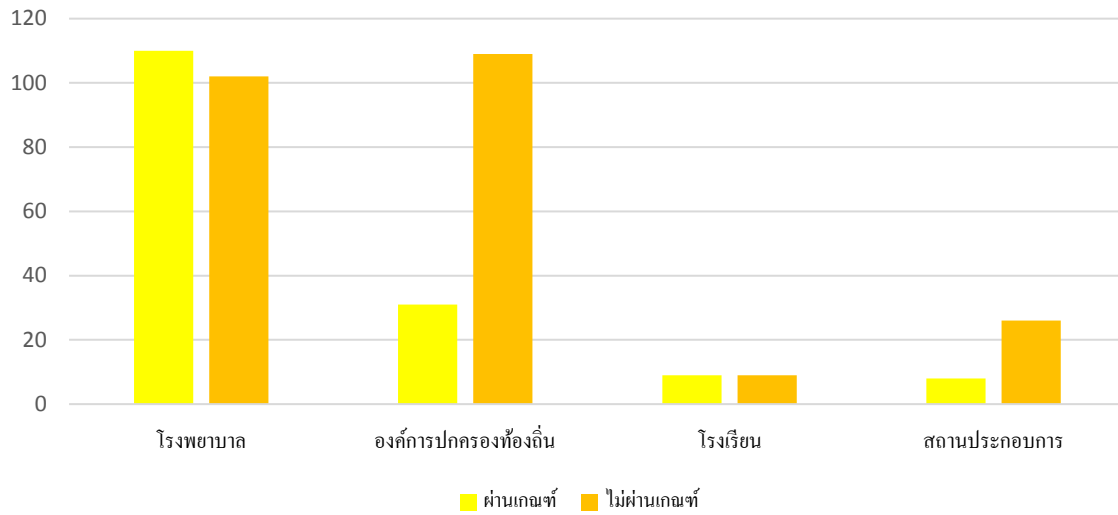
จังหวัด	รายการทดสอบที่ไม่ผ่านเกณฑ์
เชียงราย	pH, Color, Turbidity, TDS, Iron, Manganese, Lead, Arsenic, Nitrate, Fluoride, Coliform, E.coli
ตาก	pH, Color, Turbidity, Hardness, TDS, Iron, Manganese, Zinc, Lead, Arsenic, Fluoride, Nitrite, Coliform, E.coli
นครพนม	pH, Turbidity, TDS, Iron, Chloride, Coliform, E.coli
หนองคาย	Color, Turbidity, Hardness, TDS, Iron, Manganese, Chloride, Coliform, E.coli
มุกดาหาร	pH, Color, Turbidity, Iron, Arsenic, Fluoride, Coliform, E.coli
สระแก้ว	pH, Color, Turbidity, Hardness, TDS, Manganese, Lead, Fluoride, Coliform, E.coli
ตราด	pH, Color, Turbidity, Iron, Manganese, Coliform, E.coli
กาญจนบุรี	pH, Color, Turbidity, Hardness, TDS, Lead, Arsenic, Nitrate, Fluoride, Coliform, E.coli
สงขลา	pH, Color, Turbidity, TDS, Iron, Manganese, Arsenic, Fluoride, Coliform, E.coli
นราธิวาส	pH, Color, Turbidity, Iron, Arsenic, Coliform, E.coli

และจากการตรวจวิเคราะห์และทดสอบตัวอย่างน้ำบริโภคในพื้นที่ระยองเศรษฐกิจพิเศษภาคตะวันออก (EEC) พบว่าตัวอย่างน้ำผ่านเกณฑ์คุณภาพทุกรายการจำนวน 158 ตัวอย่าง คิดเป็นร้อยละ 39.1 และไม่ผ่านเกณฑ์คุณภาพจำนวน 246 ตัวอย่าง คิดเป็นร้อยละ 60.9 แสดงดังภาพ



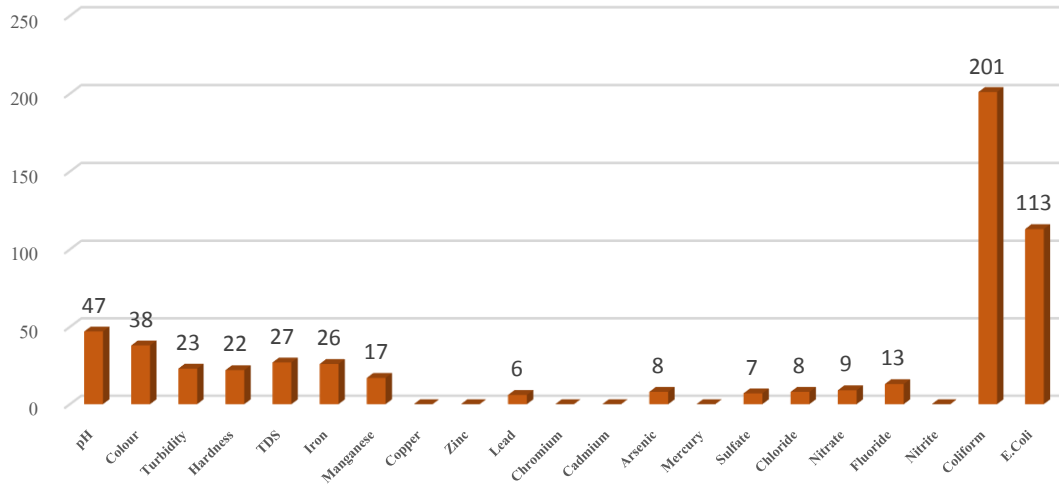
จำนวนตัวอย่างน้ำบริโภคในพื้นที่ระเบียงเศรษฐกิจพิเศษภาคตะวันออก (EEC)

แยกตาม setting



จำนวนตัวอย่างน้ำบริโภคในพื้นที่ระเบียงเศรษฐกิจพิเศษภาคตะวันออก (EEC)

ไม่ผ่านเกณฑ์ แยกตามรายการทดสอบ








โดยรายการทดสอบที่ไม่ผ่านเกณฑ์มาตรฐาน แยกรายจังหวัด ดังตาราง





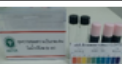

จังหวัด	รายการทดสอบที่ไม่ผ่านเกณฑ์
ชลบุรี	pH, Color, Turbidity, Hardness, TDS, Iron, Manganese, Lead, Arsenic, Sulfate, Chloride, Nitrate, Fluoride, Coliform, E.coli
ระยอง	pH, Color, Turbidity, Hardness, TDS, Iron, Manganese, Lead, Arsenic, Chloride, Nitrate, Fluoride, Coliform, E.coli
ฉะเชิงเทรา	pH, Color, Turbidity, Hardness, TDS, Iron, Manganese, Lead, Sulfate, Chloride, Coliform, E.coli

กองห้องปฏิบัติการสาธารณสุขกรมอนามัย ได้จัดมีฐานข้อมูลการเตรียมความพร้อมของวัสดุ อุปกรณ์ สารเคมี ชุดทดสอบต่าง ๆ ที่มีอยู่ในหน่วยงาน เพื่อใช้สำหรับการสนับสนุนการดำเนินงานกรณีสาธารณสุขภัย ภัยพิบัติ และภัยสุขภาพ เช่น จำนวนคลอรีนผง จำนวนหอยดึกทิกซ์ ชุดตรวจคลอรีนอิสระคงเหลือในน้ำ ชุดตรวจการปนเปื้อน เชื้อแบคทีเรีย และอุปกรณ์ป้องกันอันตรายส่วนบุคคล เป็นต้น

ชุดทดสอบอย่างง่ายทางจุลชีววิทยา จำนวน 5 รายการ

รายการ	แสดงภาพผลงาน
1. อ 11 (ชุดตรวจสอบโคลิฟอร์มแบคทีเรีย) (<i>Coliform Bacteria</i>) - สำหรับตรวจน้ำบริโภค/น้ำแข็ง - สำหรับตรวจสอบการปนเปื้อนภาชนะสัมผัสอาหาร มือผู้สัมผัสอาหาร และอาหาร - สำหรับตรวจสอบลักษณะของห้องส้วม	 อนุสิทธิบัตรเลขที่ 886
2. อ 12 (ชุดตรวจสอบซัลโมเนลลา) (<i>Salmonella spp.</i>) - สำหรับตรวจน้ำบริโภค/น้ำแข็ง - สำหรับตรวจสอบการปนเปื้อนภาชนะสัมผัสอาหาร มือผู้สัมผัสอาหารและอาหาร - สำหรับตรวจสอบลักษณะของห้องส้วม	 อนุสิทธิบัตรเลขที่ 885
3. อ 13 (ชุดตรวจสอบโคลิฟอร์มแบคทีเรีย) (<i>Coliform Bacteria</i>) - สำหรับตรวจสอบการปนเปื้อนภาชนะสัมผัสอาหาร มือผู้สัมผัสอาหารและอาหาร	 อนุสิทธิบัตรเลขที่ 1846
4. อ 14 (ชุดตรวจสอบสแตฟฟีโลคอคคัส ออเรียส) (<i>SA - Medium</i>) (<i>Staphylococcus aureus</i>) - สำหรับตรวจสอบการปนเปื้อนภาชนะสัมผัสอาหาร มือผู้สัมผัสอาหารและอาหาร	 อนุสิทธิบัตรเลขที่ 3102
5. อ 15 (ชุดตรวจสอบไวรัส สปีชีส์) (<i>Vibrio spp.</i>) - สำหรับตรวจสอบการปนเปื้อนภาชนะสัมผัสอาหาร มือผู้สัมผัสอาหารและอาหาร - สำหรับตรวจสอบลักษณะของห้องส้วม	 อนุสิทธิบัตร เลขที่ 1137

ชุดทดสอบอย่างง่ายทางเคมี จำนวน 6 รายการ

รายการ	แสดงภาพผลงาน
อ 31 (ชุดตรวจสอบคลอรีนอิสระคงเหลือในน้ำ)	 อนุสิทธิบัตรเลขที่ 1264
อ 32 (หยดทิพย์หรือคลอรีน 2%)	
อ 36 (ชุดตรวจสอบไอโอดีนในเกลือ)	
อ 37 (ชุดตรวจสอบความกระด้างในน้ำ)	
อ.38 ชุดทดสอบความเป็นกรด-ด่าง	
อ.39 ชุดทดสอบเหล็ก	

รวมถึงการผลิตเจลแอลกอฮอล์ 70% ฆ่าเชื้อโรค (ทำความสะอาดมือ) เพื่อการป้องกันเชื้อโรคที่สามารถติดต่อได้ ชุดอุปกรณ์ป้องกันทำความสะอาดส่วนบุคคล และชุด DOH Test kit โดยสนับสนุนหน่วยงานกรมอนามัย ตามการร้องขอ

รายการ	แสดงภาพผลงาน
1. เจลแอลกอฮอล์ 70% ฆ่าเชื้อโรค (ทำความสะอาดมือ)	
2. DOH Hygiene Package (ชุดอุปกรณ์ป้องกันทำความสะอาดบุคคล)	
3. DOH Test Kits (ชุดตรวจอนามัยสิ่งแวดล้อม)	

จัดทำบัญชีความเชี่ยวชาญและความชำนาญเฉพาะด้าน เพื่อให้พร้อมสำหรับการสนับสนุนทางวิชาการ
กรณีเกิดสถานการณ์ฉุกเฉินและสาธารณภัย ดังตาราง

ความเชี่ยวชาญและความชำนาญเฉพาะด้านทางเคมี

ลำดับที่	ชื่อ	นามสกุล	ตำแหน่ง	กลุ่มงาน	ความชำนาญเฉพาะด้าน
1	นางสาวชिरา	ชอโหม	นักวิทยาศาสตร์การแพทย์ ปฏิบัติการ	กลุ่มงานทางเคมี- กายภาพ	ตรวจวิเคราะห์คุณภาพน้ำทางเคมี กายภาพ เช่น สี ความขุ่น TDS
2	นางสาวประไพ	บัวไช	นักวิทยาศาสตร์การแพทย์ ปฏิบัติการ	กลุ่มงานทางเคมี- กายภาพ	ตรวจวิเคราะห์คุณภาพน้ำบริโภค ทางโลหะหนักด้วยเครื่อง ICP-MS เช่น Pb , Fe ,Cd
3	นายพิสิฐ	วีระพันธ์	นักวิทยาศาสตร์การแพทย์ ปฏิบัติการ	กลุ่มงานทางเคมี- กายภาพ	ตรวจวิเคราะห์คุณภาพน้ำเสีย เช่น TKN, O&G, COD, BOD และ ชำนาญเครื่องมือพิเศษ เช่น เครื่อง GC-MS-MS ในการวิเคราะห์ สารพิษจากตัวอย่างสิ่งแวดล้อม
4	นางสาวฟาตีมะ	ไบน่าหวิ	นักวิทยาศาสตร์การแพทย์ ปฏิบัติการ	กลุ่มงานทางเคมี- กายภาพ	ตรวจวิเคราะห์คุณภาพน้ำทางเคมี กายภาพ เช่น ความกระด้าง, Settleable Solids
5	นางสาวอาภัสรา	แบ่งดี	นักวิทยาศาสตร์การแพทย์ ปฏิบัติการ	กลุ่มงานทางเคมี- กายภาพ	ตรวจวิเคราะห์คุณภาพน้ำบริโภค รายการความเป็นกรด-ด่าง, สี ความขุ่น
6	นางสาววาสิตา	สว่างพัฒน์	นักวิทยาศาสตร์การแพทย์ ปฏิบัติการ	กลุ่มงานทางเคมี- กายภาพ	ตรวจวิเคราะห์คุณภาพน้ำบริโภค รายการแอมโมเนียมด้วยเครื่อง IC เช่น ซัลเฟต,คลอไรด์ , ไนเตรท , ฟลูออไรด์
7	นางสาวจิรพรรณ	โรมา	นักวิทยาศาสตร์การแพทย์ ปฏิบัติการ	กลุ่มงานทางเคมี- กายภาพ	ตรวจวิเคราะห์คุณภาพน้ำบริโภค รายการไนโตรท์ ฟีนอล
8	นางสาวมาริษา	คงเย็น	นักวิทยาศาสตร์การแพทย์	กลุ่มงานทางเคมี- กายภาพ	ตรวจวิเคราะห์คุณภาพน้ำบริโภค เช่น TDS, ไสยาไนต์, ซัลไฟด์

ความเชี่ยวชาญและความชำนาญเฉพาะด้านทางจุลชีววิทยา

ลำดับที่	ชื่อ	นามสกุล	ตำแหน่ง	กลุ่มงาน	ความชำนาญเฉพาะด้าน
1	นางวันนี	มากันต์	นักวิทยาศาสตร์การแพทย์ ชำนาญการพิเศษ	กลุ่มงานจุลชีววิทยา	1.การทดสอบตัวอย่างน้ำทาง แบคทีเรีย 2.การพัฒนาชุดทดสอบทางจุล ชีววิทยา 3.การพัฒนาระบบคุณภาพ ห้องปฏิบัติการ ISO/IEC 17025:2017
2	นางสาวพรภร	แก้วสำราญ	นักวิทยาศาสตร์การแพทย์ ปฏิบัติการ	กลุ่มงานจุลชีววิทยา	การทดสอบตัวอย่างน้ำทาง แบคทีเรีย จากตัวอย่างน้ำบริโภค และทดสอบลิจิโอเนลล่าร์
3	นางสาวพทยา	พลวิชัย	นักวิทยาศาสตร์การแพทย์ ปฏิบัติการ	กลุ่มงานจุลชีววิทยา	การทดสอบตัวอย่างน้ำทาง แบคทีเรียจากตัวอย่างน้ำทิ้งน้ำเสีย

แผนการดำเนินงานในรอบ 5 เดือนแรก

- 1) การรายงานสถานการณ์คุณภาพน้ำให้หน่วยงานที่เกี่ยวข้องรับทราบ
- 2) การสำรวจความพึงพอใจของผู้รับบริการ
- 3) การเข้าร่วมและสนับสนุนการดำเนินงานกับหน่วยงานเจ้าภาพ

ข้อมูล ณ วันที่ 30 พฤศจิกายน 2566
กองห้องปฏิบัติการสาธารณสุขกรมอนามัย