

### ตัวชี้วัดที่ 3.22 ร้อยละของโรงพยาบาลที่พัฒนาอนามัยสิ่งแวดล้อมได้ตามเกณฑ์ GREEN&CLEAN Hospital Challenge (ระดับมาตรฐานขึ้นไป)

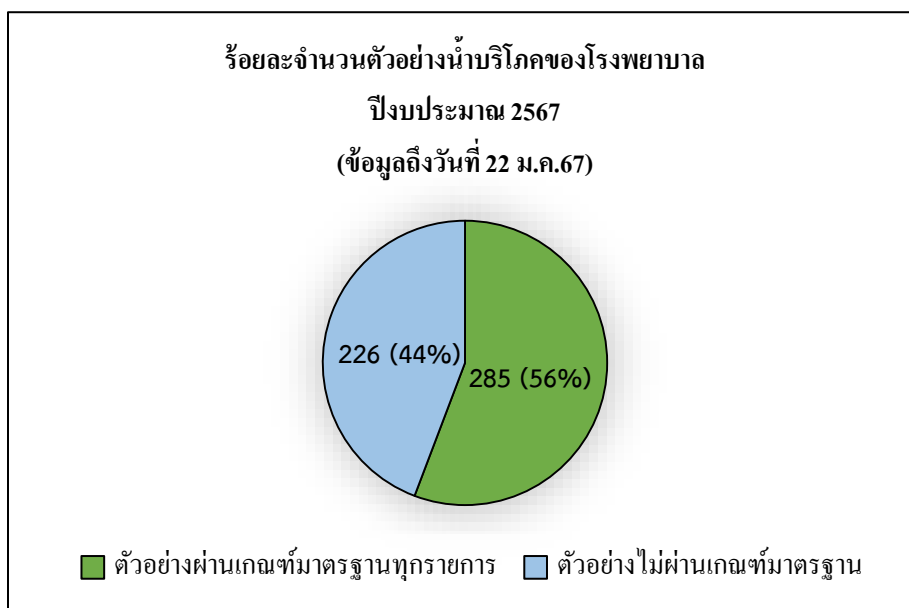
#### การรายงานสถานการณ์คุณภาพน้ำของโรงพยาบาล

โรงพยาบาลเป็นหน่วยงานที่ให้บริการประชาชนทั้งด้านการส่งเสริม ป้องกันและรักษาสุขภาพในแต่ละวัน มีกิจกรรมจากผู้ใช้บริการ รวมทั้งเจ้าหน้าที่ของโรงพยาบาลจำนวนมากก่อให้เกิดของเสีย อาทิ เศษอาหารจากตักผู้ป่วย โรงอาหาร ร้านอาหาร สิ่งปฏิกูลที่เกิดจากการขับถ่าย น้ำเสีย ตลอดจนมูลฝอยติดเชื้อ การใช้พลังงานและการใช้สารเคมีในกิจกรรมต่างๆ ซึ่งกระบวนการเหล่านี้ล้วนส่งผลกระทบต่อปัญหาสิ่งแวดล้อมของโรงพยาบาลและชุมชนโดยรอบ การบริหารจัดการสิ่งแวดล้อมในโรงพยาบาลโดยใช้หลักการสุขาภิบาลอย่างยั่งยืนและเป็นมิตรกับสิ่งแวดล้อม (Sustainable and Ecological Sanitation) คือ กลยุทธ์ CLEAN และกิจกรรม GREEN จะสามารถบริหารจัดการสิ่งแวดล้อมในโรงพยาบาลได้อย่างมีประสิทธิภาพและไม่ส่งผลกระทบต่อชุมชนโดยรอบ

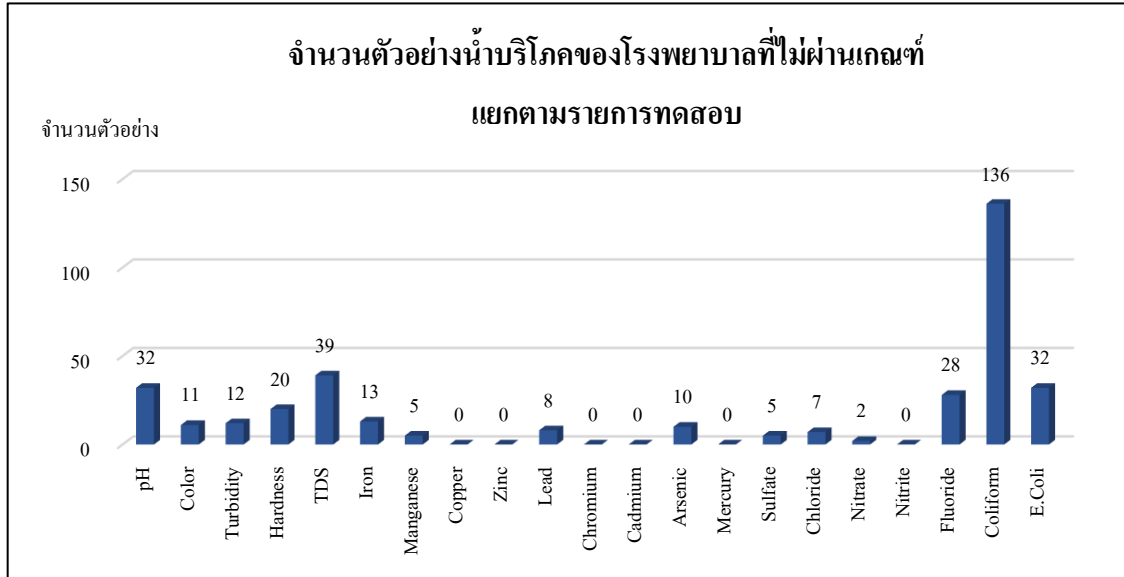
เพื่อสนับสนุนการดำเนินงานตัวชี้วัดที่ 3.22 ร้อยละของโรงพยาบาลที่พัฒนาอนามัยสิ่งแวดล้อมได้ตามเกณฑ์ GREEN&CLEAN Hospital Challenge (ระดับมาตรฐานขึ้นไป) กองห้องปฏิบัติการสาธารณสุขกรมอนามัย ได้รวบรวมข้อมูลผลการตรวจวิเคราะห์และทดสอบคุณภาพน้ำของโรงพยาบาลในจังหวัดต่างๆ ตั้งแต่วันที่ 1 ตุลาคม 2566 – 22 มกราคม 2567 รวมจำนวนตัวอย่างทั้งสิ้น 927 ตัวอย่าง โดยแบ่งเป็นน้ำบริโภค ตรวจวิเคราะห์ตามเกณฑ์มาตรฐานประปาดื่มได้กรมอนามัย พ.ศ. 2563 จำนวน 511 ตัวอย่าง และตัวอย่างน้ำทิ้ง/น้ำเสีย ซึ่งตรวจวิเคราะห์ภายใต้เกณฑ์มาตรฐานน้ำทิ้งจากอาคาร จำนวน 416 ตัวอย่าง

#### สถานการณ์คุณภาพน้ำบริโภคของโรงพยาบาล

จากผลการตรวจวิเคราะห์คุณภาพน้ำบริโภคของโรงพยาบาล พบว่าตัวอย่างน้ำผ่านเกณฑ์มาตรฐานจำนวน 285 ตัวอย่าง คิดเป็นร้อยละ 56 และไม่ผ่านเกณฑ์มาตรฐานจำนวน 226 ตัวอย่าง คิดเป็นร้อยละ 44 แสดงดังภาพ



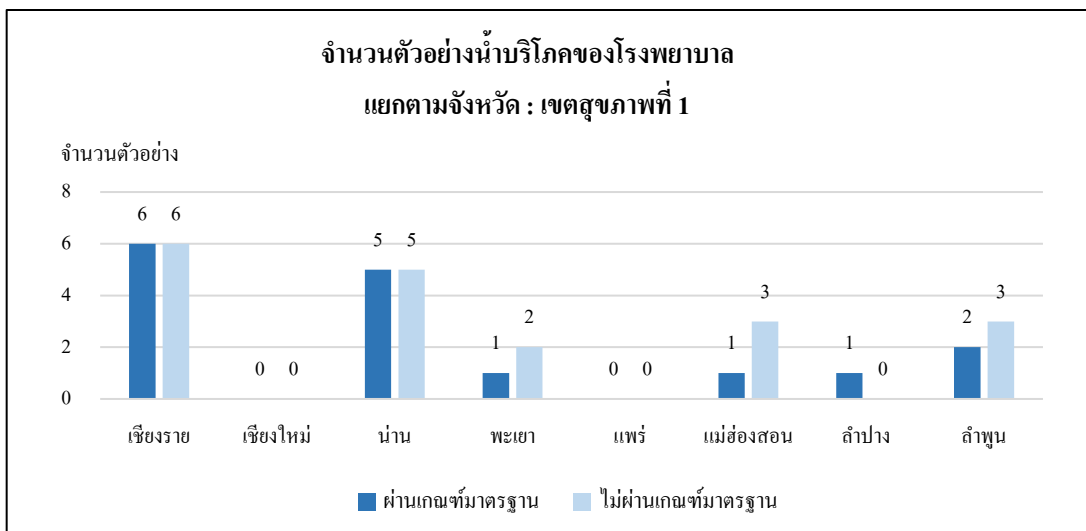
โดยตัวอย่างที่ไม่ผ่านเกณฑ์มาตรฐานแยกตามรายการทดสอบ แสดงดังภาพ



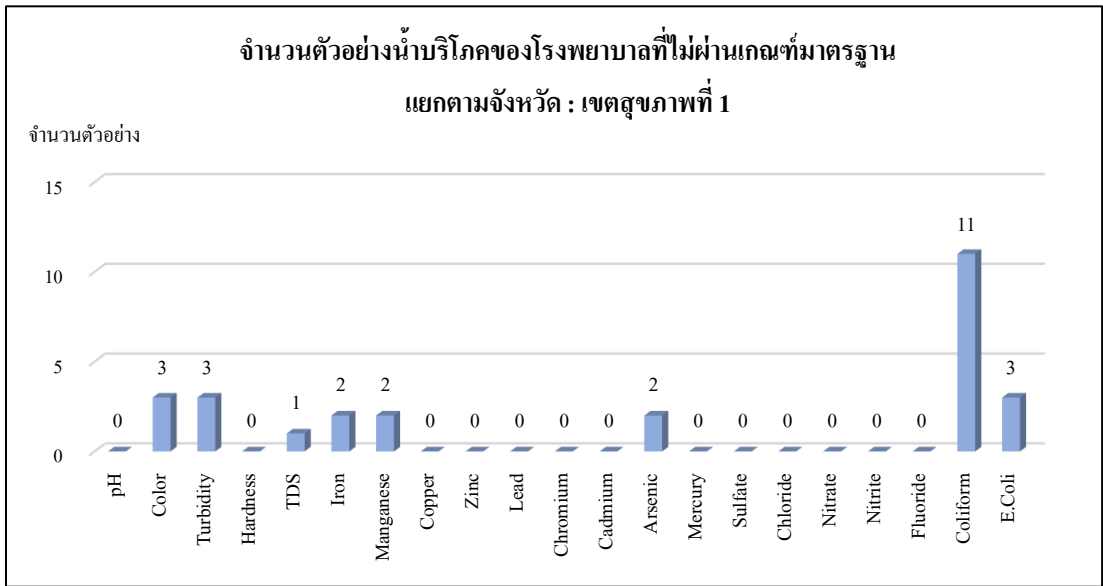
จำนวนตัวอย่างที่ไม่ผ่านเกณฑ์มาตรฐานแยกรายจังหวัดและเขตสุขภาพ ดังนี้

**เขตสุขภาพที่ 1 :** จังหวัดเชียงราย เชียงใหม่ น่าน พะเยา แพร่ แม่ฮ่องสอน ลำปาง ลำพูน

ผลการตรวจวิเคราะห์และทดสอบตัวอย่างทั้งหมด 35 ตัวอย่าง ผ่านเกณฑ์มาตรฐานจำนวน 16 ตัวอย่าง คิดเป็นร้อยละ 46 และไม่ผ่านเกณฑ์มาตรฐานจำนวน 19 ตัวอย่าง คิดเป็นร้อยละ 54 โดยจังหวัดเชียงรายและน่านมีสัดส่วนจำนวนตัวอย่างที่ผ่านเกณฑ์มาตรฐานทุกรายการมากที่สุด คิดเป็นร้อยละ 50 ส่วนจังหวัดแม่ฮ่องสอนมีสัดส่วนจำนวนตัวอย่างที่ผ่านเกณฑ์มาตรฐานทุกรายการน้อยที่สุด คิดเป็นร้อยละ 25 แสดงดังภาพ

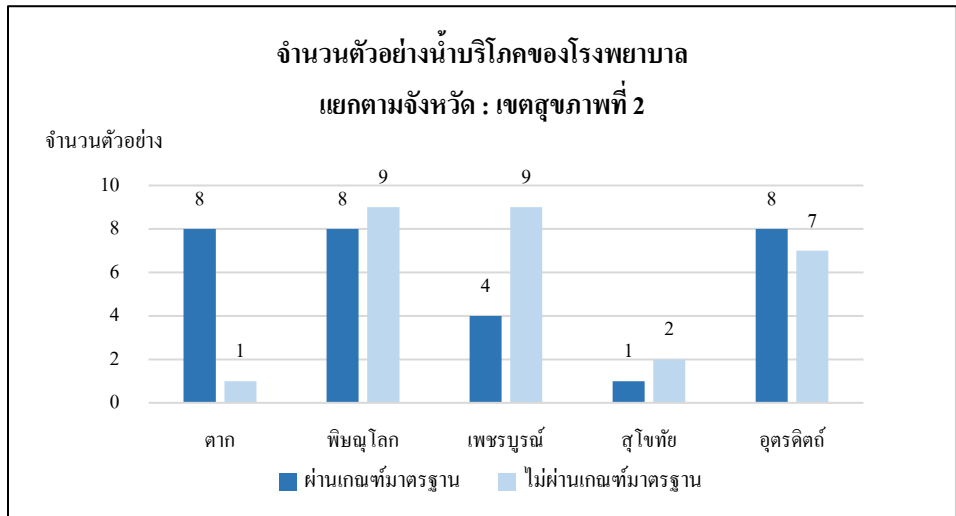


เมื่อพิจารณาตามรายการทดสอบที่ไม่ผ่านเกณฑ์มาตรฐาน พบว่ารายการทดสอบโคลิฟอร์มแบคทีเรีย (Coliform) ไม่ผ่านเกณฑ์มากที่สุด จำนวน 11 ตัวอย่าง รองลงมาคือ รายการทดสอบสี (Color), ความขุ่น (Turbidity) และแบคทีเรียอีโคไล (E.Coli) จำนวน 3 ตัวอย่าง

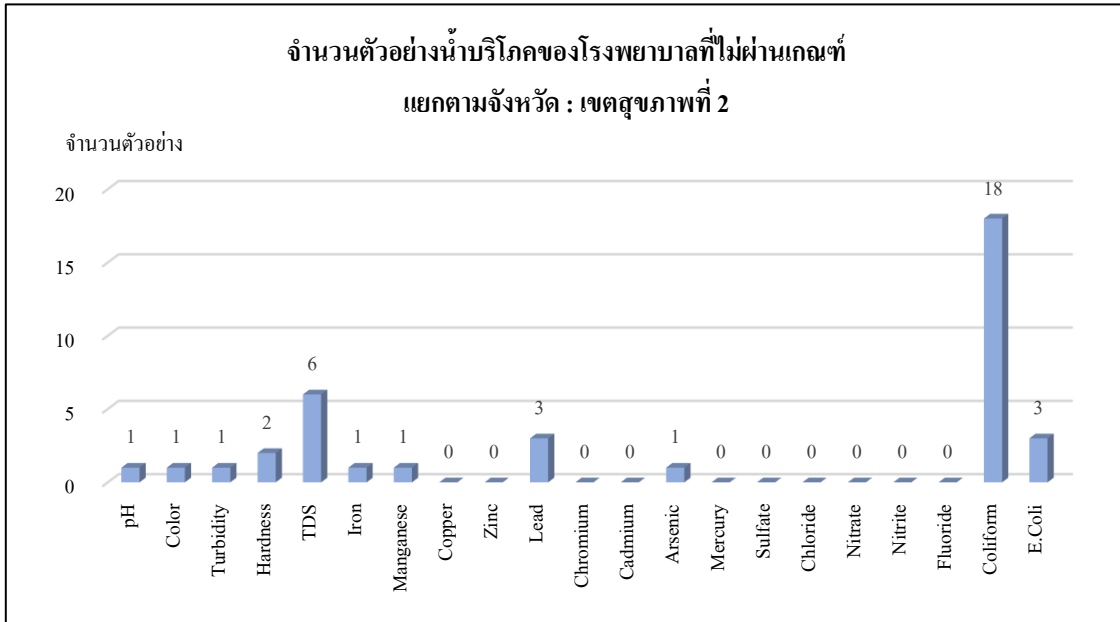


**เขตสุขภาพที่ 2 : จังหวัดตาก พิษณุโลก เพชรบูรณ์ สุโขทัย อุตรดิตถ์**

ผลการตรวจวิเคราะห์ตัวอย่างทั้งหมด 57 ตัวอย่าง ผ่านเกณฑ์มาตรฐานจำนวน 29 ตัวอย่าง คิดเป็นร้อยละ 51 และไม่ผ่านเกณฑ์มาตรฐานจำนวน 28 ตัวอย่าง คิดเป็นร้อยละ 49 โดยจังหวัดตากมีสัดส่วนจำนวนตัวอย่างที่ผ่านเกณฑ์มาตรฐานทุกรายการมากที่สุด คิดเป็นร้อยละ 89 ส่วนจังหวัดเพชรบูรณ์มีสัดส่วนจำนวนตัวอย่างที่ผ่านเกณฑ์มาตรฐานทุกรายการน้อยที่สุด คิดเป็นร้อยละ 31 แสดงดังภาพ

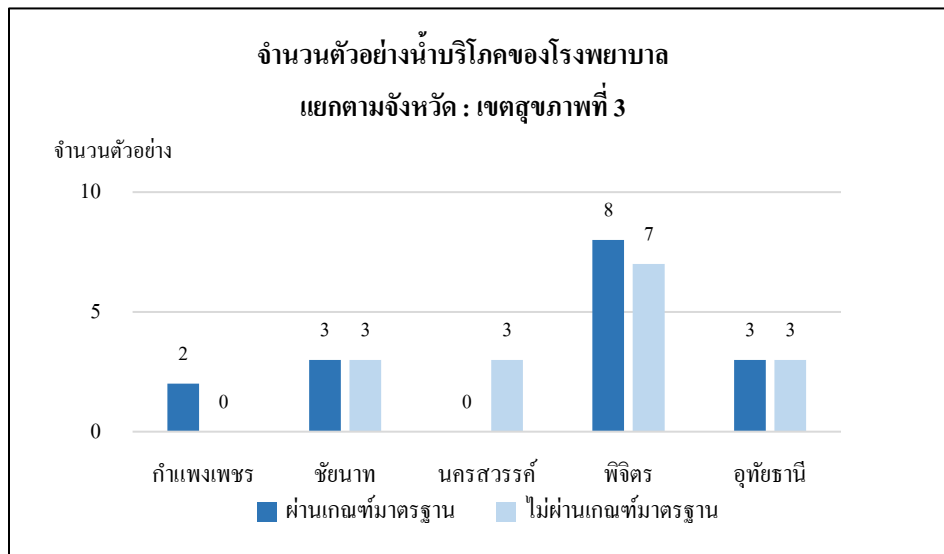


เมื่อพิจารณาตามรายการทดสอบที่ไม่ผ่านเกณฑ์มาตรฐาน พบว่ารายการทดสอบ Coliform ไม่ผ่านเกณฑ์มากที่สุด จำนวน 18 ตัวอย่าง รองลงมาคือ รายการทดสอบของแข็งละลายในน้ำทั้งหมด (TDS) จำนวน 6 ตัวอย่าง รายการทดสอบตะกั่ว (Lead) และแบคทีเรียอีโคไล (E.Coli) จำนวน 3 ตัวอย่าง

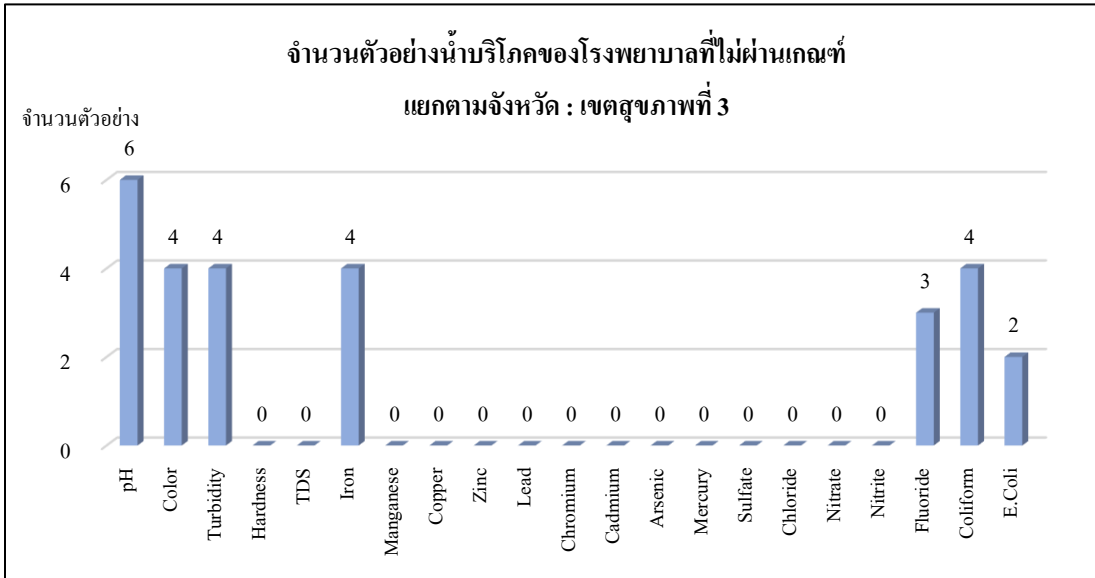


### เขตสุขภาพที่ 3 : จังหวัดกำแพงเพชร ชัยนาท นครสวรรค์ พิจิตร อุทัยธานี

ผลการตรวจวิเคราะห์ตัวอย่างทั้งหมด 32 ตัวอย่าง ผ่านเกณฑ์มาตรฐานจำนวน 16 ตัวอย่าง คิดเป็นร้อยละ 50 และไม่ผ่านเกณฑ์มาตรฐานจำนวน 16 ตัวอย่าง คิดเป็นร้อยละ 50 โดยจังหวัดพิจิตรมีสัดส่วนจำนวนตัวอย่างที่ผ่านเกณฑ์มาตรฐานทุกรายการมากที่สุด คิดเป็นร้อยละ 53 ส่วนจังหวัดนครสวรรค์ไม่มีจำนวนตัวอย่างที่ผ่านเกณฑ์มาตรฐานทุกรายการ คิดเป็นร้อยละศูนย์ แสดงดังภาพ

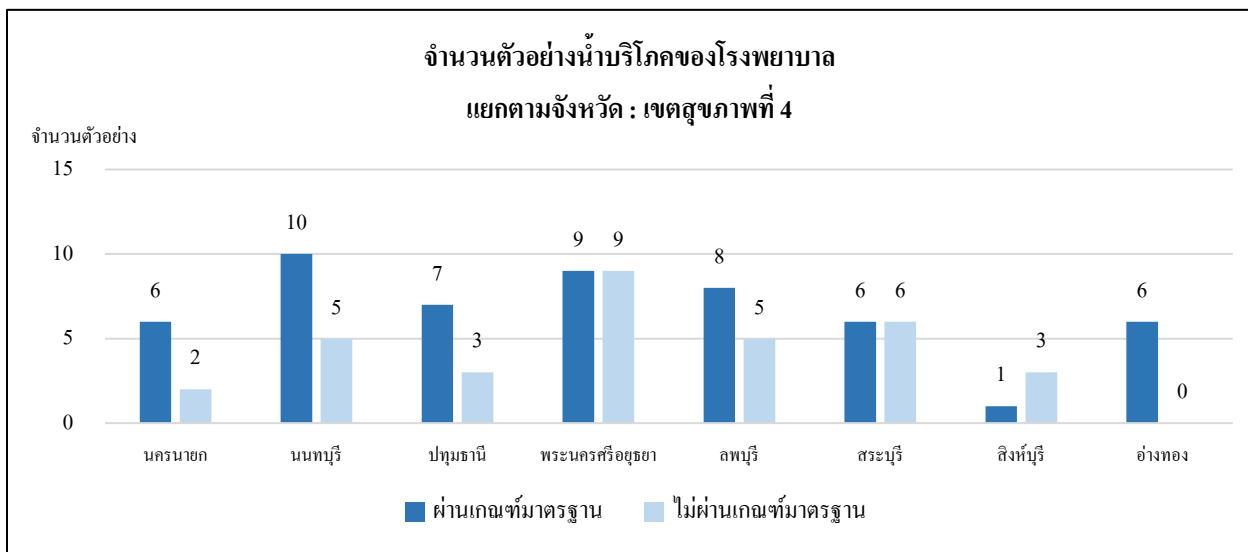


เมื่อพิจารณาตามรายการทดสอบที่ไม่ผ่านเกณฑ์มาตรฐาน พบว่ารายการทดสอบความเป็นกรด-ด่าง (pH) ไม่ผ่านเกณฑ์มากที่สุด จำนวน 6 ตัวอย่าง รองลงมาคือ รายการทดสอบ Color, Turbidity, TDS และ E.Coli จำนวน 4 ตัวอย่าง

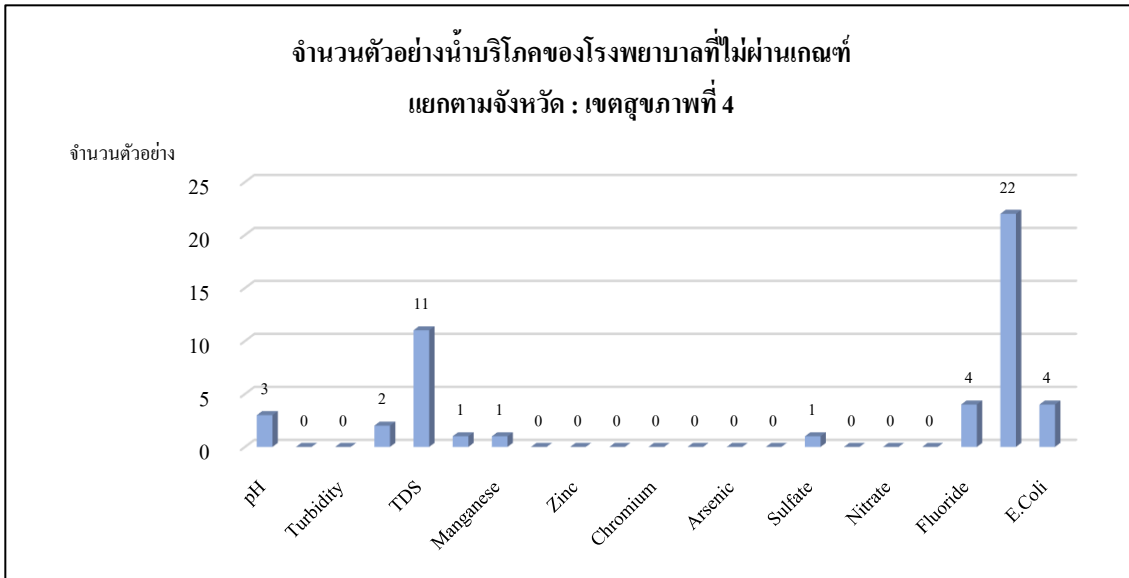


**เขตสุขภาพที่ 4 :** จังหวัดนครนายก นนทบุรี ปทุมธานี พระนครศรีอยุธยา ลพบุรี สระบุรี สิงห์บุรี อ่างทอง

ผลการตรวจวิเคราะห์ตัวอย่างทั้งหมด 86 ตัวอย่าง ผ่านเกณฑ์มาตรฐานจำนวน 53 ตัวอย่าง คิดเป็นร้อยละ 62 และไม่ผ่านเกณฑ์มาตรฐานจำนวน 33 ตัวอย่าง คิดเป็นร้อยละ 38 โดยจังหวัดอ่างทองมีสัดส่วนจำนวนตัวอย่างที่ผ่านเกณฑ์มาตรฐานทุกรายการมากที่สุด คิดเป็นร้อยละ 100 ส่วนจังหวัดสิงห์บุรีมีสัดส่วนจำนวนตัวอย่างที่ผ่านเกณฑ์มาตรฐานทุกรายการน้อยที่สุด คิดเป็นร้อยละ 25 แสดงดังภาพ

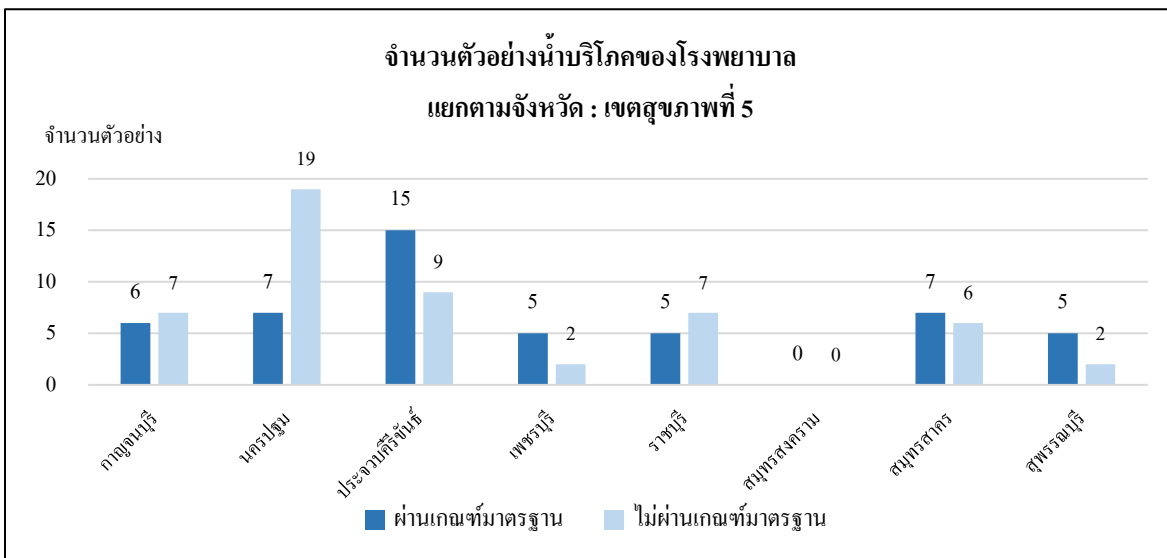


เมื่อพิจารณาตามรายการทดสอบที่ไม่ผ่านเกณฑ์มาตรฐาน พบว่ารายการทดสอบ Coliform ไม่ผ่านเกณฑ์มากที่สุด จำนวน 22 ตัวอย่าง รองลงมาคือ รายการทดสอบ TDS จำนวน 11 ตัวอย่าง รายการทดสอบฟลูออไรด์ (Fluoride) และ E.Coli จำนวน 4 ตัวอย่าง

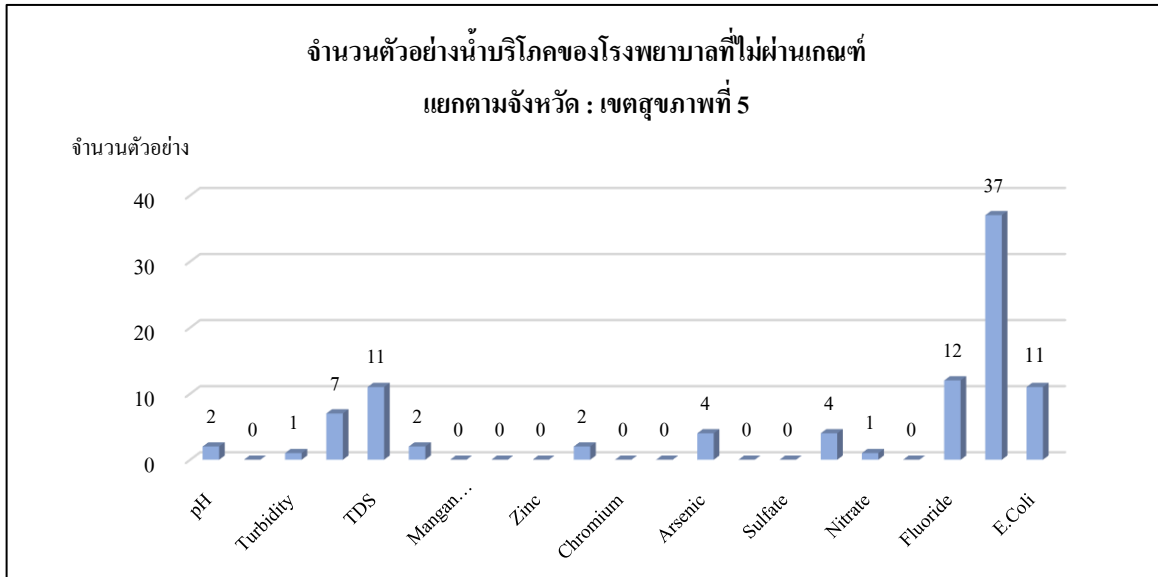


**เขตสุขภาพที่ 5 : จังหวัดกาญจนบุรี นครปฐม ประจวบคีรีขันธ์ เพชรบุรี ราชบุรี สมุทรสงคราม สมุทรสาคร สุพรรณบุรี**

ผลการตรวจวิเคราะห์ตัวอย่างทั้งหมด 102 ตัวอย่าง ผ่านเกณฑ์มาตรฐานจำนวน 50 ตัวอย่าง คิดเป็นร้อยละ 49 และไม่ผ่านเกณฑ์มาตรฐานจำนวน 52 ตัวอย่าง คิดเป็นร้อยละ 51 โดยจังหวัดเพชรบุรีและสุพรรณบุรี มีสัดส่วนจำนวนตัวอย่างที่ผ่านเกณฑ์มาตรฐานทุกรายการมากที่สุด คิดเป็นร้อยละ 71 ส่วนจังหวัดนครปฐมมีสัดส่วนจำนวนตัวอย่างที่ผ่านเกณฑ์มาตรฐานทุกรายการน้อยที่สุด คิดเป็นร้อยละ 27 แสดงดังภาพ

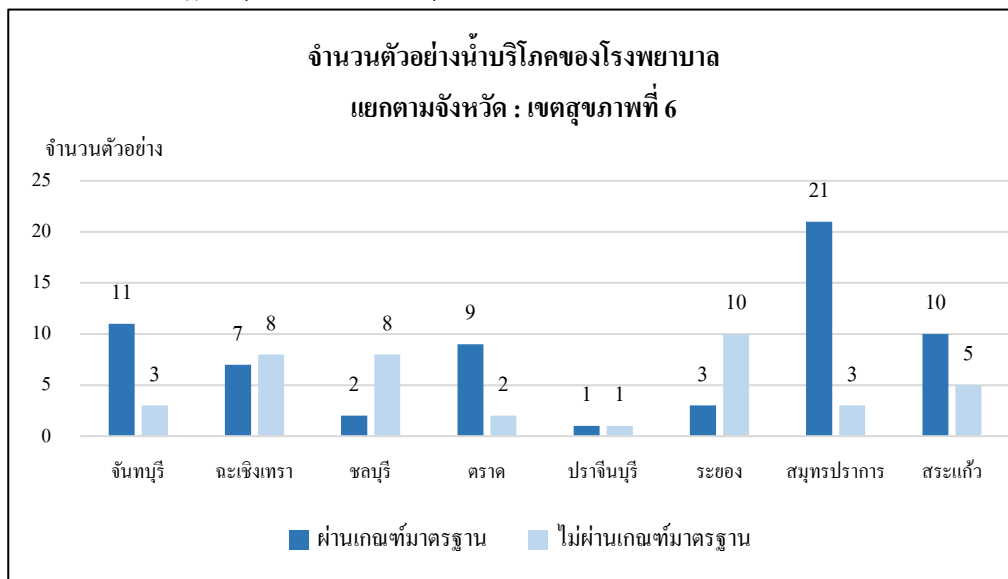


เมื่อพิจารณาตามรายการทดสอบที่ไม่ผ่านเกณฑ์มาตรฐาน พบว่ารายการทดสอบ Coliform ไม่ผ่านเกณฑ์มากที่สุด จำนวน 37 ตัวอย่าง รองลงมาคือ รายการทดสอบ Fluoride จำนวน 12 ตัวอย่าง รายการทดสอบ TDS และ E.Coli จำนวน 11 ตัวอย่าง

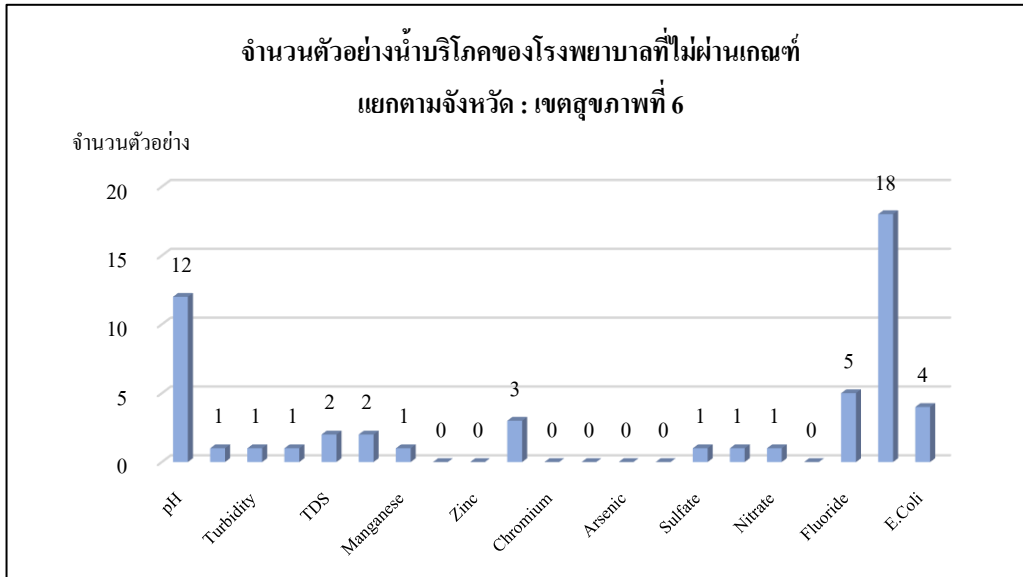


**เขตสุขภาพที่ 6 :** จังหวัดจันทบุรี ฉะเชิงเทรา ชลบุรี ตราด ปราจีนบุรี ระยอง สมุทรปราการ สระแก้ว

ผลการตรวจวิเคราะห์ตัวอย่างทั้งหมด 104 ตัวอย่าง ผ่านเกณฑ์มาตรฐานจำนวน 64 ตัวอย่าง คิดเป็นร้อยละ 62 และไม่ผ่านเกณฑ์มาตรฐานจำนวน 40 ตัวอย่าง คิดเป็นร้อยละ 38 โดยจังหวัดสมุทรปราการมีสัดส่วนจำนวนตัวอย่างที่ผ่านเกณฑ์มาตรฐานทุกรายการมากที่สุด คิดเป็นร้อยละ 88 ส่วนจังหวัดชลบุรีมีสัดส่วนจำนวนตัวอย่างที่ผ่านเกณฑ์มาตรฐานทุกรายการน้อยที่สุด คิดเป็นร้อยละ 20 แสดงดังภาพ



เมื่อพิจารณาตามรายการทดสอบที่ไม่ผ่านเกณฑ์มาตรฐาน พบว่ารายการทดสอบ Coliform ไม่ผ่านเกณฑ์มากที่สุด จำนวน 18 ตัวอย่าง รองลงมาคือ รายการทดสอบ pH จำนวน 12 ตัวอย่าง และ Fluoride จำนวน 5 ตัวอย่าง

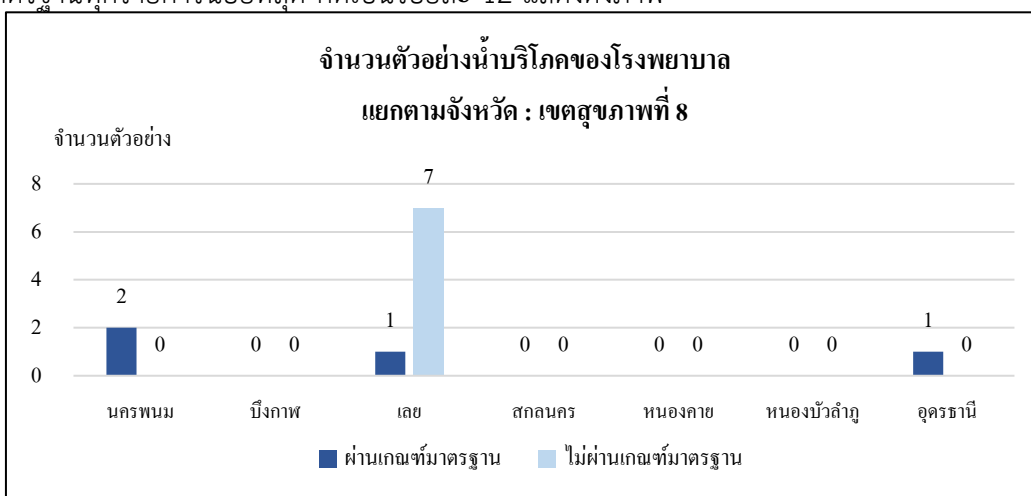


**เขตสุขภาพที่ 7 :** จังหวัดกาฬสินธุ์ ขอนแก่น ร้อยเอ็ด มหาสารคาม

เนื่องจากในช่วงปีงบประมาณ 2567 ไม่มีการรับตัวอย่างน้ำบริโภคจากโรงพยาบาลในเขตสุขภาพที่ 7 จึงไม่มีผลการตรวจวิเคราะห์ตัวอย่างในเขตดังกล่าว

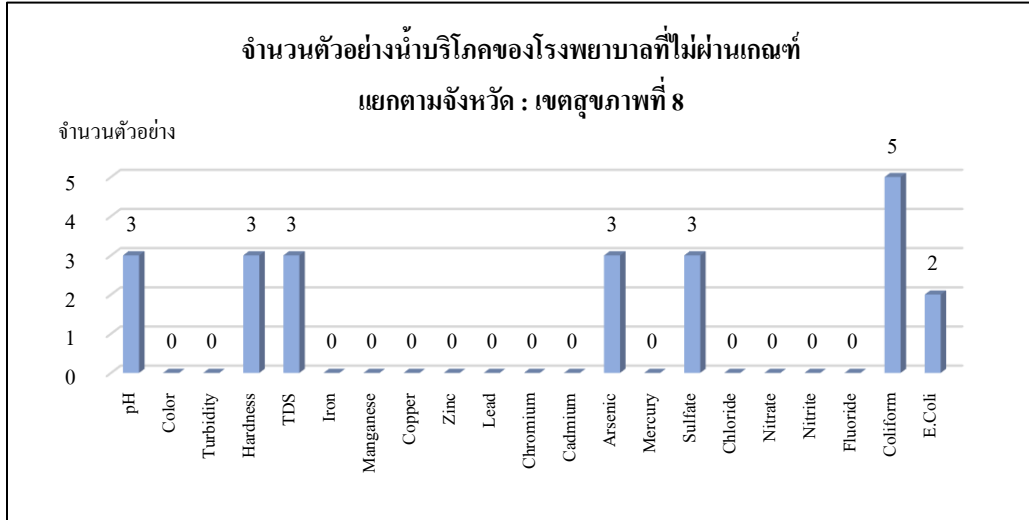
**เขตสุขภาพที่ 8 :** จังหวัดนครพนม บึงกาฬ เลย สกลนคร หนองคาย หนองบัวลำภู อุดรธานี

ผลการตรวจวิเคราะห์ตัวอย่างทั้งหมด 11 ตัวอย่าง ผ่านเกณฑ์มาตรฐานจำนวน 4 ตัวอย่าง คิดเป็นร้อยละ 36 และไม่ผ่านเกณฑ์มาตรฐานจำนวน 7 ตัวอย่าง คิดเป็นร้อยละ 64 โดยจังหวัดนครพนมมีสัดส่วนจำนวนตัวอย่างที่ผ่านเกณฑ์มาตรฐานทุกรายการมากที่สุด คิดเป็นร้อยละ 100 ส่วนจังหวัดเลยมีสัดส่วนจำนวนตัวอย่างที่ผ่านเกณฑ์มาตรฐานทุกรายการน้อยที่สุด คิดเป็นร้อยละ 12 แสดงดังภาพ



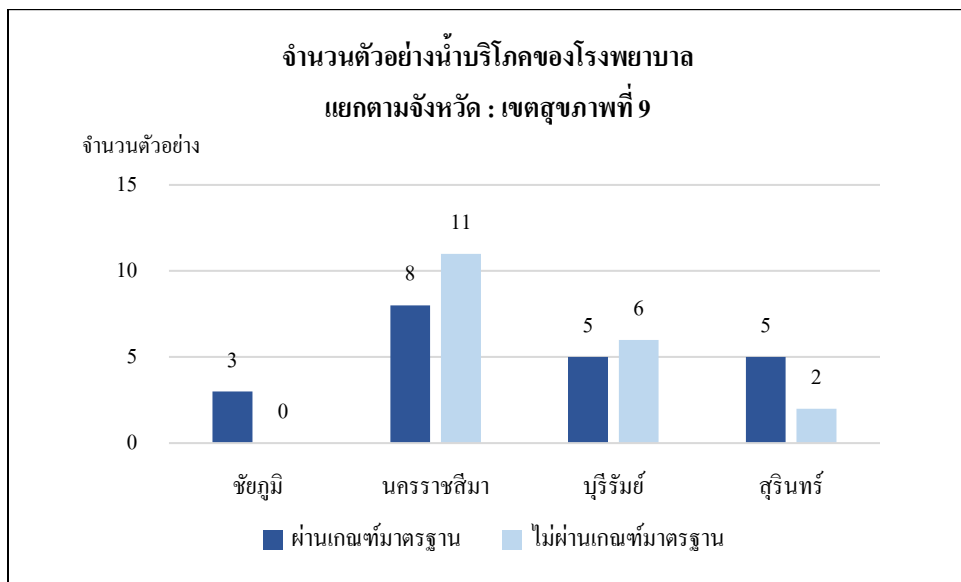


เมื่อพิจารณาตามรายการทดสอบที่ไม่ผ่านเกณฑ์มาตรฐาน พบว่ารายการทดสอบ Coliform ไม่ผ่านเกณฑ์มากที่สุด จำนวน 5 ตัวอย่าง รองลงมาคือ รายการทดสอบ pH, Hardness, TDS, Arsenic และ Sulfate จำนวน 3 ตัวอย่าง

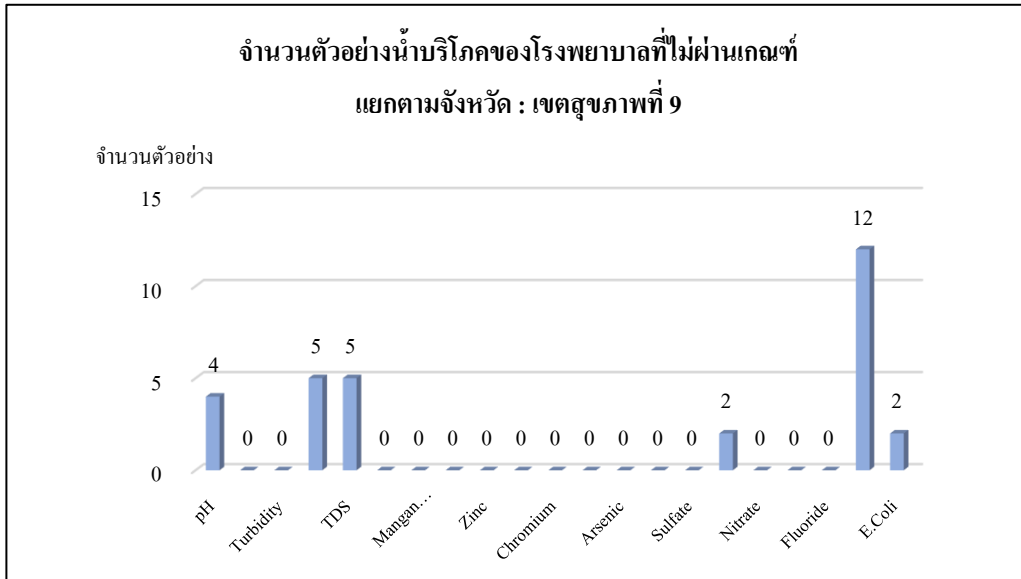


**เขตสุขภาพที่ 9 : จังหวัดชัยภูมิ นครราชสีมา บุรีรัมย์ สุรินทร์**

ผลการตรวจวิเคราะห์ตัวอย่างทั้งหมด 40 ตัวอย่าง ผ่านเกณฑ์มาตรฐานจำนวน 21 ตัวอย่าง คิดเป็นร้อยละ 52 และไม่ผ่านเกณฑ์มาตรฐานจำนวน 19 ตัวอย่าง คิดเป็นร้อยละ 48 โดยจังหวัดชัยภูมิมีสัดส่วนจำนวนตัวอย่างที่ผ่านเกณฑ์มาตรฐานทุกรายการมากที่สุด คิดเป็นร้อยละ 100 ส่วนจังหวัดนครราชสีมา มีสัดส่วนจำนวนตัวอย่างที่ผ่านเกณฑ์มาตรฐานทุกรายการน้อยที่สุด คิดเป็นร้อยละ 42 แสดงดังภาพ

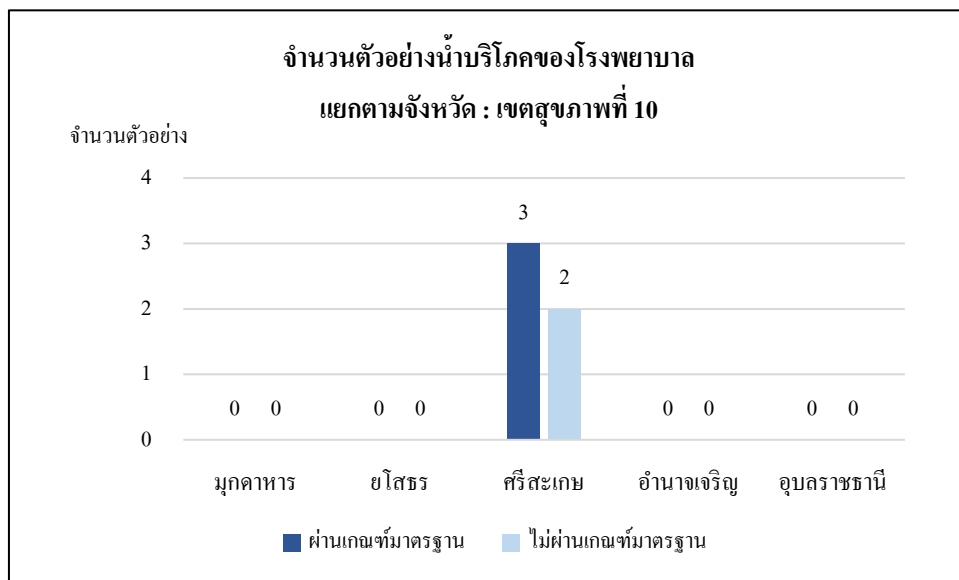


เมื่อพิจารณาตามรายการทดสอบที่ไม่ผ่านเกณฑ์มาตรฐาน พบว่ารายการทดสอบ Coliform ไม่ผ่านเกณฑ์มากที่สุด จำนวน 12 ตัวอย่าง รองลงมาคือ รายการทดสอบ Hardness และ TDS จำนวน 5 ตัวอย่าง

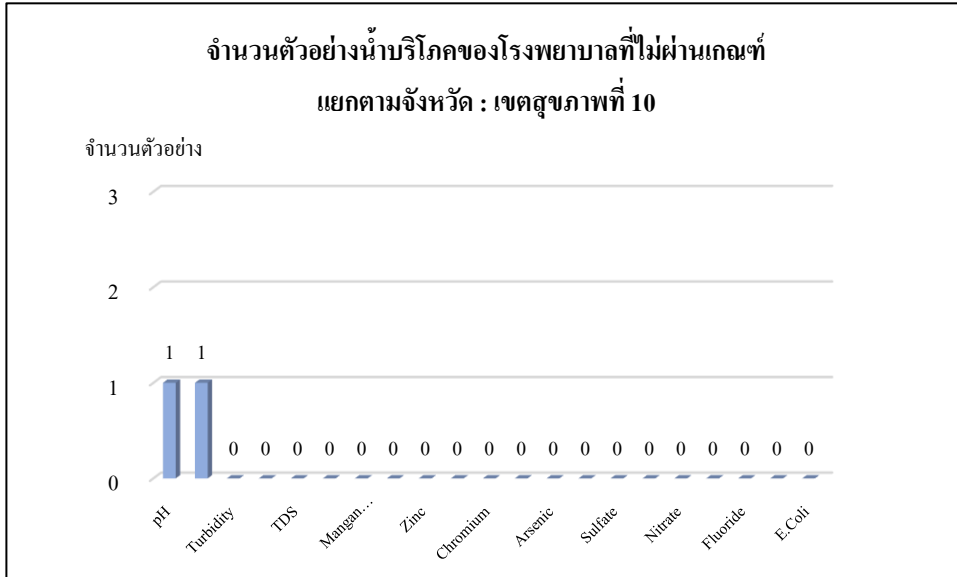


**เขตสุขภาพที่ 10 :** จังหวัดมุกดาหาร โยโสธร ศรีสะเกษ อำนาจเจริญ อุบลราชธานี

ผลการตรวจวิเคราะห์ตัวอย่างทั้งหมด 5 ตัวอย่าง ผ่านเกณฑ์มาตรฐานจำนวน 3 ตัวอย่าง คิดเป็นร้อยละ 60 และไม่ผ่านเกณฑ์มาตรฐานจำนวน 2 ตัวอย่าง คิดเป็นร้อยละ 40 แสดงดังภาพ

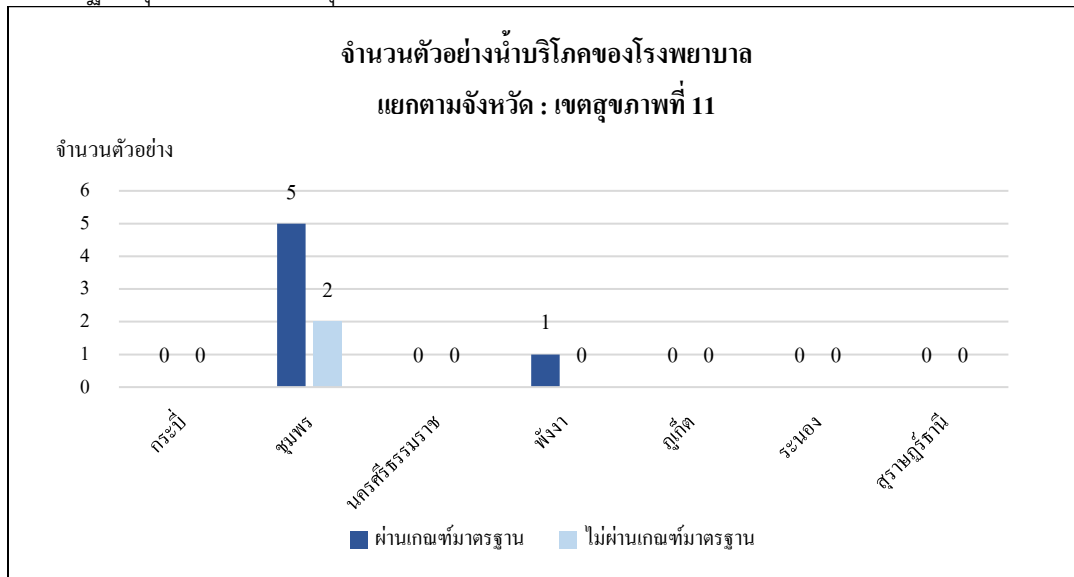


เมื่อพิจารณาตามรายการทดสอบที่ไม่ผ่านเกณฑ์มาตรฐาน พบว่ารายการทดสอบ pH และ Color ไม่ผ่านเกณฑ์ จำนวน 1 ตัวอย่าง

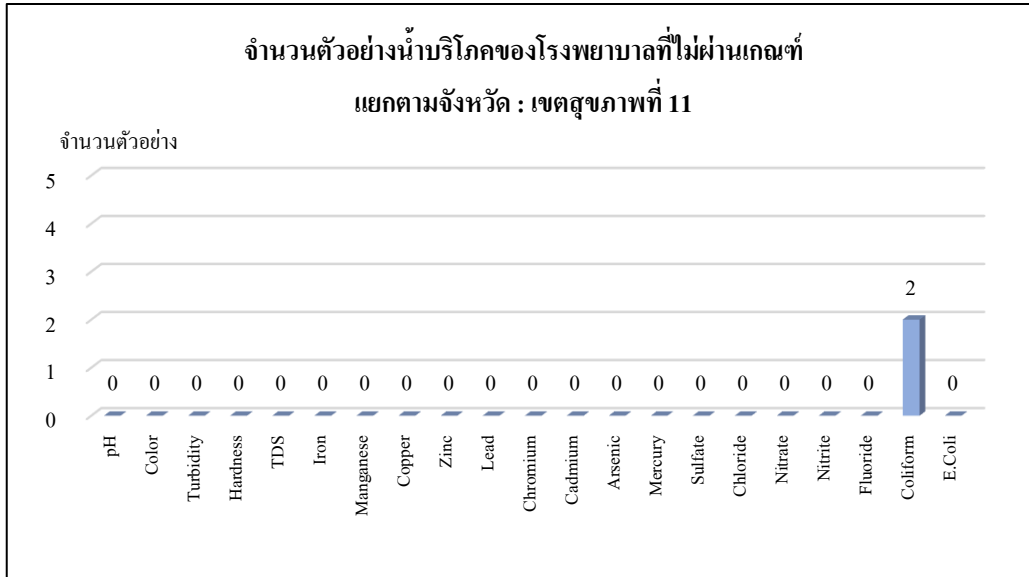


**เขตสุขภาพที่ 11 : จังหวัดกระบี่ ชุมพร นครศรีธรรมราช พังงา ภูเก็ต ระนอง สุราษฎร์ธานี**

ผลการตรวจวิเคราะห์ตัวอย่างทั้งหมด 8 ตัวอย่าง ผ่านเกณฑ์มาตรฐานจำนวน 2 ตัวอย่าง คิดเป็นร้อยละ 25 และไม่ผ่านเกณฑ์มาตรฐานจำนวน 6 ตัวอย่าง คิดเป็นร้อยละ 75 โดยจังหวัดพังงามีสัดส่วนจำนวนตัวอย่างที่ผ่านเกณฑ์มาตรฐานทุกรายการมากที่สุด คิดเป็นร้อยละ 100

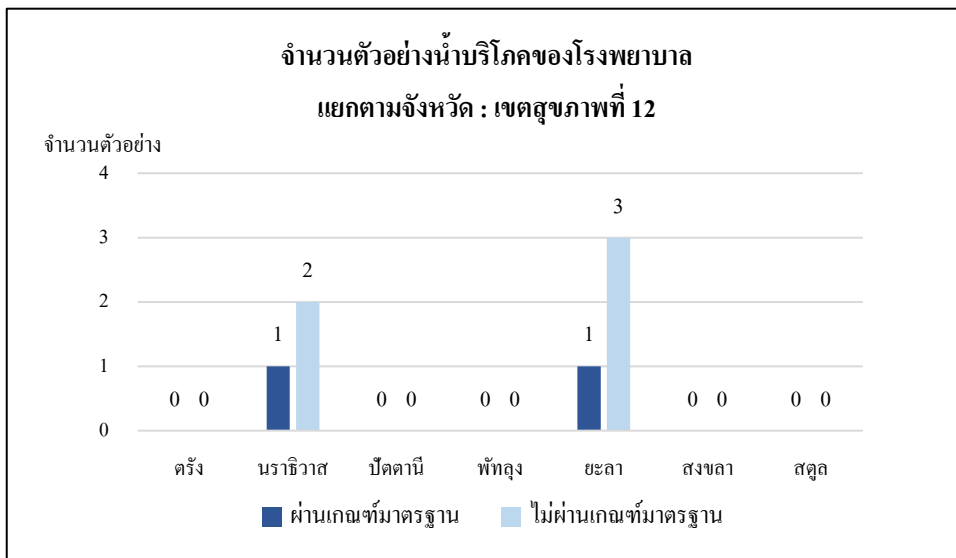


เมื่อพิจารณาตามรายการทดสอบที่ไม่ผ่านเกณฑ์มาตรฐาน พบว่ารายการทดสอบ Coliform ไม่ผ่านเกณฑ์จำนวน 2 ตัวอย่าง

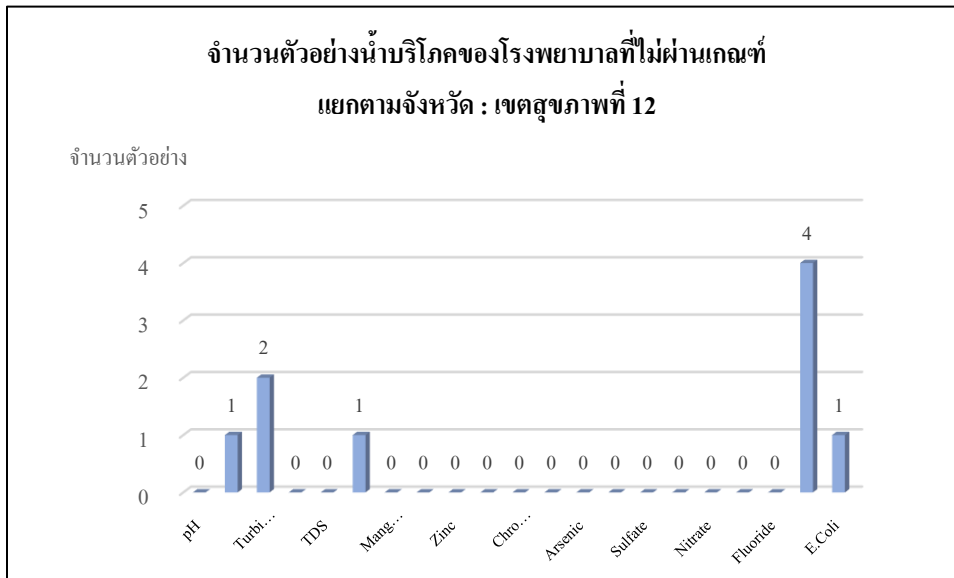


**เขตสุขภาพที่ 12 : จังหวัดตรัง นราธิวาส ปัตตานี พัทลุง ยะลา สงขลา สตูล**

ผลการตรวจวิเคราะห์ตัวอย่างทั้งหมด 7 ตัวอย่าง ผ่านเกณฑ์มาตรฐานจำนวน 2 ตัวอย่าง คิดเป็นร้อยละ 29 และไม่ผ่านเกณฑ์มาตรฐานจำนวน 5 ตัวอย่าง คิดเป็นร้อยละ 71 โดยจังหวัดนราธิวาสมีสัดส่วนจำนวนตัวอย่างที่ผ่านเกณฑ์มาตรฐานทุกรายการมากที่สุด คิดเป็นร้อยละ 33



เมื่อพิจารณาตามรายการทดสอบที่ไม่ผ่านเกณฑ์มาตรฐาน พบว่ารายการทดสอบ Coliform ไม่ผ่านเกณฑ์มากที่สุด จำนวน 4 ตัวอย่าง รองลงมาคือ รายการทดสอบ Turbidity จำนวน 2 ตัวอย่าง

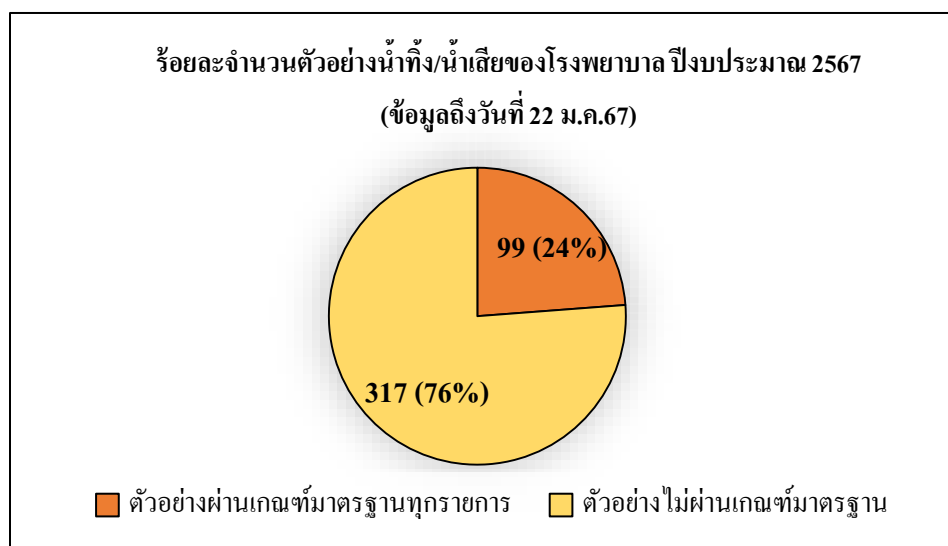


**เขตสุขภาพที่ 13 : จังหวัดกรุงเทพมหานคร**

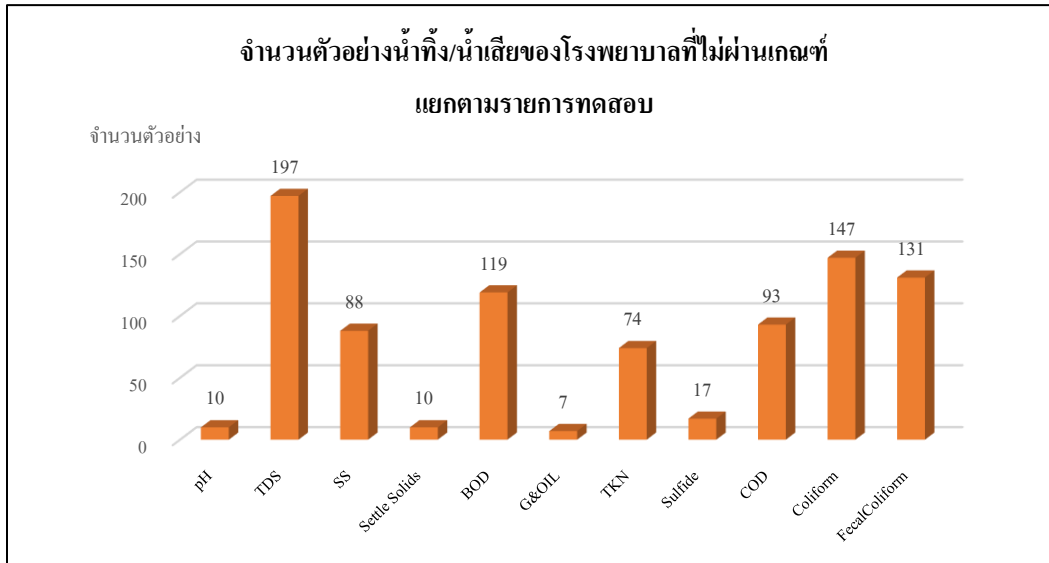
ผลการตรวจวิเคราะห์ตัวอย่างทั้งหมด 24 ตัวอย่าง ผ่านเกณฑ์มาตรฐานจำนวน 21 ตัวอย่าง คิดเป็นร้อยละ 87 และไม่ผ่านเกณฑ์มาตรฐานจำนวน 3 ตัวอย่าง คิดเป็นร้อยละ 13 ซึ่งรายการทดสอบที่ไม่ผ่านเกณฑ์คือรายการทดสอบ Coliform ทั้งหมด

**สถานการณ์คุณภาพน้ำทิ้ง/น้ำเสียของโรงพยาบาล**

จากผลการตรวจวิเคราะห์คุณภาพน้ำทิ้ง/น้ำเสียของโรงพยาบาล จำนวน 416 ตัวอย่าง พบว่าตัวอย่างน้ำผ่านเกณฑ์มาตรฐานจำนวน 99 ตัวอย่าง คิดเป็นร้อยละ 24 และไม่ผ่านเกณฑ์มาตรฐานจำนวน 317 ตัวอย่าง คิดเป็นร้อยละ 76 แสดงดังภาพ



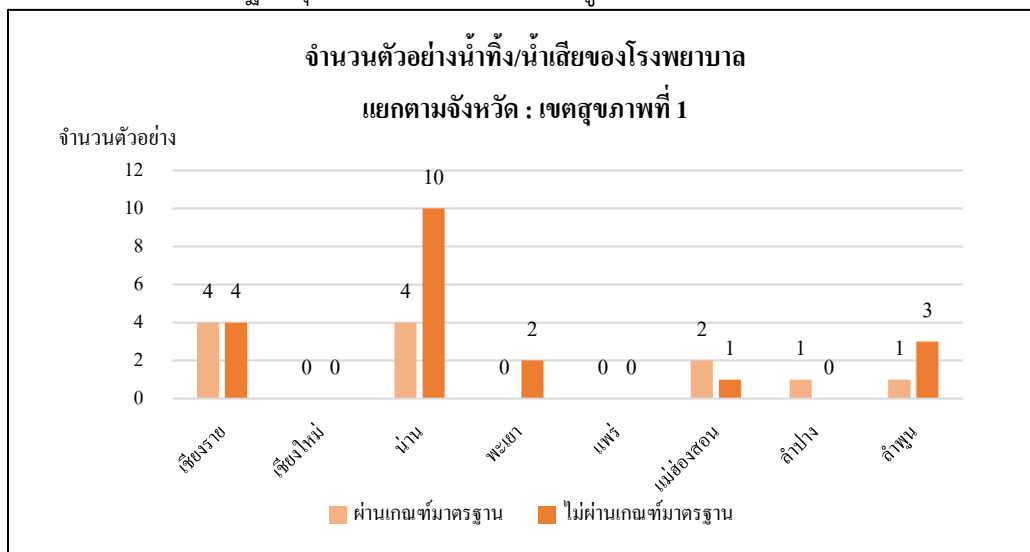
โดยตัวอย่างที่ไม่ผ่านเกณฑ์มาตรฐานแยกตามรายการทดสอบ แสดงดังภาพ



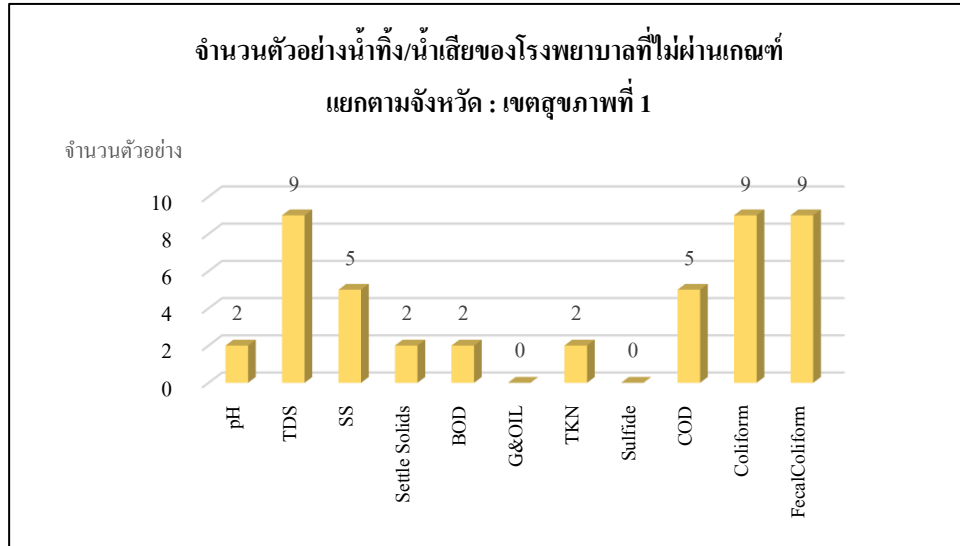
จำนวนตัวอย่างที่ไม่ผ่านเกณฑ์มาตรฐานแยกรายจังหวัดและเขตสุขภาพ ดังนี้

**เขตสุขภาพที่ 1 :** จังหวัดเชียงราย เชียงใหม่ น่าน พะเยา แพร่ แม่ฮ่องสอน ลำปาง ลำพูน

ผลการตรวจวิเคราะห์และทดสอบตัวอย่างทั้งหมด 32 ตัวอย่าง ผ่านเกณฑ์มาตรฐานจำนวน 12 ตัวอย่าง คิดเป็นร้อยละ 37 และไม่ผ่านเกณฑ์มาตรฐานจำนวน 20 ตัวอย่าง คิดเป็นร้อยละ 63 โดยจังหวัดแม่ฮ่องสอนมีสัดส่วนจำนวนตัวอย่างที่ผ่านเกณฑ์มาตรฐานทุกรายการมากที่สุด คิดเป็นร้อยละ 67 ส่วนจังหวัดพะเยาไม่มีจำนวนตัวอย่างที่ผ่านเกณฑ์มาตรฐานทุกรายการ คิดเป็นร้อยละศูนย์ แสดงดังภาพ

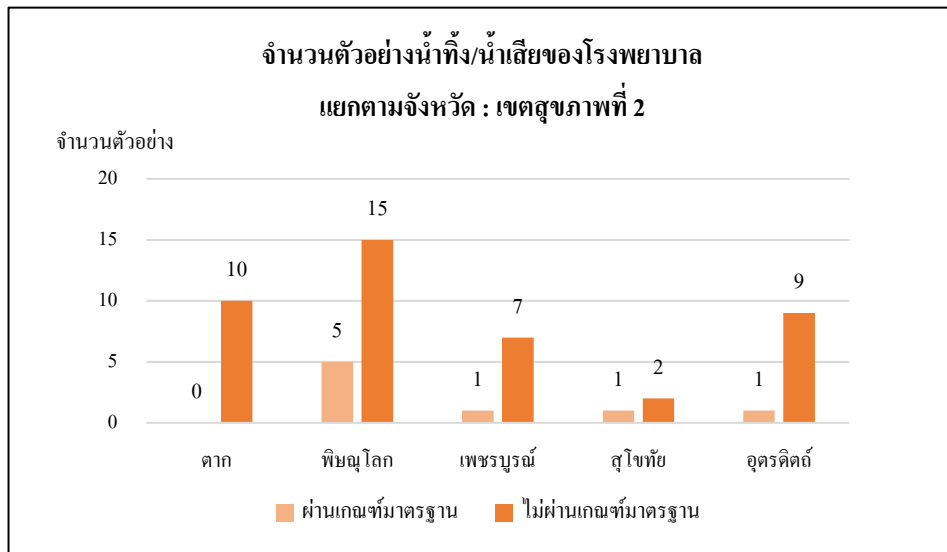


เมื่อพิจารณาตามรายการทดสอบที่ไม่ผ่านเกณฑ์มาตรฐาน พบว่ารายการทดสอบ Coliform, Fecal Coliform, TDS ไม่ผ่านเกณฑ์มากที่สุด จำนวน 9 ตัวอย่าง รองลงมาคือ ของแข็งแขวนลอย (SS) และ COD จำนวน 5 ตัวอย่าง

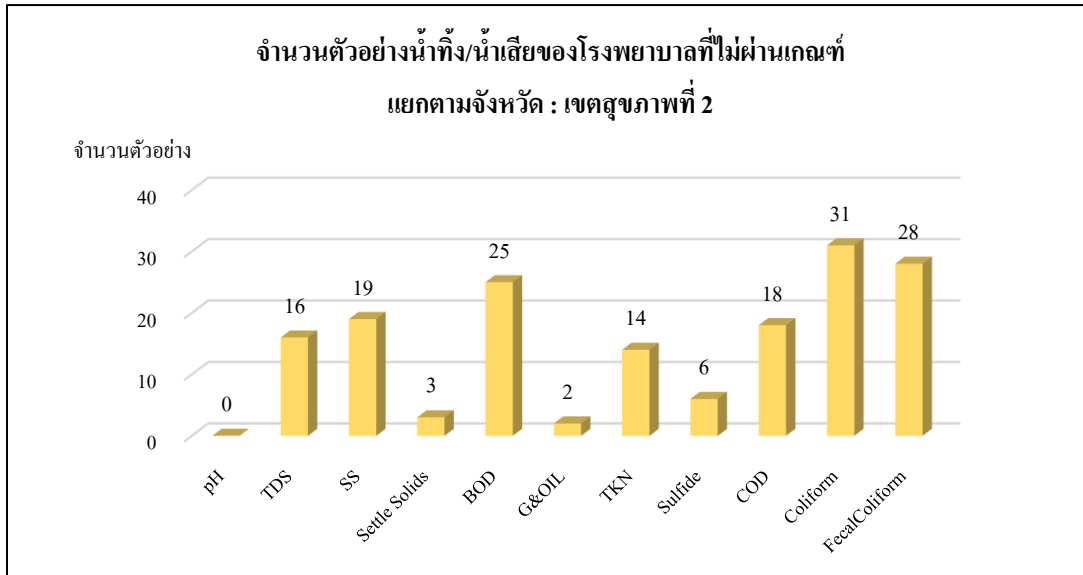


**เขตสุขภาพที่ 2 : จังหวัดตาก พิษณุโลก เพชรบูรณ์ สุโขทัย อุตรดิตถ์**

ผลการตรวจวิเคราะห์ตัวอย่างทั้งหมด 57 ตัวอย่าง ผ่านเกณฑ์มาตรฐานจำนวน 29 ตัวอย่าง คิดเป็นร้อยละ 51 และไม่ผ่านเกณฑ์มาตรฐานจำนวน 28 ตัวอย่าง คิดเป็นร้อยละ 49 โดยจังหวัดสุโขทัยมีสัดส่วนจำนวนตัวอย่างที่ผ่านเกณฑ์มาตรฐานทุกรายการมากที่สุด คิดเป็นร้อยละ 89 ส่วนจังหวัดตากไม่มีจำนวนตัวอย่างที่ผ่านเกณฑ์มาตรฐานทุกรายการ คิดเป็นร้อยละศูนย์ แสดงดังภาพ

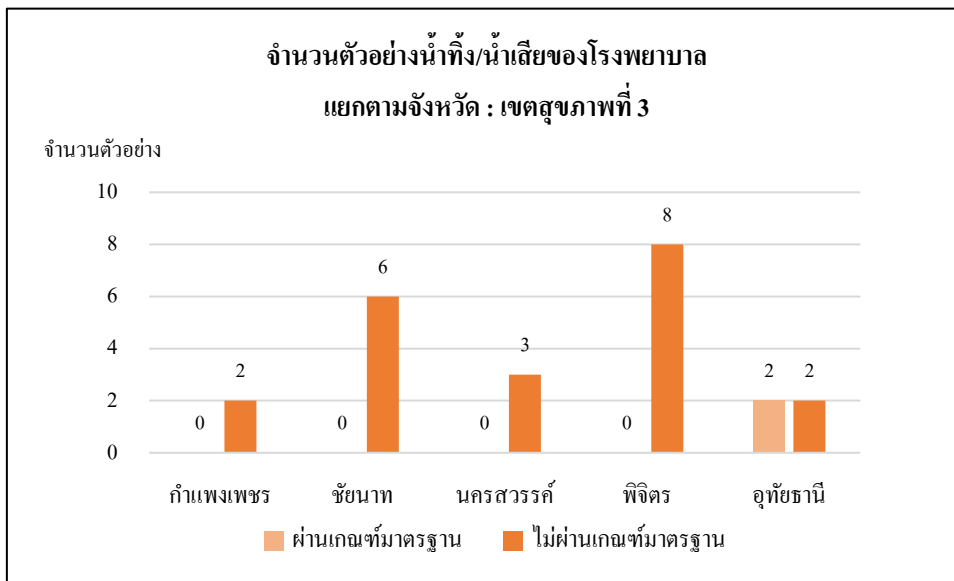


เมื่อพิจารณาตามรายการทดสอบที่ไม่ผ่านเกณฑ์มาตรฐาน พบว่ารายการทดสอบ Coliform ไม่ผ่านเกณฑ์มากที่สุด จำนวน 31 ตัวอย่าง รองลงมาคือ รายการทดสอบ Fecal Coliform จำนวน 28 ตัวอย่าง และ BOD จำนวน 25 ตัวอย่าง ตามลำดับ



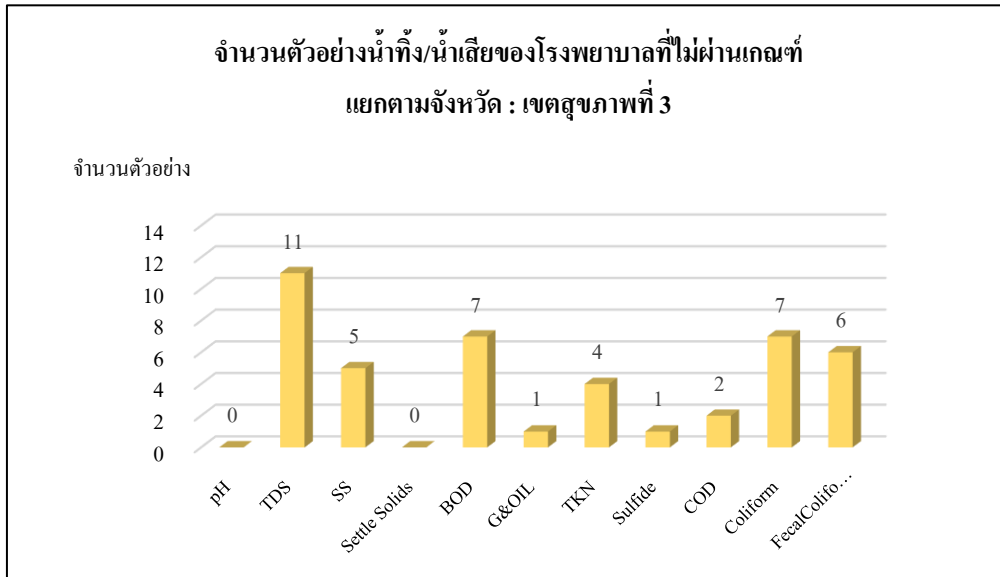
**เขตสุขภาพที่ 3 : จังหวัดกำแพงเพชร ชัยนาท นครสวรรค์ พิจิตร อุทัยธานี**

ผลการตรวจวิเคราะห์ตัวอย่างทั้งหมด 23 ตัวอย่าง ผ่านเกณฑ์มาตรฐานจำนวน 2 ตัวอย่าง คิดเป็นร้อยละ 9 และไม่ผ่านเกณฑ์มาตรฐานจำนวน 21 ตัวอย่าง คิดเป็นร้อยละ 91 โดยจังหวัดอุทัยธานีมีสัดส่วนจำนวนตัวอย่างที่ผ่านเกณฑ์มาตรฐานทุกรายการมากที่สุด คิดเป็นร้อยละ 50



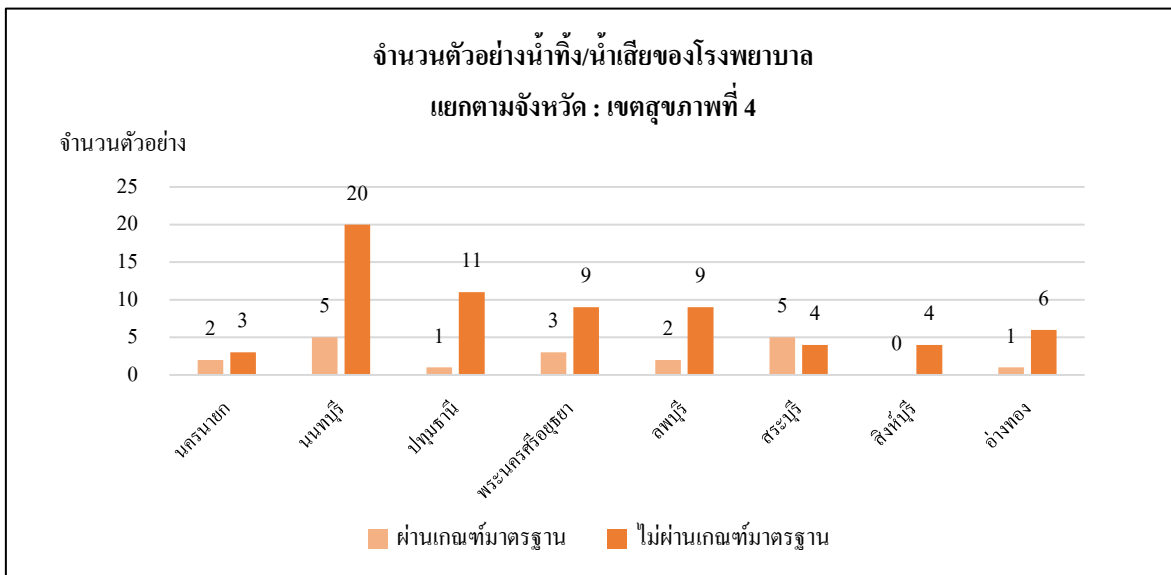
เมื่อพิจารณาตามรายการทดสอบที่ไม่ผ่านเกณฑ์มาตรฐาน พบว่ารายการทดสอบ TDS ไม่ผ่านเกณฑ์มากที่สุด จำนวน 11 ตัวอย่าง รองลงมาคือ รายการทดสอบ BOD และ Coliform จำนวน 7 ตัวอย่าง



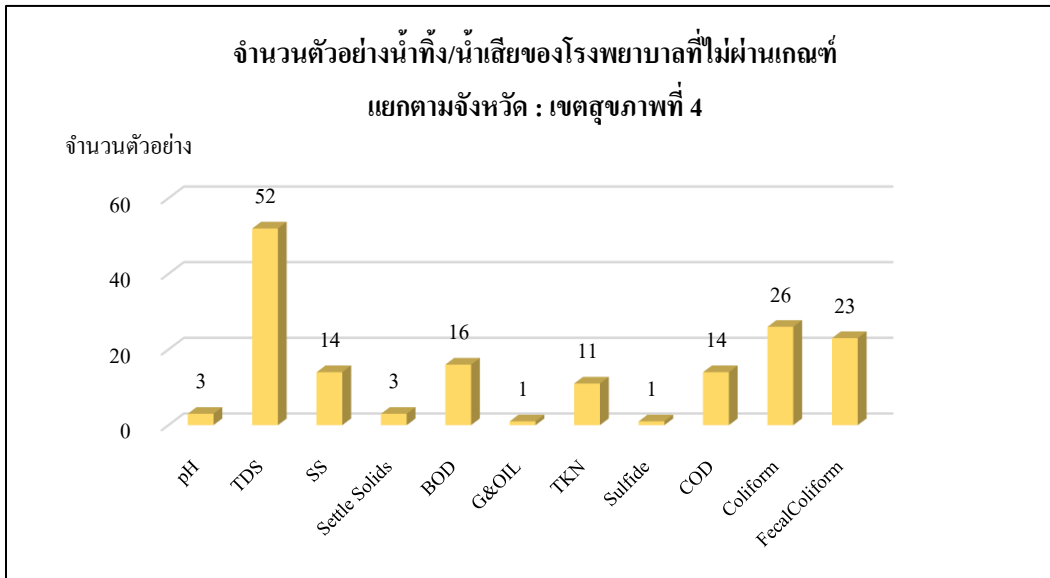


**เขตสุขภาพที่ 4 :** จังหวัดนครนายก นนทบุรี ปทุมธานี พระนครศรีอยุธยา ลพบุรี สระบุรี สิงห์บุรี อ่างทอง

ผลการตรวจวิเคราะห์ตัวอย่างทั้งหมด 85 ตัวอย่าง ผ่านเกณฑ์มาตรฐานจำนวน 19 ตัวอย่าง คิดเป็นร้อยละ 22 และไม่ผ่านเกณฑ์มาตรฐานจำนวน 66 ตัวอย่าง คิดเป็นร้อยละ 78 โดยจังหวัดสระบุรีมีสัดส่วนจำนวนตัวอย่างที่ผ่านเกณฑ์มาตรฐานทุกรายการมากที่สุด คิดเป็นร้อยละ 56 ส่วนจังหวัดสิงห์บุรีไม่มีตัวอย่างที่ผ่านเกณฑ์มาตรฐานทุกรายการ คิดเป็นร้อยละศูนย์ แสดงดังภาพ

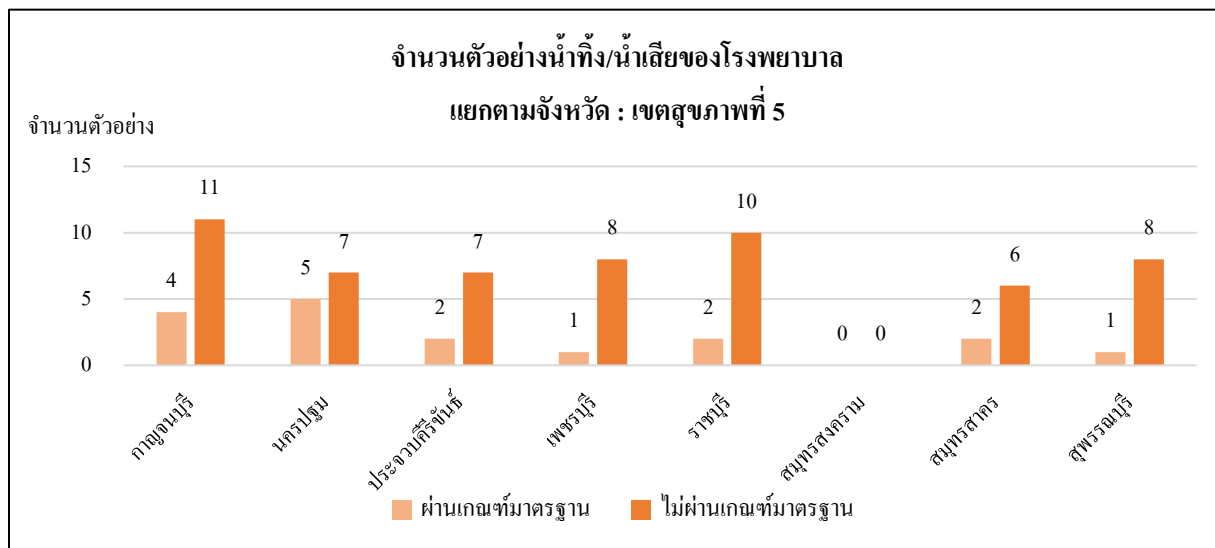


เมื่อพิจารณาตามรายการทดสอบที่ไม่ผ่านเกณฑ์มาตรฐาน พบว่ารายการทดสอบ TDS ไม่ผ่านเกณฑ์มากที่สุด จำนวน 52 ตัวอย่าง รองลงมาคือ รายการทดสอบ Coliform จำนวน 26 ตัวอย่าง และรายการทดสอบ Fecal Coliform จำนวน 23 ตัวอย่าง

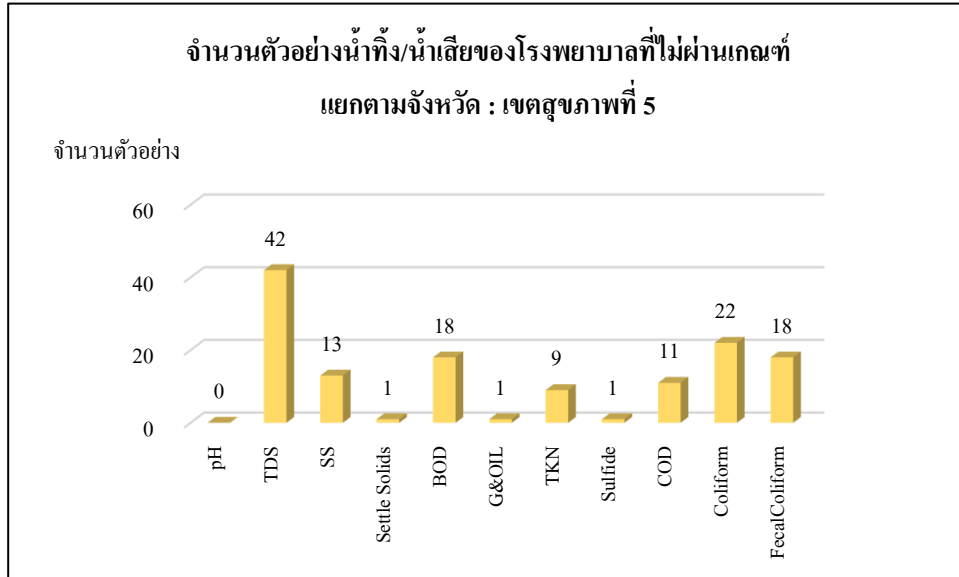


**เขตสุขภาพที่ 5 :** จังหวัดกาญจนบุรี นครปฐม ประจวบคีรีขันธ์ เพชรบุรี ราชบุรี สมุทรสงคราม สมุทรสาคร สุพรรณบุรี

ผลการตรวจวิเคราะห์ตัวอย่างทั้งหมด 74 ตัวอย่าง ผ่านเกณฑ์มาตรฐานจำนวน 17 ตัวอย่าง คิดเป็นร้อยละ 23 และไม่ผ่านเกณฑ์มาตรฐานจำนวน 57 ตัวอย่าง คิดเป็นร้อยละ 77 โดยจังหวัดนครปฐมมีสัดส่วนจำนวนตัวอย่างที่ผ่านเกณฑ์มาตรฐานทุกรายการมากที่สุด คิดเป็นร้อยละ 42 ส่วนจังหวัดเพชรบุรีและสุพรรณบุรีมีจำนวนตัวอย่างที่ผ่านเกณฑ์มาตรฐานทุกรายการน้อยที่สุด คิดเป็นร้อยละ 11 แสดงดังภาพ

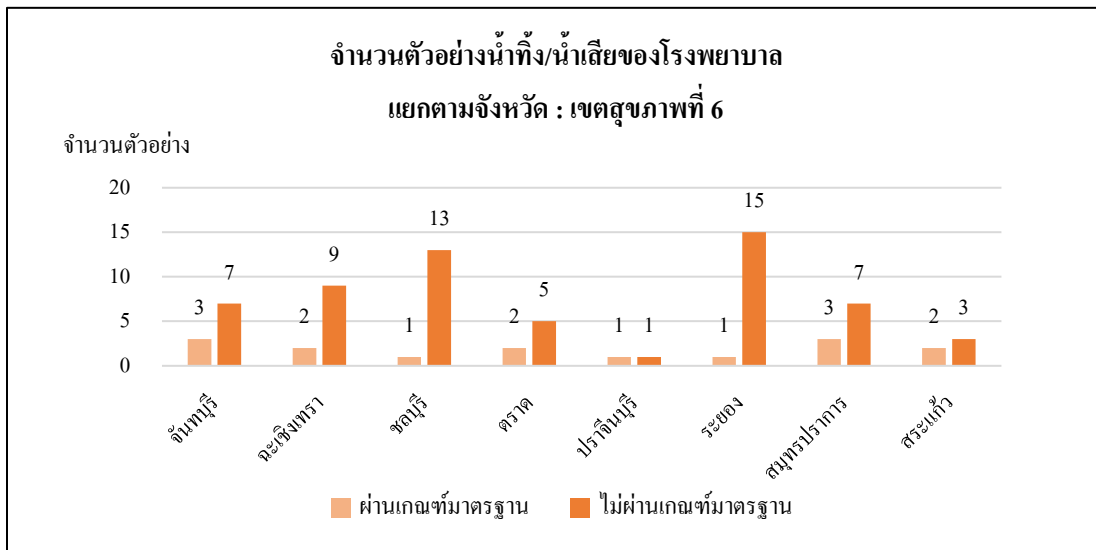


เมื่อพิจารณาตามรายการทดสอบที่ไม่ผ่านเกณฑ์มาตรฐาน พบว่ารายการทดสอบ TDS ไม่ผ่านเกณฑ์มากที่สุด จำนวน 42 ตัวอย่าง รองลงมาคือ รายการทดสอบ Coliform จำนวน 22 ตัวอย่าง รายการทดสอบ BOD และ Fecal Coliform จำนวน 18 ตัวอย่าง

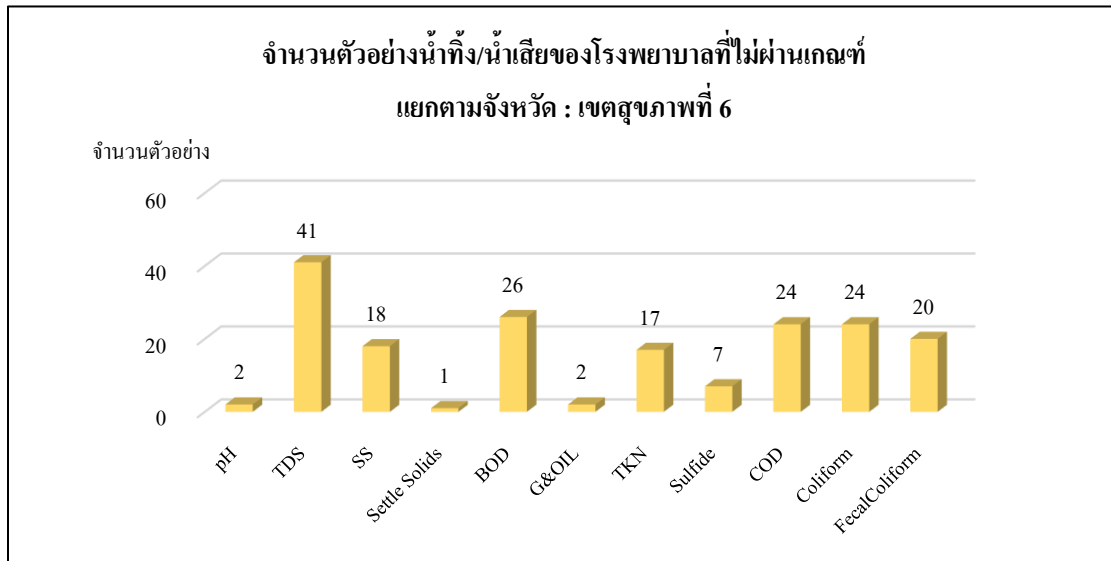


**เขตสุขภาพที่ 6 :** จังหวัดจันทบุรี ฉะเชิงเทรา ชลบุรี ตราด ปราจีนบุรี ระยอง สมุทรปราการ สระแก้ว

ผลการตรวจวิเคราะห์ตัวอย่างทั้งหมด 75 ตัวอย่าง ผ่านเกณฑ์มาตรฐานจำนวน 15 ตัวอย่าง คิดเป็นร้อยละ 20 และไม่ผ่านเกณฑ์มาตรฐานจำนวน 60 ตัวอย่าง คิดเป็นร้อยละ 80 โดยจังหวัดปราจีนบุรีมีสัดส่วนจำนวนตัวอย่างที่ผ่านเกณฑ์มาตรฐานทุกรายการมากที่สุด คิดเป็นร้อยละ 50 ส่วนจังหวัดระยองมีจำนวนตัวอย่างที่ผ่านเกณฑ์มาตรฐานทุกรายการน้อยที่สุด คิดเป็นร้อยละ 7 แสดงดังภาพ



เมื่อพิจารณาตามรายการทดสอบที่ไม่ผ่านเกณฑ์มาตรฐาน พบว่ารายการทดสอบ TDS ไม่ผ่านเกณฑ์มากที่สุด จำนวน 41 ตัวอย่าง รองลงมาคือ รายการทดสอบ BOD จำนวน 26 ตัวอย่าง รายการทดสอบ COD และ Coliform จำนวน 24 ตัวอย่าง

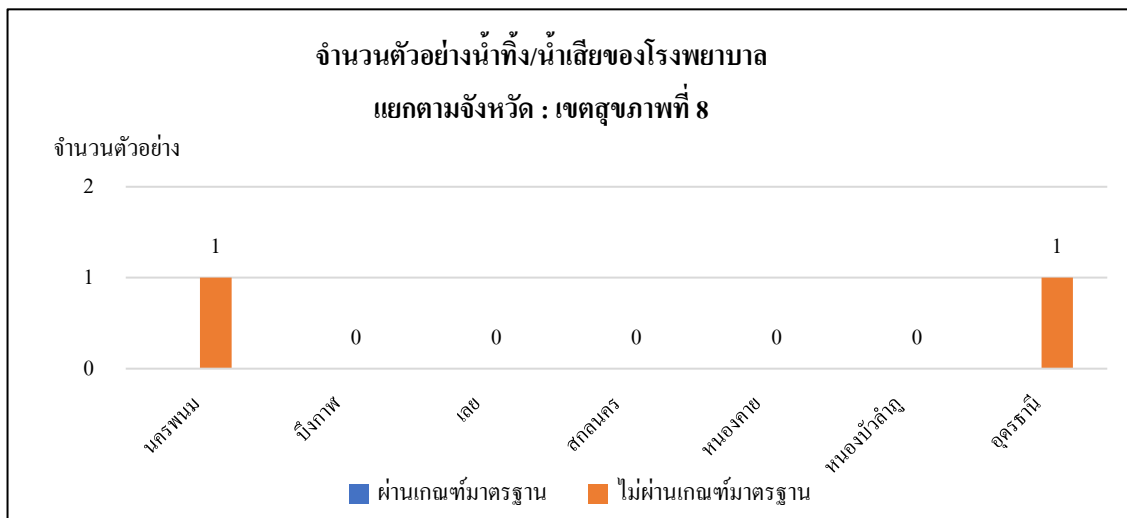


**เขตสุขภาพที่ 7 : จังหวัดกาฬสินธุ์ ขอนแก่น ร้อยเอ็ด มหาสารคาม**

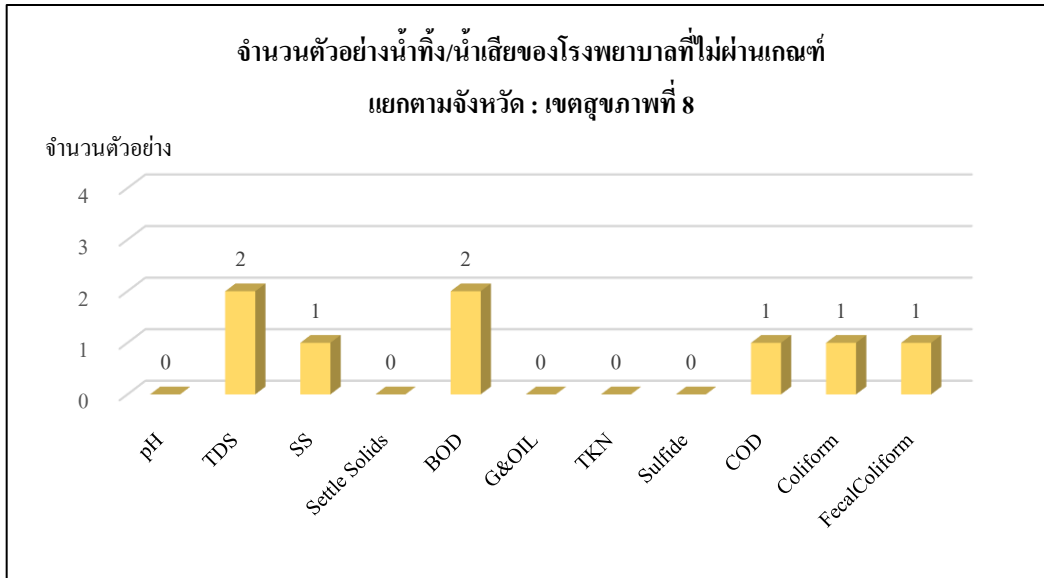
เนื่องจากในช่วงปีงบประมาณ 2567 ไม่มีการรับตัวอย่างน้ำทิ้ง/น้ำเสียจากโรงพยาบาลในเขตสุขภาพที่ 7 จึงไม่มีผลการตรวจวิเคราะห์ตัวอย่างในเขตดังกล่าว

**เขตสุขภาพที่ 8 : จังหวัดนครพนม บึงกาฬ เลย สกลนคร หนองคาย หนองบัวลำภู อุดรธานี**

ผลการตรวจวิเคราะห์ตัวอย่างทั้งหมด 2 ตัวอย่าง ไม่ผ่านเกณฑ์มาตรฐานทั้ง 2 ตัวอย่าง คิดเป็นร้อยละ 100 โดยจังหวัดนครพนมและอุดรธานีไม่มีจำนวนตัวอย่างที่ผ่านเกณฑ์มาตรฐานทุกรายการ แสดงดังภาพ

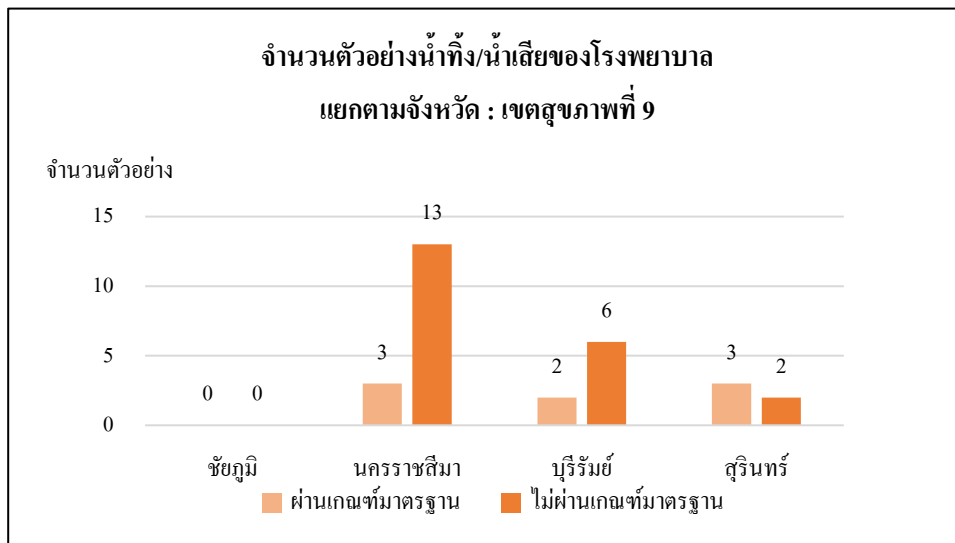


เมื่อพิจารณาตามรายการทดสอบที่ไม่ผ่านเกณฑ์มาตรฐาน พบว่ารายการทดสอบ TDS และ BOD ไม่ผ่านเกณฑ์มากที่สุดจำนวน 2 ตัวอย่าง รองลงมาคือ รายการทดสอบ SS, COD, Coliform และ Fecal Coliform จำนวน 1 ตัวอย่าง

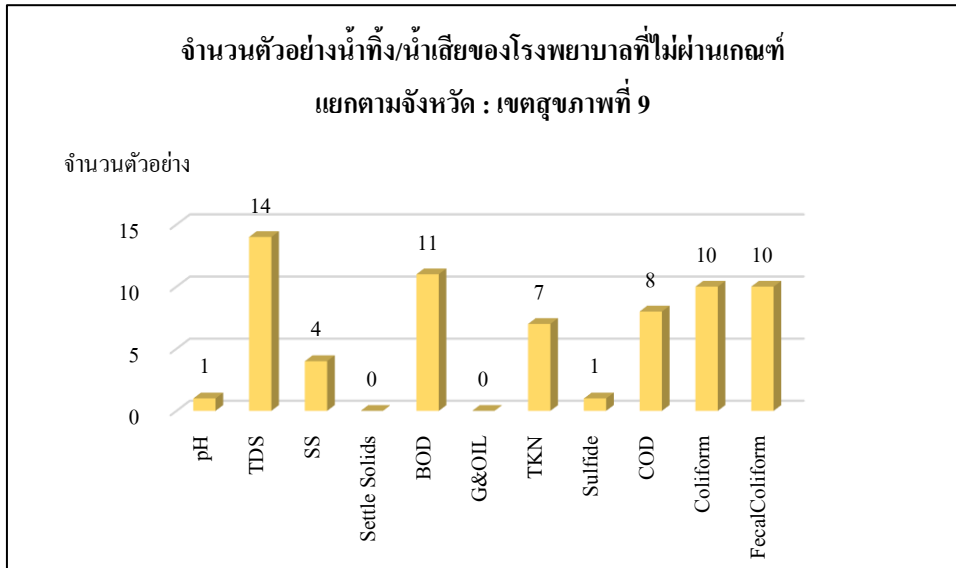


**เขตสุขภาพที่ 9 : จังหวัดชัยภูมิ นครราชสีมา บุรีรัมย์ สุรินทร์**

ผลการตรวจวิเคราะห์ตัวอย่างทั้งหมด 29 ตัวอย่าง ผ่านเกณฑ์มาตรฐานจำนวน 8 ตัวอย่าง คิดเป็นร้อยละ 28 และไม่ผ่านเกณฑ์มาตรฐานจำนวน 21 ตัวอย่าง คิดเป็นร้อยละ 72 โดยจังหวัดสุรินทร์มีสัดส่วนจำนวนตัวอย่างที่ผ่านเกณฑ์มาตรฐานทุกรายการมากที่สุด คิดเป็นร้อยละ 60 ส่วนจังหวัดนครราชสีมามีจำนวนตัวอย่างที่ผ่านเกณฑ์มาตรฐานทุกรายการน้อยที่สุด คิดเป็นร้อยละ 19 แสดงดังภาพ

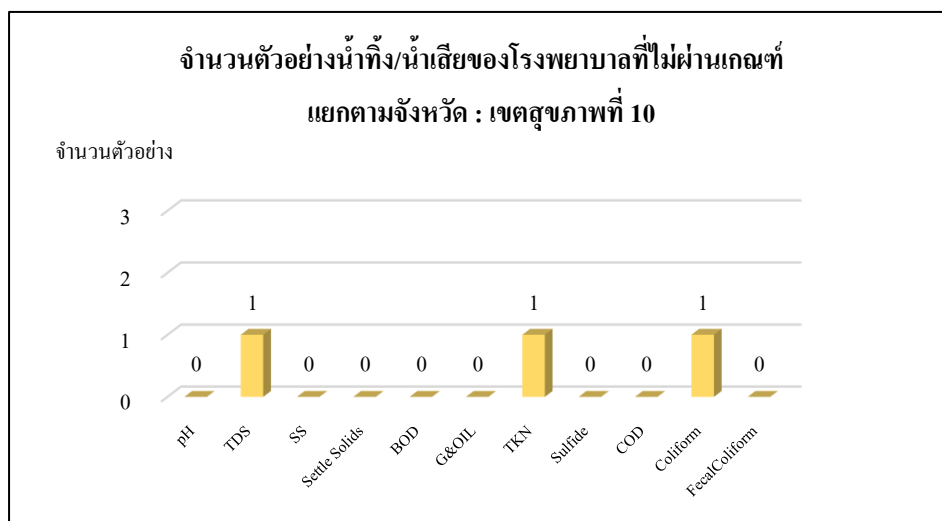


เมื่อพิจารณาตามรายการทดสอบที่ไม่ผ่านเกณฑ์มาตรฐาน พบว่ารายการทดสอบ TDS ไม่ผ่านเกณฑ์มากที่สุด จำนวน 14 ตัวอย่าง รองลงมาคือ รายการทดสอบ BOD จำนวน 11 ตัวอย่าง รายการทดสอบ Coliform และ Fecal Coliform จำนวน 10 ตัวอย่าง



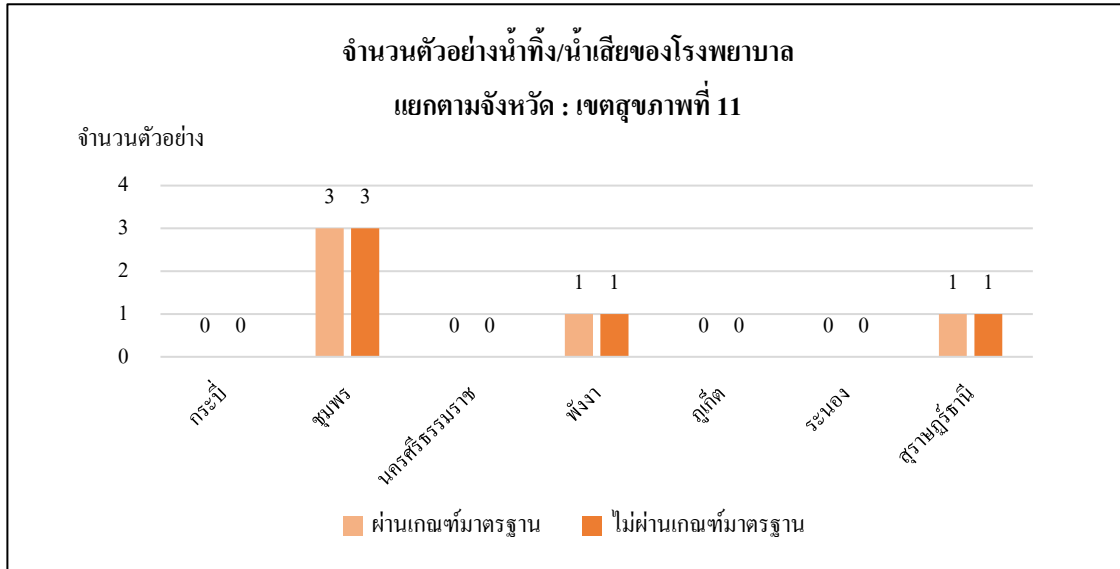
**เขตสุขภาพที่ 10 :** จังหวัดมุกดาหาร ยโสธร ศรีสะเกษ อำนาจเจริญ อุบลราชธานี

ผลการตรวจวิเคราะห์ตัวอย่างทั้งหมด 1 ตัวอย่าง ไม่ผ่านเกณฑ์มาตรฐาน คิดเป็นร้อยละ 100 โดยจังหวัดศรีสะเกษไม่มีจำนวนตัวอย่างที่ผ่านเกณฑ์มาตรฐานทุกรายการ และเมื่อพิจารณาตามรายการทดสอบ พบว่ารายการทดสอบ TDS, TKN และ Coliform ไม่ผ่านเกณฑ์

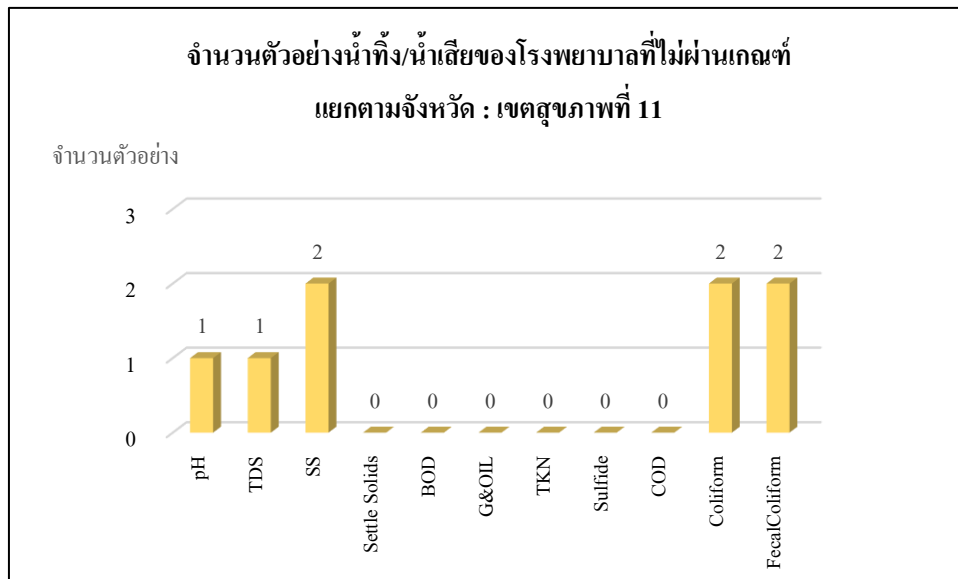


**เขตสุขภาพที่ 11 :** จังหวัดกระบี่ ชุมพร นครศรีธรรมราช พังงา ภูเก็ต ระนอง สุราษฎร์ธานี

ผลการตรวจวิเคราะห์ตัวอย่างทั้งหมด 10 ตัวอย่าง ผ่านเกณฑ์มาตรฐานจำนวน 5 ตัวอย่าง คิดเป็นร้อยละ 50 และไม่ผ่านเกณฑ์มาตรฐานจำนวน 5 ตัวอย่าง คิดเป็นร้อยละ 50 โดยจังหวัดชุมพร พังงา และสุราษฎร์ธานี มีสัดส่วนจำนวนตัวอย่างที่ผ่านเกณฑ์มาตรฐานทุกรายการเท่ากันทั้งหมด คิดเป็นร้อยละ 50

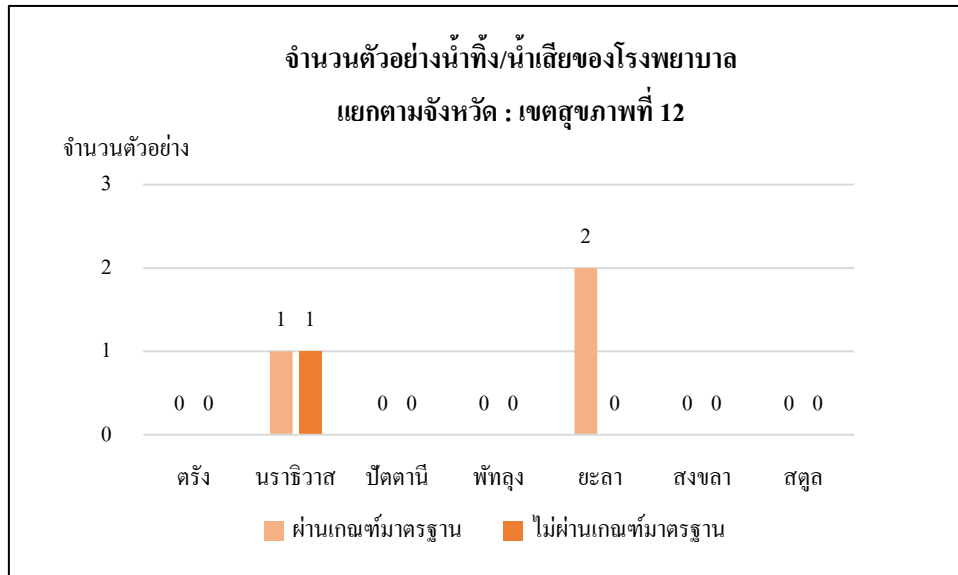


เมื่อพิจารณาตามรายการทดสอบที่ไม่ผ่านเกณฑ์มาตรฐาน พบว่ารายการทดสอบ Coliform, Fecal Coliform และ SS ไม่ผ่านเกณฑ์จำนวน 2 ตัวอย่าง

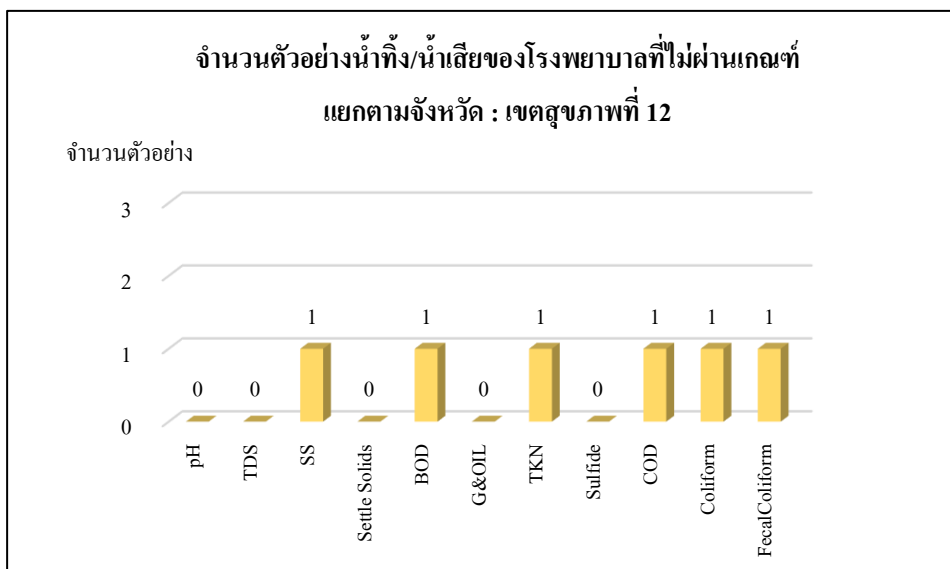


**เขตสุขภาพที่ 12 : จังหวัดตรัง นราธิวาส ปัตตานี พัทลุง ยะลา สงขลา สตูล**

ผลการตรวจวิเคราะห์ตัวอย่างทั้งหมด 4 ตัวอย่าง ผ่านเกณฑ์มาตรฐานจำนวน 3 ตัวอย่าง คิดเป็นร้อยละ 75 และไม่ผ่านเกณฑ์มาตรฐานจำนวน 1 ตัวอย่าง คิดเป็นร้อยละ 25 โดยจังหวัดยะลามีสัดส่วนจำนวนตัวอย่างที่ไม่ผ่านเกณฑ์มาตรฐานทุกรายการมากที่สุด คิดเป็นร้อยละ 100



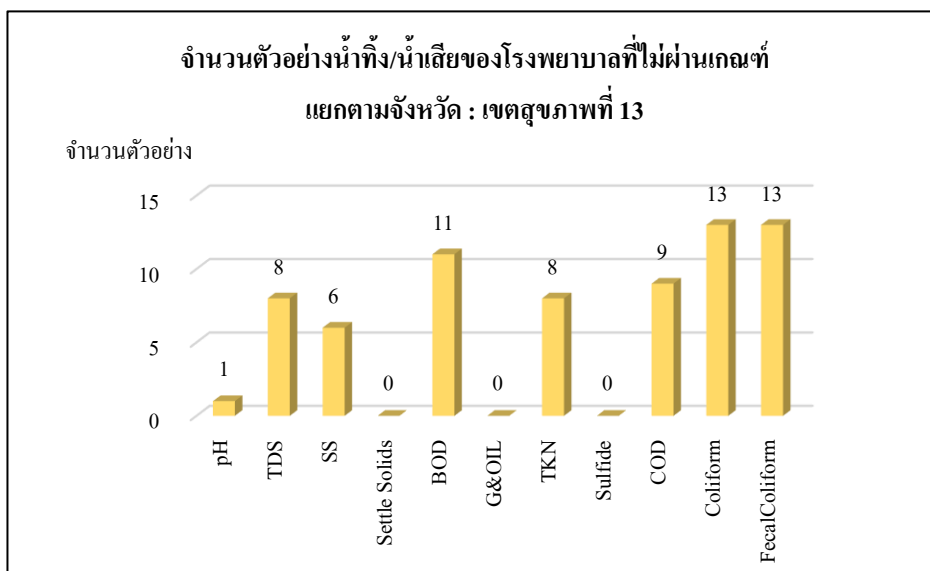
เมื่อพิจารณาตามรายการทดสอบที่ไม่ผ่านเกณฑ์มาตรฐาน พบว่ารายการทดสอบ SS, BOD, TKN, COD, Coliform และ Fecal Coliform ไม่ผ่านเกณฑ์ จำนวน 1 ตัวอย่าง



### เขตสุขภาพที่ 13 : จังหวัดกรุงเทพมหานคร

ผลการตรวจวิเคราะห์ตัวอย่างทั้งหมด 30 ตัวอย่าง ผ่านเกณฑ์มาตรฐานจำนวน 10 ตัวอย่าง คิดเป็นร้อยละ 33 และไม่ผ่านเกณฑ์มาตรฐานจำนวน 20 ตัวอย่าง คิดเป็นร้อยละ 67 โดยรายการทดสอบ Coliform และ Fecal Coliform ไม่ผ่านเกณฑ์มากที่สุด จำนวน 13 ตัวอย่าง รองลงมาคือ รายการทดสอบ BOD จำนวน 11 ตัวอย่าง





### การกำหนดข้อเสนอเชิงนโยบาย เรื่องการจัดการคุณภาพน้ำในโรงพยาบาล

- 1) จัดการอบรมแก่เจ้าหน้าที่ปฏิบัติงาน เพื่อให้มีองค์ความรู้เกี่ยวกับงานด้านอนามัยสิ่งแวดล้อม GREEN & CLEAN Hospital เช่น การป้องกันและระงับการแพร่เชื้อ หรืออันตรายที่อาจเกิดจากมูลฝอยติดเชื้อ การควบคุมระบบบำบัดน้ำเสีย อย่างน้อยปีละ 1 ครั้ง
- 2) ควรให้มีการตรวจสอบการทำงานและซ่อมบำรุงระบบบำบัดน้ำเสียอย่างสม่ำเสมอ เพื่อให้ระบบการบำบัดน้ำเสียมีประสิทธิภาพ สามารถบำบัดน้ำเสียได้ตามมาตรฐานควบคุมการระบายน้ำทิ้งจากอาคาร

### แผนการดำเนินงานในรอบ 5 เดือนหลัง

- 1) การรายงานสถานการณ์คุณภาพน้ำให้หน่วยงานที่เกี่ยวข้องรับทราบ
- 2) การสำรวจความพึงพอใจของผู้รับบริการ
- 3) การเข้าร่วมและสนับสนุนการดำเนินงานกับหน่วยงานเจ้าภาพ

ข้อมูล ณ วันที่ 4 มีนาคม 2567  
กองห้องปฏิบัติการสาธารณสุขกรมอนามัย