

ตัวชี้วัดที่ 3.22 ร้อยละของโรงพยาบาลที่พัฒนาอนามัยสิ่งแวดล้อมได้ตามเกณฑ์
GREEN&CLEAN Hospital Challenge (ระดับมาตรฐานขึ้นไป)

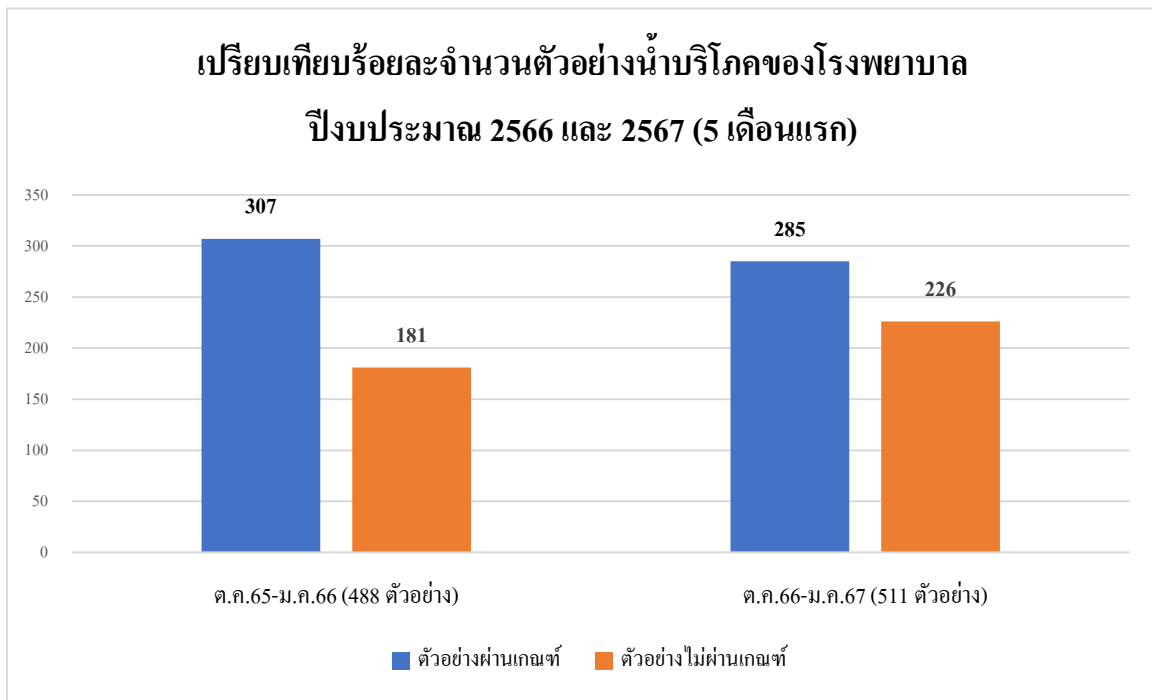
ผลการวิเคราะห์สถานการณ์ของตัวชี้วัด

โรงพยาบาลเป็นหน่วยงานที่ให้บริการประชาชนทั้งด้านการส่งเสริม ป้องกันและรักษาสุขภาพ ในแต่ละวันมีกิจกรรมจากผู้ให้บริการ รวมทั้งเจ้าหน้าที่ของโรงพยาบาลจำนวนมากก่อให้เกิดของเสีย อาทิ เศษอาหารจากตักผู้ป่วย โรงอาหาร ร้านอาหาร สิ่งปฏิกูลที่เกิดจากการขับถ่าย น้ำเสีย ตลอดจนมูลฝอยติดเชื้อ การใช้พลังงานและการใช้สารเคมีในกิจกรรมต่างๆ ซึ่งกระบวนการเหล่านี้ล้วนส่งผลกระทบต่อปัญหาสิ่งแวดล้อมของโรงพยาบาลและชุมชนโดยรอบ การบริหารจัดการสิ่งแวดล้อมในโรงพยาบาลโดยใช้หลักการสุขาภิบาลอย่างยั่งยืนและเป็นมิตรกับสิ่งแวดล้อม (Sustainable and Ecological Sanitation) คือ กลยุทธ์ CLEAN และกิจกรรม GREEN จะสามารถบริหารจัดการสิ่งแวดล้อมในโรงพยาบาลได้อย่างมีประสิทธิภาพและไม่ส่งผลกระทบต่อชุมชนโดยรอบ

เพื่อสนับสนุนการดำเนินงานตัวชี้วัดที่ 3.22 ร้อยละของโรงพยาบาลที่พัฒนาอนามัยสิ่งแวดล้อมได้ตามเกณฑ์ GREEN&CLEAN Hospital Challenge (ระดับมาตรฐานขึ้นไป) กองห้องปฏิบัติการสาธารณสุขกรมอนามัยได้รวบรวมข้อมูลผลการตรวจวิเคราะห์และทดสอบคุณภาพน้ำของโรงพยาบาลในจังหวัดต่างๆ ตั้งแต่วันที่ 1 ตุลาคม 2566 – 22 มกราคม 2567 รวมจำนวนตัวอย่างทั้งสิ้น 927 ตัวอย่าง โดยแบ่งเป็นน้ำบริโภค ตรวจวิเคราะห์ตามเกณฑ์มาตรฐานประปาดื่มได้กรมอนามัย พ.ศ.2563 จำนวน 511 ตัวอย่าง และตัวอย่างน้ำทิ้ง/น้ำเสีย ซึ่งตรวจวิเคราะห์ภายใต้เกณฑ์มาตรฐานน้ำทิ้งจากอาคาร จำนวน 416 ตัวอย่าง

สถานการณ์คุณภาพน้ำบริโภคของโรงพยาบาล

จากผลการตรวจวิเคราะห์คุณภาพน้ำบริโภคของโรงพยาบาล ปีงบประมาณ 2566 และปีงบประมาณ 2567 เปรียบเทียบกันในช่วงระยะเวลา 5 เดือนแรก (ช่วงเดือนตุลาคมถึงเดือนมกราคม) พบว่าตัวอย่างน้ำบริโภคในช่วงปีงบประมาณ 2566 ผ่านเกณฑ์มาตรฐานจำนวน 307 ตัวอย่าง คิดเป็นร้อยละ 63 และไม่ผ่านเกณฑ์มาตรฐานจำนวน 181 ตัวอย่าง คิดเป็นร้อยละ 37 ส่วนตัวอย่างน้ำบริโภคในช่วงปีงบประมาณ 2567 ผ่านเกณฑ์มาตรฐานจำนวน 285 ตัวอย่าง คิดเป็นร้อยละ 56 และไม่ผ่านเกณฑ์มาตรฐานจำนวน 226 ตัวอย่าง คิดเป็นร้อยละ 44 แสดงดังภาพ



เมื่อพิจารณาตัวอย่างน้ำบริโภคที่ไม่ผ่านเกณฑ์มาตรฐานแยกตามรายการทดสอบ พบว่า รายการทดสอบโคลิฟอร์มแบคทีเรียไม่ผ่านเกณฑ์มากที่สุด รองลงมาคือ รายการทดสอบแบคทีเรียอีโคไล (*E.Coli*) และของแข็งละลายน้ำทั้งหมด (TDS) แสดงตาราง

รายการทดสอบ	จำนวนตัวอย่างที่ไม่ผ่านเกณฑ์ (ตัวอย่าง)	
	เดือน ต.ค.65 - ม.ค.66	เดือน ต.ค.66 - ม.ค.67
pH	22	32
Color	6	11
Turbidity	9	12
Hardness	19	20
TDS	39	39
Iron	12	13
Manganese	5	5
Copper	0	0
Zinc	1	0
Lead	7	8
Chromium	0	0
Cadmium	0	0
Arsenic	12	10
Mercury	0	0
Sulfate	7	5
Chloride	2	7
Nitrate	2	2
Nitrite	0	0
Fluoride	24	28
Coliform	111	136
<i>E. Coli</i>	43	32

และเมื่อพิจารณาจำนวนตัวอย่างที่ไม่ผ่านเกณฑ์มาตรฐานแยกรายจังหวัดและเขตสุขภาพ ดังนี้

เขตสุขภาพที่ 1 : จังหวัดเชียงราย เชียงใหม่ น่าน พะเยา แพร่ แม่ฮ่องสอน ลำปาง ลำพูน

ผลการทดสอบตัวอย่างน้ำบริโภคในปีงบประมาณ 2566 และปีงบประมาณ 2567 เปรียบเทียบกันในช่วงเดือนตุลาคมถึงเดือนมกราคม พบว่าตัวอย่างน้ำบริโภคในช่วงปีงบประมาณ 2566 มีสัดส่วนจำนวนตัวอย่างที่ผ่านเกณฑ์มาตรฐานทุกรายการมากกว่าตัวอย่างน้ำบริโภคในช่วงปีงบประมาณ 2567 และเมื่อพิจารณาตามรายการทดสอบที่ไม่ผ่านเกณฑ์มาตรฐาน พบว่ารายการทดสอบ Coliform และ E. Coli ยังคงไม่ผ่านเกณฑ์มาตรฐาน และรายการทดสอบ Color และ Turbidity มีแนวโน้มที่ไม่ผ่านเกณฑ์เพิ่มขึ้น ดังตาราง

จังหวัด	จำนวนตัวอย่าง (ตัวอย่าง)				ร้อยละของจำนวนตัวอย่างน้ำบริโภคที่ผ่านเกณฑ์		รายการทดสอบที่ไม่ผ่านเกณฑ์	
	ต.ค.65 - ม.ค.66		ต.ค.66 - ม.ค.67		ต.ค.65 - ม.ค.66	ต.ค.66 - ม.ค.67	ต.ค.65 - ม.ค.66	ต.ค.66 - ม.ค.67
	ผ่าน	ไม่ผ่าน	ผ่าน	ไม่ผ่าน				
เชียงราย	11	4	6	6	73.3	50.0	Coliform, Fluoride, E. Coli	Coliform, E. Coli, Color, Turbidity
เชียงใหม่	0	0	0	0	-	-		
น่าน	11	6	5	5	64.7	50.0		
พะเยา	4	0	1	2	100.0	33.3		
แพร่	0	0	0	0	-	-		
แม่ฮ่องสอน	0	0	1	3	-	25.0		
ลำปาง	0	0	1	1	-	50.0		
ลำพูน	0	0	2	3	-	40.0		
รวม	26	10	16	20				

เขตสุขภาพที่ 2 : จังหวัดตาก พิชณุโลก เพชรบูรณ์ สุโขทัย อุตรดิตถ์

ผลการทดสอบตัวอย่างน้ำบริโภคในบึงบประมาณ 2566 และบึงบประมาณ 2567 เปรียบเทียบกันในช่วงเดือนตุลาคมถึงเดือนมกราคม พบว่าตัวอย่างน้ำบริโภคในช่วงบึงบประมาณ 2566 มีสัดส่วนจำนวนตัวอย่างที่ผ่านเกณฑ์มาตรฐานทุกรายการน้อยกว่าตัวอย่างน้ำบริโภคในช่วงบึงบประมาณ 2567 ยกเว้นจังหวัดตากและอุตรดิตถ์ และเมื่อพิจารณาตามรายการทดสอบที่ไม่ผ่านเกณฑ์มาตรฐาน พบว่ารายการทดสอบ Coliform, TDS และ E. Coli ยังคงไม่ผ่านเกณฑ์มาตรฐาน และรายการทดสอบ Lead มีแนวโน้มที่ไม่ผ่านเกณฑ์เพิ่มขึ้น ดังตาราง

จังหวัด	จำนวนตัวอย่าง (ตัวอย่าง)				ร้อยละของจำนวนตัวอย่างน้ำบริโภคที่ผ่านเกณฑ์		รายการทดสอบที่ไม่ผ่านเกณฑ์	
	ต.ค.65 - ม.ค.66		ต.ค.66 - ม.ค.67		ต.ค.65 - ม.ค.66	ต.ค.66 - ม.ค.67	ต.ค.65 - ม.ค.66	ต.ค.66 - ม.ค.67
	ผ่าน	ไม่ผ่าน	ผ่าน	ไม่ผ่าน				
ตาก	6	2	8	1	75.0	88.9	Coliform, TDS, E. Coli	Coliform, TDS, Lead, E. Coli
พิษณุโลก	6	4	8	9	60.0	47.1		
เพชรบูรณ์	5	7	4	9	41.7	30.8		
สุโขทัย	2	0	1	2	100.0	33.3		
อุตรดิตถ์	4	5	8	7	44.4	53.3		
รวม	23	18	29	28				

เขตสุขภาพที่ 3 : จังหวัดกำแพงเพชร ชัยนาท นครสวรรค์ พิจิตร อุทัยธานี

ผลการทดสอบตัวอย่างน้ำบริโภคในปีงบประมาณ 2566 และปีงบประมาณ 2567 เปรียบเทียบกันในช่วงเดือนตุลาคมถึงเดือนมกราคม พบว่าตัวอย่างน้ำบริโภคในช่วงปีงบประมาณ 2566 มีสัดส่วนจำนวนตัวอย่างที่ผ่านเกณฑ์มาตรฐานทุกรายการมากกว่าตัวอย่างน้ำบริโภคในช่วงปีงบประมาณ 2567 ยกเว้นจังหวัดนครสวรรค์ และเมื่อพิจารณาตามรายการทดสอบที่ไม่ผ่านเกณฑ์มาตรฐาน พบว่ารายการทดสอบ Coliform, Iron ยังคงไม่ผ่านเกณฑ์มาตรฐาน และรายการทดสอบ pH, Color, Turbidity และ Fluoride มีแนวโน้มที่ไม่ผ่านเกณฑ์เพิ่มขึ้น ดังตาราง

จังหวัด	จำนวนตัวอย่าง (ตัวอย่าง)				ร้อยละของจำนวนตัวอย่างน้ำบริโภคที่ผ่านเกณฑ์		รายการทดสอบที่ไม่ผ่านเกณฑ์	
	ต.ค.65 - ม.ค.66		ต.ค.66 - ม.ค.67		ต.ค.65 - ม.ค.66	ต.ค.66 - ม.ค.67	ต.ค.65 - ม.ค.66	ต.ค.66 - ม.ค.67
	ผ่าน	ไม่ผ่าน	ผ่าน	ไม่ผ่าน				
กำแพงเพชร	0	0	2	0	75.0	100.0	Coliform, E. Coli, Iron	pH, Coliform, Iron, Color, Turbidity, Fluoride
ชัยนาท	2	3	3	3	40.0	50.0		
นครสวรรค์	2	0	0	3	100.0	0.0		
พิจิตร	6	7	8	7	46.2	53.3		
อุทัยธานี	3	3	3	3	50.0	50.0		
รวม	13	13	29	28				

เขตสุขภาพที่ 4 : จังหวัดนครนายก นนทบุรี ปทุมธานี พระนครศรีอยุธยา ลพบุรี สระบุรี สิงห์บุรี อ่างทอง

ผลการทดสอบตัวอย่างน้ำบริโภคในปีงบประมาณ 2566 และปีงบประมาณ 2567 เปรียบเทียบกันในช่วงเดือนตุลาคมถึงเดือนมกราคม พบว่าตัวอย่างน้ำบริโภคในช่วงปีงบประมาณ 2566 มีสัดส่วนจำนวนตัวอย่างที่ผ่านเกณฑ์มาตรฐานทุกรายการน้อยกว่าตัวอย่างน้ำบริโภคในช่วงปีงบประมาณ 2567 ยกเว้นจังหวัดอ่างทอง ปทุมธานี และลพบุรี และเมื่อพิจารณาตามรายการทดสอบที่ไม่ผ่านเกณฑ์มาตรฐาน พบว่ารายการทดสอบ Coliform, TDS, E. Coli, Fluoride ยังคงไม่ผ่านเกณฑ์มาตรฐาน ดังตาราง

จังหวัด	จำนวนตัวอย่าง (ตัวอย่าง)				ร้อยละของจำนวนตัวอย่างน้ำบริโภคที่ผ่านเกณฑ์		รายการทดสอบที่ไม่ผ่านเกณฑ์	
	ต.ค.65 - ม.ค.66		ต.ค.66 - ม.ค.67		ต.ค.65 - ม.ค.66	ต.ค.66 - ม.ค.67	ต.ค.65 - ม.ค.66	ต.ค.66 - ม.ค.67
	ผ่าน	ไม่ผ่าน	ผ่าน	ไม่ผ่าน				
นครนายก	5	1	6	2	83.3	75.0	Coliform, E. Coli, TDS, Fluoride,	Coliform, TDS, E. Coli, Fluoride
นนทบุรี	5	0	10	5	100.0	66.7		
ปทุมธานี	5	4	7	3	55.5	70.0		
พระนครศรีอยุธยา	9	8	9	9	52.9	50.0		
ลพบุรี	7	9	8	5	43.8	61.5		
สระบุรี	13	5	6	6	72.2	50.0		
สิงห์บุรี	1	2	1	3	33.3	25.0		
อ่างทอง	5	1	6	0	83.3	100.0		
รวม	50	30	53	33				

**เขตสุขภาพที่ 5 : จังหวัดกาญจนบุรี นครปฐม ประจวบคีรีขันธ์ เพชรบุรี ราชบุรี สมุทรสงคราม
สมุทรสาคร สุพรรณบุรี**

ผลการทดสอบตัวอย่างน้ำบริโภคในปีงบประมาณ 2566 และปีงบประมาณ 2567 เปรียบเทียบกันในช่วงเดือนตุลาคมถึงเดือนมกราคม พบว่าตัวอย่างน้ำบริโภคในช่วงปีงบประมาณ 2566 มีสัดส่วนจำนวนตัวอย่างที่ผ่านเกณฑ์มาตรฐานทุกรายการมากกว่าตัวอย่างน้ำบริโภคในช่วงปีงบประมาณ 2567 ยกเว้นจังหวัดประจวบคีรีขันธ์ เพชรบุรี และสุพรรณบุรี และเมื่อพิจารณาตามรายการทดสอบที่ไม่ผ่านเกณฑ์มาตรฐาน พบว่ารายการทดสอบ Coliform, E. Coli, Fluoride, TDS และ Hardness ยังคงไม่ผ่านเกณฑ์มาตรฐาน ดังตาราง

จังหวัด	จำนวนตัวอย่าง (ตัวอย่าง)				ร้อยละของจำนวนตัวอย่างน้ำบริโภคที่ผ่านเกณฑ์		รายการทดสอบที่ไม่ผ่านเกณฑ์	
	ต.ค.65 - ม.ค.66		ต.ค.66 - ม.ค.67		ต.ค.65 - ม.ค.66	ต.ค.66 - ม.ค.67	ต.ค.65 - ม.ค.66	ต.ค.66 - ม.ค.67
	ผ่าน	ไม่ผ่าน	ผ่าน	ไม่ผ่าน				
กาญจนบุรี	9	9	6	7	50.0	46.2	Coliform, E. Coli, Fluoride, TDS, Hardness	Coliform, E. Coli, Fluoride, TDS, Hardness
นครปฐม	13	10	7	19	56.5	26.9		
ประจวบคีรีขันธ์	9	7	15	9	56.2	62.5		
เพชรบุรี	1	7	5	2	12.5	71.4		
ราชบุรี	3	4	5	7	42.9	41.7		
สมุทรสงคราม	0	0	0	0	-	-		
สมุทรสาคร	6	5	7	6	54.6	53.8		
สุพรรณบุรี	10	8	5	2	55.6	71.4		
รวม	51	50	50	52				

เขตสุขภาพที่ 6 : จังหวัดจันทบุรี ฉะเชิงเทรา ชลบุรี ตราด ปราจีนบุรี ระยอง สมุทรปราการ สระแก้ว

ผลการทดสอบตัวอย่างน้ำบริโภคในปีงบประมาณ 2566 และปีงบประมาณ 2567 เปรียบเทียบกันในช่วงเดือนตุลาคมถึงเดือนมกราคม พบว่าตัวอย่างน้ำบริโภคในช่วงปีงบประมาณ 2566 มีสัดส่วนจำนวนตัวอย่างที่ผ่านเกณฑ์มาตรฐานทุกรายการมากกว่าตัวอย่างน้ำบริโภคในช่วงปีงบประมาณ 2567 และเมื่อพิจารณาตามรายการทดสอบที่ไม่ผ่านเกณฑ์มาตรฐาน พบว่ารายการทดสอบ Coliform, pH และ E. Coli ยังคงไม่ผ่านเกณฑ์มาตรฐาน และรายการทดสอบ Fluoride และ Lead มีแนวโน้มที่ไม่ผ่านเกณฑ์เพิ่มขึ้น ดังตาราง

จังหวัด	จำนวนตัวอย่าง (ตัวอย่าง)				ร้อยละของจำนวนตัวอย่างน้ำบริโภคที่ผ่านเกณฑ์		รายการทดสอบที่ไม่ผ่านเกณฑ์	
	ต.ค.65 - ม.ค.66		ต.ค.66 - ม.ค.67		ต.ค.65 - ม.ค.66	ต.ค.66 - ม.ค.67	ต.ค.65 - ม.ค.66	ต.ค.66 - ม.ค.67
	ผ่าน	ไม่ผ่าน	ผ่าน	ไม่ผ่าน				
จันทบุรี	12	3	11	3	80.0	78.6	Coliform, pH, E. Coli, Fluoride, E. Coli, Lead	Coliform, pH, Fluoride, E. Coli, Lead
ฉะเชิงเทรา	13	6	7	8	68.4	46.7		
ชลบุรี	16	6	2	8	72.3	20.0		
ตราด	9	1	9	2	90.0	81.8		
ปราจีนบุรี	3	2	1	1	60.0	50.0		
ระยอง	11	6	3	10	64.7	23.1		
สมุทรปราการ	6	0	21	3	100.0	87.5		
สระแก้ว	18	5	10	5	78.3	66.7		
รวม	88	29	64	40				

เขตสุขภาพที่ 7 : จังหวัดกาฬสินธุ์ ขอนแก่น ร้อยเอ็ด มหาสารคาม

เนื่องจากในช่วงปีงบประมาณ 2566 และ 2567 ไม่มีการรับตัวอย่างน้ำบริโภคจากโรงพยาบาลในเขตสุขภาพที่ 7 จึงไม่มีผลการตรวจวิเคราะห์ตัวอย่างในเขตดังกล่าว

เขตสุขภาพที่ 8 : จังหวัดนครพนม บึงกาฬ เลย สกลนคร หนองคาย หนองบัวลำภู อุดรธานี

ผลการทดสอบตัวอย่างน้ำบริโภคในปีงบประมาณ 2566 และปีงบประมาณ 2567 เปรียบเทียบกันในช่วงเดือนตุลาคมถึงเดือนมกราคม พบว่าตัวอย่างน้ำบริโภคในช่วงปีงบประมาณ 2566 มีสัดส่วนจำนวนตัวอย่างที่ผ่านเกณฑ์มาตรฐานทุกรายการมากกว่าตัวอย่างน้ำบริโภคในช่วงปีงบประมาณ 2567 และเมื่อพิจารณาตามรายการทดสอบที่ไม่ผ่านเกณฑ์มาตรฐาน พบว่ารายการทดสอบ Coliform, TDS, Arsenic, Sulfate และ E. Coli ยังคงไม่ผ่านเกณฑ์มาตรฐาน และรายการทดสอบ pH มีแนวโน้มที่ไม่ผ่านเกณฑ์เพิ่มขึ้น ดังตาราง

จังหวัด	จำนวนตัวอย่าง (ตัวอย่าง)				ร้อยละของจำนวนตัวอย่างน้ำบริโภคที่ผ่านเกณฑ์		รายการทดสอบที่ไม่ผ่านเกณฑ์	
	ต.ค.65 - ม.ค.66		ต.ค.66 - ม.ค.67		ต.ค.65 - ม.ค.66	ต.ค.66 - ม.ค.67	ต.ค.65 - ม.ค.66	ต.ค.66 - ม.ค.67
	ผ่าน	ไม่ผ่าน	ผ่าน	ไม่ผ่าน				
นครพนม	0	0	2	0	-	100.0	Coliform, TDS, Arsenic, Sulfate, E. Coli	Coliform, pH, Hardness, TDS, Arsenic, Sulfate, E. Coli
บึงกาฬ	0	0	0	0	-	-		
เลย	3	6	1	7	33.3	12.5		
สกลนคร	0	0	0	0	-	-		
หนองคาย	0	0	0	0	-	-		
หนองบัวลำภู	0	0	0	0	-	-		
อุดรธานี	0	0	1	0	-	100.0		
รวม	3	6	3	7				

เขตสุขภาพที่ 9 : จังหวัดชัยภูมิ นครราชสีมา บุรีรัมย์ สุรินทร์

ผลการทดสอบตัวอย่างน้ำบริโภคในบึงบประมาณ 2566 และบึงบประมาณ 2567 เปรียบเทียบกันในช่วงเดือนตุลาคมถึงเดือนมกราคม พบว่าตัวอย่างน้ำบริโภคในช่วงบึงบประมาณ 2566 มีสัดส่วนจำนวนตัวอย่างที่ผ่านเกณฑ์มาตรฐานทุกรายการมากกว่าตัวอย่างน้ำบริโภคในช่วงบึงบประมาณ 2567 ยกเว้นจังหวัดชัยภูมิและสุรินทร์ และเมื่อพิจารณาตามรายการทดสอบที่ไม่ผ่านเกณฑ์มาตรฐาน พบว่ารายการทดสอบ Coliform, pH, และ TDS ยังคงไม่ผ่านเกณฑ์มาตรฐาน และรายการทดสอบ Hardness มีแนวโน้มที่ไม่ผ่านเกณฑ์เพิ่มขึ้น ดังตาราง

จังหวัด	จำนวนตัวอย่าง (ตัวอย่าง)				ร้อยละของจำนวนตัวอย่างน้ำบริโภคที่ผ่านเกณฑ์		รายการทดสอบที่ไม่ผ่านเกณฑ์	
	ต.ค.65 - ม.ค.66		ต.ค.66 - ม.ค.67		ต.ค.65 - ม.ค.66	ต.ค.66 - ม.ค.67	ต.ค.65 - ม.ค.66	ต.ค.66 - ม.ค.67
	ผ่าน	ไม่ผ่าน	ผ่าน	ไม่ผ่าน				
ชัยภูมิ	1	0	3	0	100.0	100.0	Coliform, E. Coli	Coliform,
นครราชสีมา	13	5	8	11	72.2	42.1	TDS, pH	Hardness, TDS,
บุรีรัมย์	8	5	5	6	61.5	45.4		pH
สุรินทร์	5	4	5	2	55.6	71.4		
รวม	27	14	21	19				

เขตสุขภาพที่ 10 : จังหวัดมุกดาหาร ยโสธร ศรีสะเกษ อำนาจเจริญ อุบลราชธานี

ผลการทดสอบตัวอย่างน้ำบริโภคในปีงบประมาณ 2566 และปีงบประมาณ 2567 เปรียบเทียบกันในช่วงเดือนตุลาคมถึงเดือนมกราคม พบว่าตัวอย่างน้ำบริโภคในจังหวัดศรีสะเกษ ช่วงปีงบประมาณ 2566 มีสัดส่วนจำนวนตัวอย่างที่ผ่านเกณฑ์มาตรฐานทุกรายการน้อยกว่าตัวอย่างน้ำบริโภคในช่วงปีงบประมาณ 2567 และเมื่อพิจารณาตามรายการทดสอบที่ไม่ผ่านเกณฑ์มาตรฐาน พบว่ารายการทดสอบ pH ยังคงไม่ผ่านเกณฑ์มาตรฐาน และรายการทดสอบ Color มีแนวโน้มที่ไม่ผ่านเกณฑ์เพิ่มขึ้น ดังตาราง

จังหวัด	จำนวนตัวอย่าง (ตัวอย่าง)				ร้อยละของจำนวนตัวอย่างน้ำบริโภคที่ผ่านเกณฑ์		รายการทดสอบที่ไม่ผ่านเกณฑ์	
	ต.ค.65 - ม.ค.66		ต.ค.66 - ม.ค.67		ต.ค.65 - ม.ค.66	ต.ค.66 - ม.ค.67	ต.ค.65 - ม.ค.66	ต.ค.66 - ม.ค.67
	ผ่าน	ไม่ผ่าน	ผ่าน	ไม่ผ่าน				
มุกดาหาร	0	0	0	0	-	-	Coliform, TDS, pH	pH, Color
ยโสธร	0	0	0	0	-	-		
ศรีสะเกษ	2	3	3	2	40.0	60.0		
อำนาจเจริญ	0	0	0	0	-	-		
อุบลราชธานี	0	2	0	0	0.0	-		
รวม	2	5	3	2				

เขตสุขภาพที่ 11 : จังหวัดกระบี่ ชุมพร นครศรีธรรมราช พังงา ภูเก็ต ระนอง สุราษฎร์ธานี

ผลการทดสอบตัวอย่างน้ำบริโภคในปีงบประมาณ 2566 และปีงบประมาณ 2567 เปรียบเทียบกันในช่วงเดือนตุลาคมถึงเดือนมกราคม พบว่าตัวอย่างน้ำบริโภคในจังหวัดชุมพร ช่วงปีงบประมาณ 2566 มีสัดส่วนจำนวนตัวอย่างที่ผ่านเกณฑ์มาตรฐานทุกรายการมากกว่าตัวอย่างน้ำบริโภคในช่วงปีงบประมาณ 2567 ส่วนจังหวัดพังงา ตัวอย่างน้ำผ่านเกณฑ์ทุกตัวอย่าง และเมื่อพิจารณาตามรายการทดสอบที่ไม่ผ่านเกณฑ์มาตรฐาน พบว่ารายการทดสอบ Coliform ยังคงไม่ผ่านเกณฑ์มาตรฐาน ดังตาราง

จังหวัด	จำนวนตัวอย่าง (ตัวอย่าง)				ร้อยละของจำนวนตัวอย่างน้ำบริโภคที่ผ่านเกณฑ์		รายการทดสอบที่ไม่ผ่านเกณฑ์	
	ต.ค.65 - ม.ค.66		ต.ค.66 - ม.ค.67		ต.ค.65 - ม.ค.66	ต.ค.66 - ม.ค.67	ต.ค.65 - ม.ค.66	ต.ค.66 - ม.ค.67
	ผ่าน	ไม่ผ่าน	ผ่าน	ไม่ผ่าน				
กระบี่	0	0	0	0	-	-	Coliform, pH	Coliform
ชุมพร	5	1	5	2	83.3	71.4		
นครศรีธรรมราช	0	0	0	0	-	-		
พังงา	2	0	1	0	100.0	100.0		
ภูเก็ต	0	0	0	0	-	-		
ระนอง	0	0	0	0	-	-		
สุราษฎร์ธานี	0	0	0	0	-	-		
รวม	7	1	6	2				

เขตสุขภาพที่ 12 : จังหวัดตรัง นราธิวาส ปัตตานี พัทลุง ยะลา สงขลา สตูล

ผลการทดสอบตัวอย่างน้ำบริโภคในปีงบประมาณ 2566 และปีงบประมาณ 2567 เปรียบเทียบกันในช่วงเดือนตุลาคมถึงเดือนมกราคม พบว่าตัวอย่างน้ำบริโภคในจังหวัดยะลา ช่วงปีงบประมาณ 2566 มีสัดส่วนจำนวนตัวอย่างที่ผ่านเกณฑ์มาตรฐานทุกรายการมากกว่าตัวอย่างน้ำบริโภคในช่วงปีงบประมาณ 2567 และเมื่อพิจารณาตามรายการทดสอบที่ไม่ผ่านเกณฑ์มาตรฐาน พบว่ารายการทดสอบ Coliform ยังคงไม่ผ่านเกณฑ์มาตรฐาน และรายการทดสอบ Turbidity, Color, Iron และ E. Coli มีแนวโน้มที่ไม่ผ่านเกณฑ์เพิ่มขึ้น ดังตาราง

จังหวัด	จำนวนตัวอย่าง (ตัวอย่าง)				ร้อยละของจำนวนตัวอย่างน้ำบริโภค ที่ผ่านเกณฑ์		รายการทดสอบที่ไม่ผ่านเกณฑ์	
	ต.ค.65 - ม.ค.66		ต.ค.66 - ม.ค.67		ต.ค.65 - ม.ค.66	ต.ค.66 - ม.ค.67	ต.ค.65 - ม.ค.66	ต.ค.66 - ม.ค.67
	ผ่าน	ไม่ผ่าน	ผ่าน	ไม่ผ่าน				
ตรัง	0	0	0	0	-	-	Coliform	Coliform, Turbidity, Color, Iron, E. Coli
นราธิวาส	0	0	1	2	-	33.3		
ปัตตานี	0	0	0	0	-	-		
พัทลุง	0	0	0	0	-	-		
ยะลา	1	1	1	3	50.0	25.0		
สงขลา	0	0	0	0	-	-		
สตูล	0	0	0	0	-	-		
รวม	1	1	2	5				

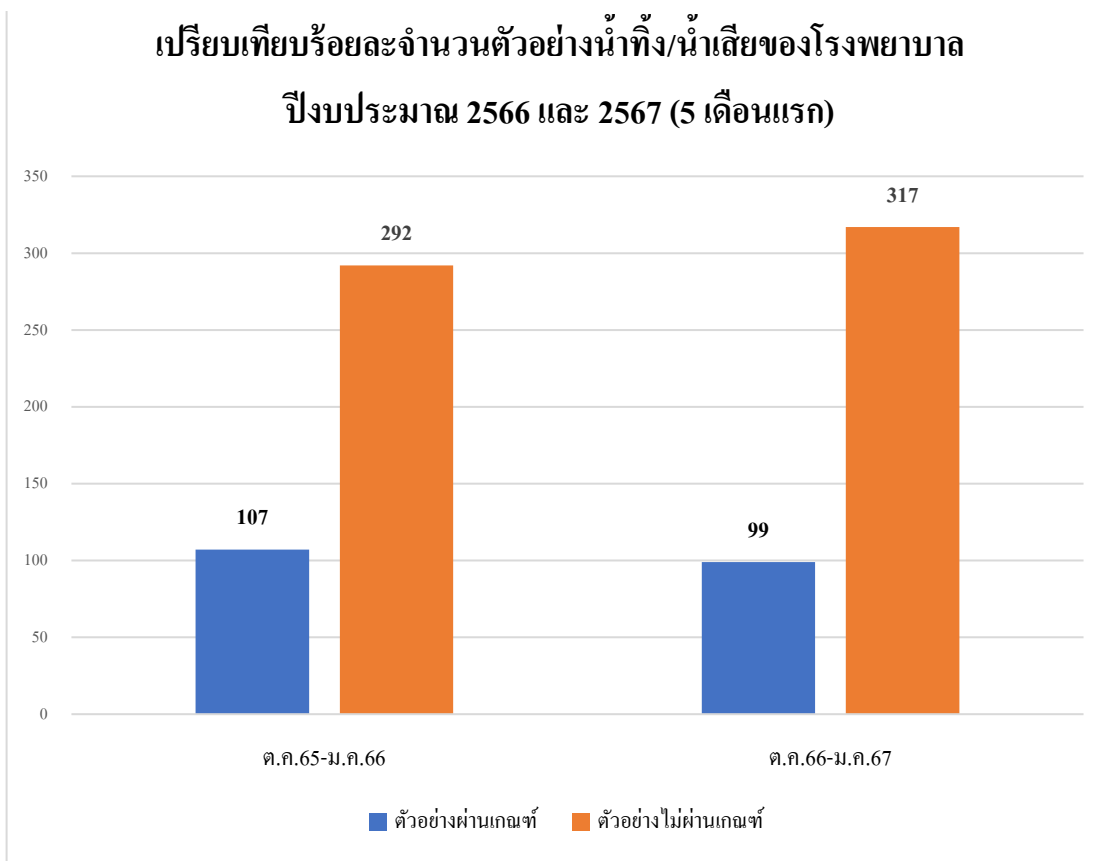
เขตสุขภาพที่ 13 : จังหวัดกรุงเทพมหานคร

ผลการทดสอบตัวอย่างน้ำบริโภคในบึงบประมาณ 2566 และบึงบประมาณ 2567 เปรียบเทียบกันในช่วงเดือนตุลาคมถึงเดือนมกราคม พบว่าตัวอย่างน้ำบริโภคช่วงบึงบประมาณ 2566 มีสัดส่วนจำนวนตัวอย่างที่ผ่านเกณฑ์มาตรฐานทุกรายการมากกว่าตัวอย่างน้ำบริโภคในช่วงบึงบประมาณ 2567 และเมื่อพิจารณาตามรายการทดสอบที่ไม่ผ่านเกณฑ์มาตรฐาน พบว่ารายการทดสอบ Coliform ยังคงไม่ผ่านเกณฑ์มาตรฐาน ดังตาราง

จังหวัด	จำนวนตัวอย่าง (ตัวอย่าง)				ร้อยละของจำนวนตัวอย่างน้ำบริโภค ที่ผ่านเกณฑ์		รายการทดสอบที่ไม่ผ่านเกณฑ์	
	ต.ค.65 - ม.ค.66		ต.ค.66 - ม.ค.67		ต.ค.65 - ม.ค.66	ต.ค.66 - ม.ค.67	ต.ค.65 - ม.ค.66	ต.ค.66 - ม.ค.67
	ผ่าน	ไม่ผ่าน	ผ่าน	ไม่ผ่าน				
กรุงเทพมหานคร	19	2	21	3	90.5	87.5	Coliform, E. Coli,	Coliform

สถานการณ์คุณภาพน้ำทิ้ง/น้ำเสียของโรงพยาบาล

จากผลการตรวจวิเคราะห์คุณภาพน้ำทิ้ง/น้ำเสียของโรงพยาบาล ปีงบประมาณ 2566 และปีงบประมาณ 2567 เปรียบเทียบกันในช่วงระยะเวลา 5 เดือนแรก (ช่วงเดือนตุลาคมถึงเดือนมกราคม) พบว่าตัวอย่างน้ำทิ้ง/น้ำเสียในช่วงปีงบประมาณ 2566 ผ่านเกณฑ์มาตรฐานจำนวน 107 ตัวอย่าง คิดเป็นร้อยละ 27 และไม่ผ่านเกณฑ์มาตรฐานจำนวน 292 ตัวอย่าง คิดเป็นร้อยละ 73 ส่วนตัวอย่างน้ำทิ้ง/น้ำเสียในช่วงปีงบประมาณ 2567 ผ่านเกณฑ์มาตรฐานจำนวน 99 ตัวอย่าง คิดเป็นร้อยละ 24 และไม่ผ่านเกณฑ์มาตรฐานจำนวน 317 ตัวอย่าง คิดเป็นร้อยละ 76 แสดงดังภาพ



เมื่อพิจารณาตัวอย่างน้ำทิ้ง/น้ำเสียที่ไม่ผ่านเกณฑ์มาตรฐานแยกตามรายการทดสอบ พบว่า รายการทดสอบ TDS ไม่ผ่านเกณฑ์มากที่สุด รองลงมาคือ รายการทดสอบ Coliform และ Fecal Coliform แสดงตาราง

รายการทดสอบ	จำนวนตัวอย่างที่ไม่ผ่านเกณฑ์ (ตัวอย่าง)	
	เดือน ต.ค.65 - ม.ค.66	เดือน ต.ค.66 - ม.ค.67
pH	1	10
TDS	180	197
SS	84	88
Settle	23	10
BOD	88	119
Grease & Oil	9	7
TKN	72	74
Sulfide	0	17
COD	65	93
Coliform	152	147
Fecal Coliform	139	131

และเมื่อพิจารณาจำนวนตัวอย่างที่ไม่ผ่านเกณฑ์มาตรฐานแยกรายจังหวัดและเขตสุขภาพ ดังนี้

เขตสุขภาพที่ 1 : จังหวัดเชียงราย เชียงใหม่ น่าน พะเยา แพร่ แม่ฮ่องสอน ลำปาง ลำพูน

ผลการทดสอบตัวอย่างน้ำทิ้ง/น้ำเสียในปีงบประมาณ 2566 และปีงบประมาณ 2567 เปรียบเทียบกัน ในช่วงเดือนตุลาคมถึงเดือนมกราคม พบว่าสัดส่วนจำนวนตัวอย่างน้ำทิ้ง/น้ำเสียที่ผ่านเกณฑ์มาตรฐานทุกรายการ ในช่วงปีงบประมาณ 2567 มีแนวโน้มเพิ่มขึ้นจากช่วงปีงบประมาณ 2566 และเมื่อพิจารณาตามรายการทดสอบที่ไม่ผ่านเกณฑ์มาตรฐาน พบว่ารายการทดสอบ Coliform, Fecal Coliform, TDS, SS และ COD ยังคงไม่ผ่านเกณฑ์มาตรฐาน ดังตาราง

จังหวัด	จำนวนตัวอย่าง (ตัวอย่าง)				ร้อยละของจำนวนตัวอย่าง น้ำทิ้ง/น้ำเสียที่ผ่านเกณฑ์		รายการทดสอบที่ไม่ผ่านเกณฑ์	
	ต.ค.65 - ม.ค.66		ต.ค.66 - ม.ค.67		ต.ค.65 - ม.ค.66	ต.ค.66 - ม.ค.67	ต.ค.65 - ม.ค.66	ต.ค.66 - ม.ค.67
	ผ่าน	ไม่ผ่าน	ผ่าน	ไม่ผ่าน				
เชียงราย	2	4	4	4	33.3	50.0	TDS, Coliform,	Coliform, Fecal
เชียงใหม่	0	0	0	0	-	-	Fecal Coliform,	Coliform, TDS, SS,
น่าน	4	24	4	10	14.3	28.6	SS, COD	COD
พะเยา	0	1	0	2	0.0	33.3		
แพร่	0	0	0	0	-	-		
แม่ฮ่องสอน	0	0	2	1	-	66.7		
ลำปาง	0	1	1	0	0.0	100.0		
ลำพูน	0	2	1	3	0.0	25.0		
รวม	6	32	12	20				

เขตสุขภาพที่ 2 : จังหวัดตาก พิชณุโลก เพชรบูรณ์ สุโขทัย อุตรดิตถ์

ผลการทดสอบตัวอย่างน้ำทิ้ง/น้ำเสียในปีงบประมาณ 2566 และปีงบประมาณ 2567 เปรียบเทียบกัน ในช่วงเดือนตุลาคมถึงเดือนมกราคม พบว่าสัดส่วนจำนวนตัวอย่างน้ำทิ้ง/น้ำเสียที่ผ่านเกณฑ์มาตรฐานทุกรายการ ในช่วงปีงบประมาณ 2567 มีแนวโน้มลดลงจากช่วงปีงบประมาณ 2566 ยกเว้นจังหวัดสุโขทัย และเมื่อพิจารณาตามรายการทดสอบที่ไม่ผ่านเกณฑ์มาตรฐาน พบว่ารายการทดสอบ Coliform, Fecal Coliform, BOD, COD, SS, และ TDS ยังคงไม่ผ่านเกณฑ์มาตรฐาน ดังตาราง

จังหวัด	จำนวนตัวอย่าง (ตัวอย่าง)				ร้อยละของจำนวนตัวอย่าง น้ำทิ้ง/น้ำเสียที่ผ่านเกณฑ์		รายการทดสอบที่ไม่ผ่านเกณฑ์	
	ต.ค.65 - ม.ค.66		ต.ค.66 - ม.ค.67		ต.ค.65 - ม.ค.66	ต.ค.66 - ม.ค.67	ต.ค.65 - ม.ค.66	ต.ค.66 - ม.ค.67
	ผ่าน	ไม่ผ่าน	ผ่าน	ไม่ผ่าน				
ตาก	4	6	0	10	40.0	0.0	Fecal Coliform,	Coliform, Fecal
พิษณุโลก	4	12	5	15	25.0	25.0	Coliform, COD,	Coliform, BOD,
เพชรบูรณ์	2	7	1	7	22.2	12.5	BOD, TDS, SS	COD, SS, TDS
สุโขทัย	0	4	1	2	0.0	33.3		
อุตรดิตถ์	2	5	1	9	28.6	10.0		
รวม	12	34	8	43				

เขตสุขภาพที่ 3 : จังหวัดกำแพงเพชร ชัยนาท นครสวรรค์ พิจิตร อุทัยธานี

ผลการทดสอบตัวอย่างน้ำทิ้ง/น้ำเสียในปีงบประมาณ 2566 และปีงบประมาณ 2567 เปรียบเทียบกัน ในช่วงเดือนตุลาคมถึงเดือนมกราคม พบว่าสัดส่วนจำนวนตัวอย่างน้ำทิ้ง/น้ำเสียที่ผ่านเกณฑ์มาตรฐานทุกรายการ ในช่วงปีงบประมาณ 2567 มีแนวโน้มลดลงจากช่วงปีงบประมาณ 2566 และเมื่อพิจารณาตามรายการทดสอบที่ไม่ผ่านเกณฑ์มาตรฐาน พบว่ารายการทดสอบ Coliform, Fecal Coliform และ TDS ยังคงไม่ผ่านเกณฑ์มาตรฐาน และ รายการทดสอบ BOD และ SS มีแนวโน้มไม่ผ่านเกณฑ์เพิ่มขึ้นด้วย ดังตาราง

จังหวัด	จำนวนตัวอย่าง (ตัวอย่าง)				ร้อยละของจำนวนตัวอย่าง น้ำทิ้ง/น้ำเสียที่ผ่านเกณฑ์		รายการทดสอบที่ไม่ผ่านเกณฑ์	
	ต.ค.65 - ม.ค.66		ต.ค.66 - ม.ค.67		ต.ค.65 - ม.ค.66	ต.ค.66 - ม.ค.67	ต.ค.65 - ม.ค.66	ต.ค.66 - ม.ค.67
	ผ่าน	ไม่ผ่าน	ผ่าน	ไม่ผ่าน				
กำแพงเพชร	0	2	0	2	0.0	0.0	Coliform, Fecal Coliform, TDS, TKN	TDS, Coliform, Fecal Coliform, BOD, SS
ชัยนาท	2	1	0	6	66.7	0.0		
นครสวรรค์	0	0	0	3	-	0.0		
พิจิตร	1	6	0	8	14.3	0.0		
อุทัยธานี	4	1	2	2	80.0	50.0		
รวม	7	10	2	21				

เขตสุขภาพที่ 4 : จังหวัดนครนายก นนทบุรี ปทุมธานี พระนครศรีอยุธยา ลพบุรี สระบุรี สิงห์บุรี อ่างทอง

ผลการทดสอบตัวอย่างน้ำทิ้ง/น้ำเสียในปีงบประมาณ 2566 และปีงบประมาณ 2567 เปรียบเทียบกัน ในช่วงเดือนตุลาคมถึงเดือนมกราคม พบว่าสัดส่วนจำนวนตัวอย่างน้ำทิ้ง/น้ำเสียที่ผ่านเกณฑ์มาตรฐานทุกรายการ ในช่วงปีงบประมาณ 2567 มีแนวโน้มลดลงจากช่วงปีงบประมาณ 2566 ยกเว้นจังหวัดนนทบุรีและพระนครศรีอยุธยาที่มีแนวโน้มเพิ่มขึ้นเล็กน้อย และเมื่อพิจารณาตามรายการทดสอบที่ไม่ผ่านเกณฑ์มาตรฐาน พบว่ารายการทดสอบ TDS, Coliform, Fecal Coliform, BOD และ SS ยังคงไม่ผ่านเกณฑ์มาตรฐาน ดังตาราง

จังหวัด	จำนวนตัวอย่าง (ตัวอย่าง)				ร้อยละของจำนวนตัวอย่างน้ำทิ้ง/น้ำเสียที่ผ่านเกณฑ์		รายการทดสอบที่ไม่ผ่านเกณฑ์	
	ต.ค.65 - ม.ค.66		ต.ค.66 - ม.ค.67		ต.ค.65 - ม.ค.66	ต.ค.66 - ม.ค.67	ต.ค.65 - ม.ค.66	ต.ค.66 - ม.ค.67
	ผ่าน	ไม่ผ่าน	ผ่าน	ไม่ผ่าน				
นครนายก	2	1	2	3	66.7	40.0	TDS, Coliform, Fecal Coliform, BOD, SS,	TDS, Coliform, Fecal Coliform, BOD, SS
นนทบุรี	4	20	5	20	16.7	20.0		
ปทุมธานี	3	7	1	11	30.0	8.33		
พระนครศรีอยุธยา	2	9	3	9	18.2	25.0		
ลพบุรี	2	5	2	9	28.6	18.2		
สระบุรี	5	3	5	4	62.5	55.6		
สิงห์บุรี	1	3	0	4	25.0	0.0		
อ่างทอง	1	6	1	6	14.3	14.3		
รวม	20	54	19	66				

**เขตสุขภาพที่ 5 : จังหวัดกาญจนบุรี นครปฐม ประจวบคีรีขันธ์ เพชรบุรี ราชบุรี สมุทรสงคราม
สมุทรสาคร สุพรรณบุรี**

ผลการทดสอบตัวอย่างน้ำทิ้ง/น้ำเสียในปีงบประมาณ 2566 และปีงบประมาณ 2567 เปรียบเทียบกัน
ในช่วงเดือนตุลาคมถึงเดือนมกราคม พบว่าสัดส่วนจำนวนตัวอย่างน้ำทิ้ง/น้ำเสียที่ผ่านเกณฑ์มาตรฐานทุกรายการ
ในช่วงปีงบประมาณ 2567 มีแนวโน้มลดลงจากช่วงปีงบประมาณ 2566 ยกเว้นจังหวัดนครปฐมและสมุทรสาครที่
มีแนวโน้มเพิ่มขึ้น และเมื่อพิจารณาตามรายการทดสอบที่ไม่ผ่านเกณฑ์มาตรฐาน พบว่ารายการทดสอบ TDS,
Coliform, Fecal Coliform, BOD และ SS ยังคงไม่ผ่านเกณฑ์มาตรฐาน ดังตาราง

จังหวัด	จำนวนตัวอย่าง (ตัวอย่าง)				ร้อยละของจำนวนตัวอย่าง น้ำทิ้ง/น้ำเสียที่ผ่านเกณฑ์		รายการทดสอบที่ไม่ผ่านเกณฑ์	
	ต.ค.65 - ม.ค.66		ต.ค.66 - ม.ค.67		ต.ค.65 - ม.ค.66	ต.ค.66 - ม.ค.67	ต.ค.65 - ม.ค.66	ต.ค.66 - ม.ค.67
	ผ่าน	ไม่ผ่าน	ผ่าน	ไม่ผ่าน				
กาญจนบุรี	5	10	4	11	33.3	26.7	TDS, Coliform, Fecal Coliform, BOD, SS	TDS, Coliform, Fecal Coliform, BOD, SS
นครปฐม	0	10	5	7	0.0	41.7		
ประจวบคีรีขันธ์	4	3	2	7	57.1	22.2		
เพชรบุรี	0	11	1	8	0.0	11.1		
ราชบุรี	1	5	2	10	16.7	16.7		
สมุทรสงคราม	0	0	0	0	-	-		
สมุทรสาคร	1	12	2	6	7.7	25.0		
สุพรรณบุรี	3	7	1	8	30.0	11.1		
รวม	14	58	50	52				

เขตสุขภาพที่ 6 : จังหวัดจันทบุรี ฉะเชิงเทรา ชลบุรี ตราด ปราจีนบุรี ระยอง สมุทรปราการ สระแก้ว

ผลการทดสอบตัวอย่างน้ำทิ้ง/น้ำเสียในปีงบประมาณ 2566 และปีงบประมาณ 2567 เปรียบเทียบกัน ในช่วงเดือนตุลาคมถึงเดือนมกราคม พบว่าสัดส่วนจำนวนตัวอย่างน้ำทิ้ง/น้ำเสียที่ผ่านเกณฑ์มาตรฐานทุกรายการ ในช่วงปีงบประมาณ 2567 มีแนวโน้มลดลงจากช่วงปีงบประมาณ 2566 ยกเว้นจังหวัดฉะเชิงเทราและปราจีนบุรีที่มีแนวโน้มเพิ่มขึ้น และเมื่อพิจารณาตามรายการทดสอบที่ไม่ผ่านเกณฑ์มาตรฐาน พบว่ารายการทดสอบ TDS, Coliform, Fecal Coliform, BOD, COD และ SS ยังคงไม่ผ่านเกณฑ์มาตรฐาน ดังตาราง

จังหวัด	จำนวนตัวอย่าง (ตัวอย่าง)				ร้อยละของจำนวนตัวอย่างน้ำทิ้ง/น้ำเสียที่ผ่านเกณฑ์		รายการทดสอบที่ไม่ผ่านเกณฑ์	
	ต.ค.65 - ม.ค.66		ต.ค.66 - ม.ค.67		ต.ค.65 - ม.ค.66	ต.ค.66 - ม.ค.67	ต.ค.65 - ม.ค.66	ต.ค.66 - ม.ค.67
	ผ่าน	ไม่ผ่าน	ผ่าน	ไม่ผ่าน				
จันทบุรี	5	5	3	7	50.0	30.0	TDS, Coliform, Fecal Coliform, BOD, SS, COD	TDS, BOD, COD Coliform, Fecal Coliform, SS
ฉะเชิงเทรา	1	7	2	9	12.5	18.1		
ชลบุรี	2	10	1	13	16.7	7.1		
ตราด	2	3	2	5	40.0	28.6		
ปราจีนบุรี	1	2	1	1	33.3	50.0		
ระยอง	5	8	1	15	38.5	6.2		
สมุทรปราการ	3	4	3	7	42.9	30.0		
สระแก้ว	2	2	2	3	50.0	40.0		
รวม	21	41	15	60				

เขตสุขภาพที่ 7 : จังหวัดกาฬสินธุ์ ขอนแก่น ร้อยเอ็ด มหาสารคาม

เนื่องจากในช่วงปีงบประมาณ 2566 และ 2567 ไม่มีการรับตัวอย่างน้ำทิ้ง/น้ำเสียจากโรงพยาบาลในเขตสุขภาพที่ 7 จึงไม่มีผลการตรวจวิเคราะห์ตัวอย่างในเขตดังกล่าว

เขตสุขภาพที่ 8 : จังหวัดนครพนม บึงกาฬ เลย สกลนคร หนองคาย หนองบัวลำภู อุดรธานี

ผลการทดสอบตัวอย่างน้ำทิ้ง/น้ำเสียในปีงบประมาณ 2566 และปีงบประมาณ 2567 เปรียบเทียบกัน ในช่วงเดือนตุลาคมถึงเดือนมกราคม พบว่าจำนวนตัวอย่างน้ำทิ้ง/น้ำเสียทั้งหมดจากจังหวัดนครพนม เลย และ อุดรธานีไม่ผ่านเกณฑ์มาตรฐาน และเมื่อพิจารณาตามรายการทดสอบที่ไม่ผ่านเกณฑ์มาตรฐาน พบว่ารายการ ทดสอบ Coliform และ TDS ยังคงไม่ผ่านเกณฑ์มาตรฐาน ดังตาราง

จังหวัด	จำนวนตัวอย่าง (ตัวอย่าง)				ร้อยละของจำนวนตัวอย่าง น้ำทิ้ง/น้ำเสียที่ผ่านเกณฑ์		รายการทดสอบที่ไม่ผ่านเกณฑ์	
	ต.ค.65 - ม.ค.66		ต.ค.66 - ม.ค.67		ต.ค.65 - ม.ค.66	ต.ค.66 - ม.ค.67	ต.ค.65 - ม.ค.66	ต.ค.66 - ม.ค.67
	ผ่าน	ไม่ผ่าน	ผ่าน	ไม่ผ่าน				
นครพนม	0	0	0	1	-	0.0	Coliform, TDS	Coliform, TDS, BOD
บึงกาฬ	0	0	0	0	-	-		
เลย	0	1	0	0	0.0	-		
สกลนคร	0	0	0	0	-	-		
หนองคาย	0	0	0	0	-	-		
หนองบัวลำภู	0	0	0	0	-	-		
อุดรธานี	0	0	0	1	-	0.0		
รวม	0	1	0	2				

เขตสุขภาพที่ 9 : จังหวัดชัยภูมิ นครราชสีมา บุรีรัมย์ สุรินทร์

ผลการทดสอบตัวอย่างน้ำทิ้ง/น้ำเสียในปีงบประมาณ 2566 และปีงบประมาณ 2567 เปรียบเทียบกัน ในช่วงเดือนตุลาคมถึงเดือนมกราคม พบว่าสัดส่วนจำนวนตัวอย่างน้ำทิ้ง/น้ำเสียที่ผ่านเกณฑ์มาตรฐานทุกรายการ ในช่วงปีงบประมาณ 2567 มีแนวโน้มเพิ่มขึ้นจากช่วงปีงบประมาณ 2566 ยกเว้นจังหวัดบุรีรัมย์ที่มีแนวโน้มลดลง และเมื่อพิจารณาตามรายการทดสอบที่ไม่ผ่านเกณฑ์มาตรฐาน พบว่ารายการทดสอบ TDS, Coliform, Fecal Coliform, BOD และ COD ยังคงไม่ผ่านเกณฑ์มาตรฐาน ดังตาราง

จังหวัด	จำนวนตัวอย่าง (ตัวอย่าง)				ร้อยละของจำนวนตัวอย่างน้ำทิ้ง/น้ำเสียที่ผ่านเกณฑ์		รายการทดสอบที่ไม่ผ่านเกณฑ์	
	ต.ค.65 - ม.ค.66		ต.ค.66 - ม.ค.67		ต.ค.65 - ม.ค.66	ต.ค.66 - ม.ค.67	ต.ค.65 - ม.ค.66	ต.ค.66 - ม.ค.67
	ผ่าน	ไม่ผ่าน	ผ่าน	ไม่ผ่าน				
ชัยภูมิ	0	2	0	0	0.0	-	TDS, Coliform, Fecal Coliform, BOD, COD	TDS, Coliform, Fecal Coliform, BOD, COD
นครราชสีมา	2	14	3	13	12.5	18.8		
บุรีรัมย์	6	3	2	6	66.7	25.0		
สุรินทร์	2	5	3	2	28.6	60.0		
รวม	10	24	8	21				

เขตสุขภาพที่ 10 : จังหวัดมุกดาหาร ยโสธร ศรีสะเกษ อำนาจเจริญ อุบลราชธานี

ผลการทดสอบตัวอย่างน้ำทิ้ง/น้ำเสียในปีงบประมาณ 2566 และปีงบประมาณ 2567 เปรียบเทียบกัน ในช่วงเดือนตุลาคมถึงเดือนมกราคม พบว่าจำนวนตัวอย่างน้ำทิ้ง/น้ำเสียทั้งหมดจากจังหวัดศรีสะเกษ และอุบลราชธานีไม่ผ่านเกณฑ์มาตรฐาน และเมื่อพิจารณาตามรายการทดสอบที่ไม่ผ่านเกณฑ์มาตรฐาน พบว่ารายการทดสอบ Coliform, Fecal Coliform และ TDS ยังคงไม่ผ่านเกณฑ์มาตรฐาน และรายการทดสอบ TKN มีแนวโน้มไม่ผ่านเกณฑ์มาตรฐานเพิ่มขึ้น ดังตาราง

จังหวัด	จำนวนตัวอย่าง (ตัวอย่าง)				ร้อยละของจำนวนตัวอย่างน้ำทิ้ง/น้ำเสียที่ผ่านเกณฑ์		รายการทดสอบที่ไม่ผ่านเกณฑ์	
	ต.ค.65 - ม.ค.66		ต.ค.66 - ม.ค.67		ต.ค.65 - ม.ค.66	ต.ค.66 - ม.ค.67	ต.ค.65 - ม.ค.66	ต.ค.66 - ม.ค.67
	ผ่าน	ไม่ผ่าน	ผ่าน	ไม่ผ่าน				
มุกดาหาร	0	0	0	0	-	-	Coliform, Fecal Coliform, TDS	Coliform, TDS, TKN
ยโสธร	0	0	0	0	-	-		
ศรีสะเกษ	0	3	0	1	0.0	0.0		
อำนาจเจริญ	0	0	0	0	-	-		
อุบลราชธานี	0	2	0	0	0.0	-		
รวม	0	5	0	1				

เขตสุขภาพที่ 11 : จังหวัดกระบี่ ชุมพร นครศรีธรรมราช พังงา ภูเก็ต ระนอง สุราษฎร์ธานี

ผลการทดสอบตัวอย่างน้ำทิ้ง/น้ำเสียในปีงบประมาณ 2566 และปีงบประมาณ 2567 เปรียบเทียบกัน ในช่วงเดือนตุลาคมถึงเดือนมกราคม พบว่าสัดส่วนจำนวนตัวอย่างน้ำทิ้ง/น้ำเสียที่ผ่านเกณฑ์มาตรฐานทุกรายการ ในช่วงปีงบประมาณ 2566 มีแนวโน้มลดลงจากช่วงปีงบประมาณ 2567 และเมื่อพิจารณาตามรายการทดสอบที่ไม่ผ่านเกณฑ์มาตรฐาน พบว่ารายการทดสอบ Coliform และ Fecal Coliform ยังคงไม่ผ่านเกณฑ์มาตรฐาน และ รายการทดสอบ SS มีแนวโน้มไม่ผ่านเกณฑ์มาตรฐานเพิ่มขึ้น ดังตาราง

จังหวัด	จำนวนตัวอย่าง (ตัวอย่าง)				ร้อยละของจำนวนตัวอย่าง น้ำทิ้ง/น้ำเสียที่ผ่านเกณฑ์		รายการทดสอบที่ไม่ผ่านเกณฑ์	
	ต.ค.65 - ม.ค.66		ต.ค.66 - ม.ค.67		ต.ค.65 - ม.ค.66	ต.ค.66 - ม.ค.67	ต.ค.65 - ม.ค.66	ต.ค.66 - ม.ค.67
	ผ่าน	ไม่ผ่าน	ผ่าน	ไม่ผ่าน				
กระบี่	0	0	0	0	-	-	Coliform, Fecal	Coliform, Fecal
ชุมพร	5	3	3	3	62.5	50.0	Coliform, BOD	Coliform, SS
นครศรีธรรมราช	0	0	0	0	-	-		
พังงา	1	0	1	1	100.0	50.0		
ภูเก็ต	0	0	0	0	-	-		
ระนอง	0	0	0	0	-	-		
สุราษฎร์ธานี	1	1	1	1	50.0	50.0		
รวม	7	4	5	5				

เขตสุขภาพที่ 12 : จังหวัดตรัง นราธิวาส ปัตตานี พัทลุง ยะลา สงขลา สตูล

ผลการทดสอบตัวอย่างน้ำทิ้ง/น้ำเสียในปีงบประมาณ 2566 และปีงบประมาณ 2567 เปรียบเทียบกัน ในช่วงเดือนตุลาคมถึงเดือนมกราคม พบว่าจำนวนตัวอย่างน้ำทิ้ง/น้ำเสียทั้งหมดจากจังหวัดยะลาผ่านเกณฑ์มาตรฐาน และเมื่อพิจารณาตามรายการทดสอบที่ไม่ผ่านเกณฑ์มาตรฐานของตัวอย่าง พบว่ารายการทดสอบ Coliform และ Fecal Coliform ไม่ผ่านเกณฑ์มาตรฐาน ดังตาราง

จังหวัด	จำนวนตัวอย่าง (ตัวอย่าง)				ร้อยละของจำนวนตัวอย่างน้ำทิ้ง/น้ำเสียที่ผ่านเกณฑ์		รายการทดสอบที่ไม่ผ่านเกณฑ์	
	ต.ค.65 - ม.ค.66		ต.ค.66 - ม.ค.67		ต.ค.65 - ม.ค.66	ต.ค.66 - ม.ค.67	ต.ค.65 - ม.ค.66	ต.ค.66 - ม.ค.67
	ผ่าน	ไม่ผ่าน	ผ่าน	ไม่ผ่าน				
ตรัง	0	0	0	0	-	-	Coliform, Fecal Coliform	Coliform, Fecal Coliform, SS
นราธิวาส	0	0	1	1	-	50.0		
ปัตตานี	0	0	0	0	-	-		
พัทลุง	0	0	0	0	-	-		
ยะลา	0	2	2	0	0.0	100.0		
สงขลา	0	0	0	0	-	-		
สตูล	0	0	0	0	-	-		
รวม	0	2	3	1				

เขตสุขภาพที่ 13 : จังหวัดกรุงเทพมหานคร

ผลการทดสอบตัวอย่างน้ำทิ้ง/น้ำเสียในปีงบประมาณ 2566 และปีงบประมาณ 2567 เปรียบเทียบกัน ในช่วงเดือนตุลาคมถึงเดือนมกราคม พบว่าสัดส่วนจำนวนตัวอย่างน้ำทิ้ง/น้ำเสียที่ผ่านเกณฑ์มาตรฐานทุกรายการ ในช่วงปีงบประมาณ 2567 มีแนวโน้มเพิ่มขึ้นจากช่วงปีงบประมาณ 2566 และเมื่อพิจารณาตามรายการทดสอบ ที่ไม่ผ่านเกณฑ์มาตรฐานของตัวอย่าง พบว่ารายการทดสอบ TKN, Coliform, Fecal Coliform, BOD และ COD ยังคง ไม่ผ่านเกณฑ์มาตรฐาน ดังตาราง

จังหวัด	จำนวนตัวอย่าง (ตัวอย่าง)				ร้อยละของจำนวนตัวอย่างน้ำบริโภค ที่ผ่านเกณฑ์		รายการทดสอบที่ไม่ผ่านเกณฑ์	
	ต.ค.65 - ม.ค.66		ต.ค.66 - ม.ค.67		ต.ค.65 - ม.ค.66	ต.ค.66 - ม.ค.67	ต.ค.65 - ม.ค.66	ต.ค.66 - ม.ค.67
	ผ่าน	ไม่ผ่าน	ผ่าน	ไม่ผ่าน				
กรุงเทพมหานคร	10	28	10	20	26.3	33.3	TKN, Coliform, Fecal Coliform, BOD, COD	Coliform, Fecal Coliform, BOD, COD, TKN

แผนการดำเนินงานในรอบ 5 เดือนหลัง

- 1) การรายงานสถานการณ์คุณภาพน้ำให้หน่วยงานที่เกี่ยวข้องรับทราบ
- 2) การสำรวจความพึงพอใจของผู้รับบริการ
- 3) การเข้าร่วมและสนับสนุนการดำเนินงานกับหน่วยงานเจ้าภาพ

ข้อมูล ณ วันที่ 5 เมษายน 2567
กองห้องปฏิบัติการสาธารณสุขกรมอนามัย