



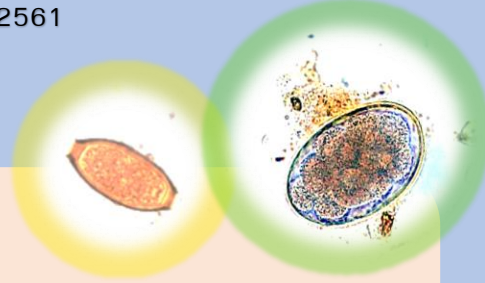
กองห้องปฏิบัติการสาธารณสุขกรมอนามัย
PUBLIC HEALTH LABORATORY DIVISION

วิเคราะห์ ไซ้หนอนพยาธิ และ *E.coli* ในตัวอย่างน้ำทิ้งและกากตะกอน

เปิดให้บริการ

ตามประกาศกระทรวงสาธารณสุข เรื่อง กำหนดปริมาณไซ้หนอนพยาธิและแบคทีเรีย *E. coli* และวิธีการเก็บตัวอย่าง และการตรวจหาไซ้หนอนพยาธิและแบคทีเรีย *E. coli* ในน้ำทิ้งและกากตะกอนที่ผ่านระบบกำจัดสิ่งปฏิกูลแล้ว พ.ศ.2561

รายละเอียดการตรวจและค่าบริการ

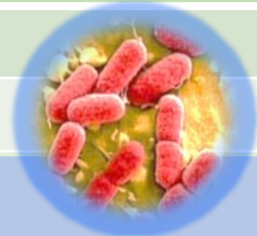


1 น้ำทิ้ง 1,300 บาท / ตัวอย่าง

| รายการทดสอบ | เกณฑ์ปริมาณที่กำหนด |
|--------------------|----------------------------------|
| 1.1 ไซ้หนอนพยาธิ | น้อยกว่า 1 ฟอง ต่อลิตร |
| 1.2 <i>E. coli</i> | น้อยกว่า 1,000 MPN/100 มิลลิลิตร |

2 กากตะกอน 1,700 บาท / ตัวอย่าง

| รายการทดสอบ | เกณฑ์ปริมาณที่กำหนด |
|--------------------|-------------------------|
| 2.1 ไซ้หนอนพยาธิ | น้อยกว่า 1 ฟอง ต่อกรัม |
| 2.2 <i>E. coli</i> | น้อยกว่า 1,000 MPN/กรัม |



สแกนที่นี่



Scan here

ขั้นตอนการสุ่มเก็บตัวอย่าง

ขั้นตอนการสุ่มเก็บตัวอย่างน้ำทิ้งและกากตะกอน เพื่อส่งตรวจห้องปฏิบัติการ ตามคิวอาร์โค้ดนี้

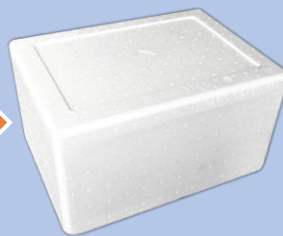
การนำส่งตัวอย่าง



ติดต่อขอรับภาชนะบรรจุ
น้ำทิ้งและกากตะกอน



สุ่มเก็บตัวอย่างน้ำทิ้งและ
กากตะกอนบรรจุภาชนะสุ่มเก็บ



เก็บรักษาตัวอย่าง
ที่อุณหภูมิ ไม่เกิน 10 °C
(แช่น้ำแข็งมากกว่าครึ่งกล่องโฟม)



นำส่งตัวอย่าง
ถึงห้องปฏิบัติการ
ภายใน 24 ชม.



สอบถามรายละเอียดและจองคิวเพื่อขอรับบริการได้ที่ เว็บไซต์ : https://phld2.anamal.moph.go.th/queue/queue_in.php

โทรศัพท์ : 0-2968-7600, 0-2968-7610 (งานรับตัวอย่าง), Line : กองห้องปฏิบัติการสาธารณสุขกรมอนามัย (สแกน QR code)