

# มาตรการขับเคลื่อนการดำเนินงาน

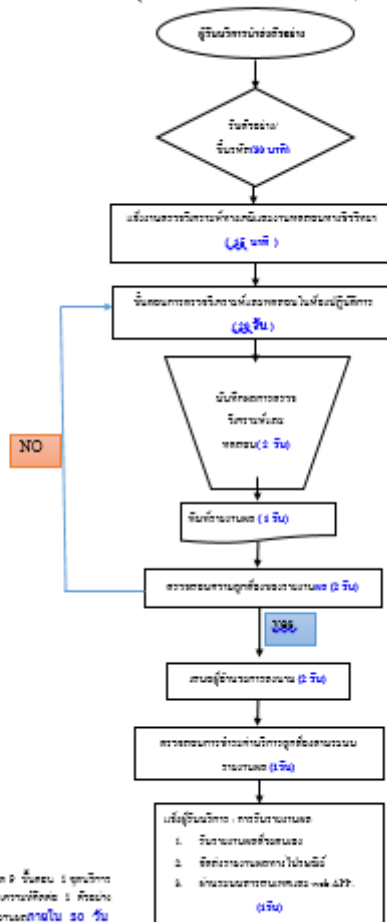
จังหวัดมีระบบจัดการปัจจัยเสี่ยงด้านสิ่งแวดล้อมฯ

กลยุทธ์ : R = Regulate

1. ควบคุม กำกับ การตรวจวิเคราะห์และทดสอบให้มีความแม่นยำ ถูกต้องและน่าเชื่อถือ โดยต้องดำเนินการตามมาตรฐานISO/IEC 17025 : 2017
2. ควบคุม กำกับ การออกรายงานผลให้ทันตามเวลาที่กำหนด เพื่อให้ทันต่อการนำไปใช้งาน

## การดำเนินการตรวจวิเคราะห์และทดสอบตัวอย่าง

เพื่อสนับสนุนการดำเนินงานGreen & Clean Hospital



### หมายเหตุ :

1. การดำเนินงานทั้งหมด 9 ขั้นตอน 5 ขั้นตอน
2. ระยะเวลาการตรวจวิเคราะห์ทดสอบ 3 ขั้นตอน
3. ผู้รับบริการมีเงินทองและค่าใน 30 วัน (ขั้นตอนการดำเนินการ 25.5 กลุ่มโรงพยาบาล)

3. ประชุมทบทวนการบริหารงานของห้องปฏิบัติการ ทุก 2 เดือน และรายงานให้ที่ประชุมคณะกรรมการบริหารศูนย์ฯทราบ