

รายงานแนวโน้มสถานการณ์คุณภาพน้ำบริโภค รายจังหวัด ปีงบประมาณ 2563

แนวโน้มสถานการณ์คุณภาพน้ำบริโภครายจังหวัด

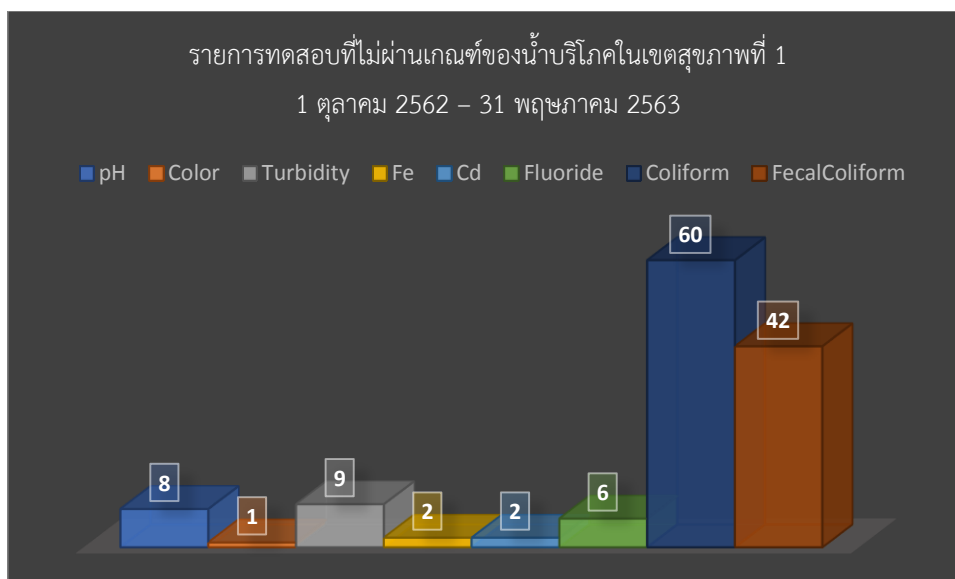
ศูนย์ห้องปฏิบัติการกรมอนามัย ได้ทำการตรวจวิเคราะห์และทดสอบคุณภาพน้ำบริโภคเกณฑ์คุณภาพน้ำประปาดื่มได้ตามประกาศกรมอนามัย พ.ศ. 2553 ตั้งแต่วันที่ 1 ตุลาคม 2562 – 31 พฤษภาคม 2563 (จากตัวอย่างที่วิเคราะห์เสร็จและสามารถรายงานผลฉบับสมบูรณ์แล้ว) โดยผลการวิเคราะห์คุณภาพผลน้ำบริโภค ที่ไม่ผ่านเกณฑ์แยกตามเขตสุขภาพและจังหวัด และแยกตามพารามิเตอร์ ได้ดังนี้

เขตสุขภาพที่ 1

ผลการวิเคราะห์รายการทดสอบแยกรายจังหวัด

จังหวัด	รวมจำนวนตัวอย่างราย		จังหวัด
	ผ่านเกณฑ์	ไม่ผ่านเกณฑ์	
เชียงราย	2	11	13
เชียงใหม่	0	5	5
น่าน	23	23	46
พะเยา	3	4	7
แพร่	1	0	1
แม่ฮ่องสอน	1	24	25
ลำปาง	0	0	0
ลำพูน	0	0	0
รวมจำนวนตัวอย่าง	30	67	ทั้งหมด 97
เขตสุขภาพที่ 1			

กราฟแสดงผลรายการทดสอบที่ไม่ผ่านเกณฑ์ของเขตสุขภาพที่ 1



แยกพารามิเตอร์ที่ไม่ผ่านเกณฑ์มากที่สุด 5 อันดับของเขตสุขภาพที่ 1 ได้ดังนี้

ศูนย์อนามัยที่ 1	พารามิเตอร์ที่ไม่ผ่านเกณฑ์มากที่สุด 5 อันดับแรก
เชียงราย	Coliform , Fecal Coliform , Turbidity , pH , Fe
เชียงใหม่	Coliform , Fecal Coliform , Turbidity , Fe
น่าน	Coliform , Fecal Coliform , Fluoride , pH , Turbidity
พะเยา	Coliform , Fecal Coliform , Fluoride , pH
แพร่	-
แม่ฮ่องสอน	Coliform , Fecal Coliform , Turbidity , pH , Color
ลำปาง	-
ลำพูน	-

เขตสุขภาพที่ 2

ผลการวิเคราะห์รายการทดสอบแยกรายจังหวัด

จังหวัด	รวมจำนวนตัวอย่างราย		จังหวัด
	ผ่านเกณฑ์	ไม่ผ่านเกณฑ์	
ตาก	10	21	31
พิษณุโลก	6	6	12
เพชรบูรณ์	0	3	3
สุโขทัย	0	0	0
อุตรดิตถ์	10	9	19
รวมจำนวนตัวอย่าง	26	39	ทั้งหมด 65

เขตสุขภาพที่ 2

กราฟแสดงผลรายการทดสอบที่ไม่ผ่านเกณฑ์ของเขตสุขภาพที่ 2



แยกพารามิเตอร์ที่ไม่ผ่านเกณฑ์มากที่สุด 5 อันดับของเขตสุขภาพที่ 2 ได้ดังนี้

ศูนย์อนามัยที่ 2	พารามิเตอร์ที่ไม่ผ่านเกณฑ์มากที่สุด 5 อันดับแรก
ตาก	Coliform , Fecal Coliform , Turbidity , pH , Asenic
พิษณุโลก	Coliform , Fecal Coliform , Turbidity , Zn
เพชรบูรณ์	Coliform , Mn , Fe , Mn
สุโขทัย	-
อุตรดิตถ์	Coliform , Mn , Fe , pH , Turbidity

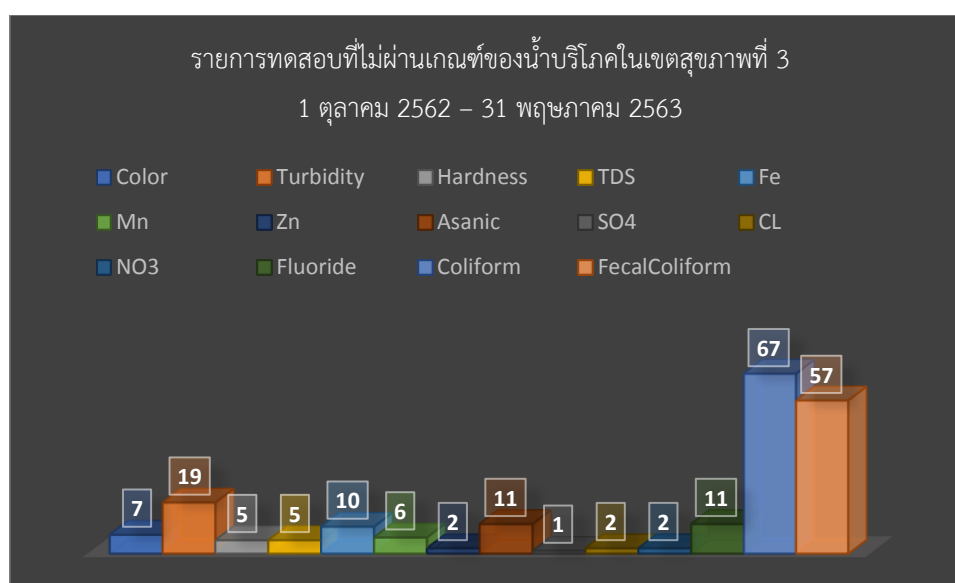
เขตสุขภาพที่ 3

ผลการวิเคราะห์รายการทดสอบแยกรายจังหวัด

จังหวัด	รวมจำนวนตัวอย่างราย		จังหวัด
	ผ่านเกณฑ์	ไม่ผ่านเกณฑ์	
กำแพงเพชร	2	14	16
ชัยนาท	5	10	15
นครสวรรค์	6	25	31
พิจิตร	4	20	24
อุทัยธานี	4	13	17

รวมจำนวนตัวอย่าง เขตสุขภาพที่ 3	21	82	ทั้งหมด 103
------------------------------------	----	----	-------------

กราฟแสดงผลรายการทดสอบที่ไม่ผ่านเกณฑ์ของเขตสุขภาพที่ 3



แยกพารามิเตอร์ที่ไม่ผ่านเกณฑ์มากที่สุด 5 อันดับของเขตสุขภาพที่ 3 ได้ดังนี้

ศูนย์อนามัยที่ 3	พารามิเตอร์ที่ไม่ผ่านเกณฑ์มากที่สุด 5 อันดับแรก
กำแพงเพชร	Coliform , Fecal Coliform , Asenic , Turbidity , Fluoride
ชัยนาท	Coliform , Fecal Coliform , Turbidity , Color , Asenic
นครสวรรค์	Coliform , Fecal Coliform , Fluoride , TDS , Fluoride
พิจิตร	Coliform , Fecal Coliform , Turbidity , Fe , Fluoride
อุทัยธานี	Coliform , Fecal Coliform , Mn , Fe , Turbidity

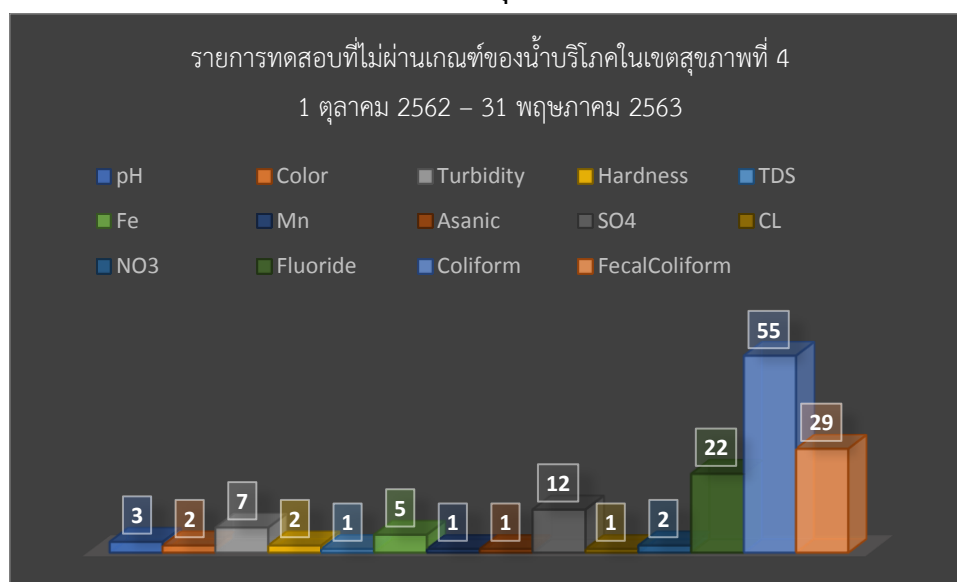
เขตสุขภาพที่ 4

ผลการวิเคราะห์รายการทดสอบแยกรายจังหวัด

จังหวัด	รวมจำนวนตัวอย่างราย		จังหวัด
	ผ่านเกณฑ์	ไม่ผ่านเกณฑ์	
นครนายก	5	0	5

นนทบุรี	14	1	15
ปทุมธานี	5	9	414
พระนครศรีอยุธยา	12	6	18
ลพบุรี	11	6	17
สระบุรี	17	55	72
สิงห์บุรี	6	5	11
อ่างทอง	0	0	0
รวมจำนวนตัวอย่าง เขตสุขภาพที่ 4	80	81	ทั้งหมด 161

กราฟแสดงผลรายการทดสอบที่ไม่ผ่านเกณฑ์ของเขตสุขภาพที่ 4



แยกพารามิเตอร์ที่ไม่ผ่านเกณฑ์มากที่สุด 5 อันดับของเขตสุขภาพที่ 4 ได้ดังนี้

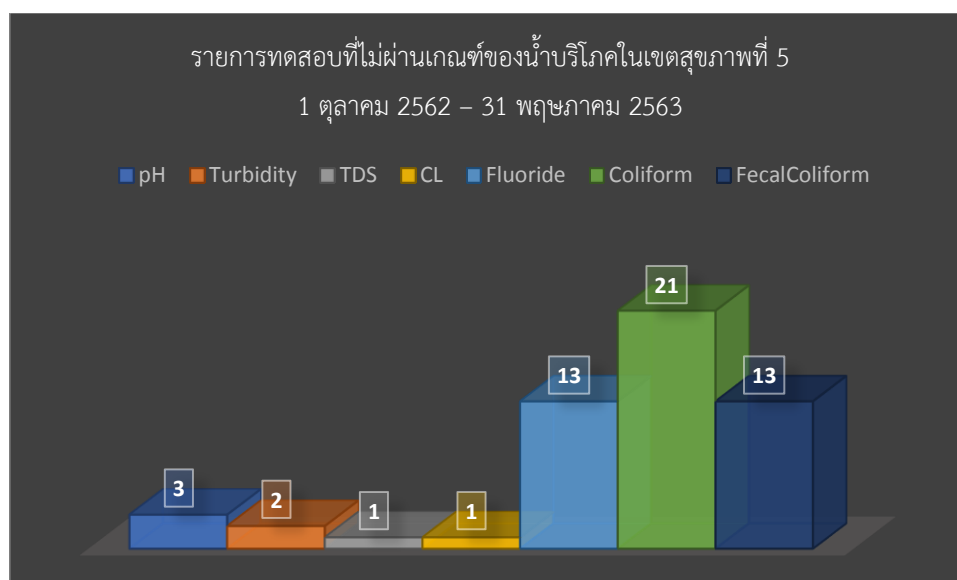
ศูนย์อนามัยที่ 4	พารามิเตอร์ที่ไม่ผ่านเกณฑ์มากที่สุด 5 อันดับแรก
นครนายก	-
นนทบุรี	Coliform
ปทุมธานี	SO4 , Coliform , Fecal Coliform
พระนครศรีอยุธยา	Coliform , Fecal Coliform , Fluoride , Fe , pH
ลพบุรี	Coliform , Fecal Coliform , NO3 , pH
สระบุรี	Coliform , Fecal Coliform , Fluoride , pH , Turbidity
สิงห์บุรี	Coliform , Fecal Coliform , pH
อ่างทอง	-

เขตสุขภาพที่ 5

ผลการวิเคราะห์รายการทดสอบแยกรายจังหวัด

จังหวัด	รวมจำนวนตัวอย่างรายจังหวัด	
	ผ่านเกณฑ์	ไม่ผ่านเกณฑ์
กาญจนบุรี	3	5
นครปฐม	20	10
ประจวบคีรีขันธ์	15	8
เพชรบุรี	1	3
ราชบุรี	6	3
สมุทรสงคราม	0	0
สมุทรสาคร	0	2
สุพรรณบุรี	5	4
รวมจำนวนตัวอย่างเขตสุขภาพที่ 5	50	35
		ทั้งหมด 85

กราฟแสดงผลรายการทดสอบที่ไม่ผ่านเกณฑ์ของเขตสุขภาพที่ 5



แยกพารามิเตอร์ที่ไม่ผ่านเกณฑ์มากที่สุด 5 อันดับของเขตสุขภาพที่ 5 ได้ดังนี้

ศูนย์อนามัยที่ 5	พารามิเตอร์ที่ไม่ผ่านเกณฑ์มากที่สุด 5 อันดับแรก
กาญจนบุรี	Coliform , Fecal Coliform , Turbidity , TDS , CL
นครปฐม	Fluoride , Coliform , Fecal Coliform
ประจวบคีรีขันธ์	Coliform , Fecal Coliform , pH

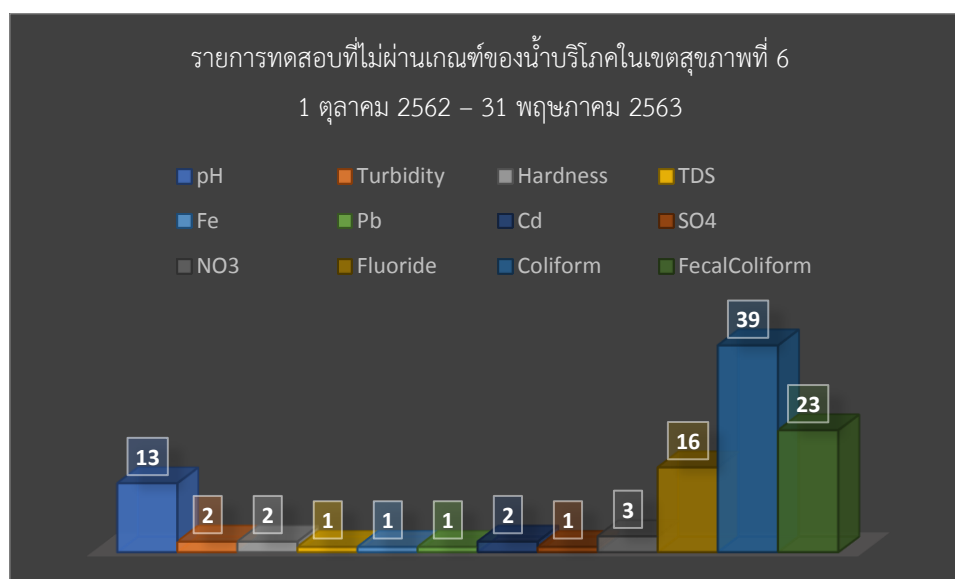
เพชรบุรี	Coliform , Fecal Coliform , Fluoride
ราชบุรี	Coliform , Fecal Coliform , Fluoride
สมุทรสงคราม	-
สมุทรสาคร	Coliform , Fecal Coliform , pH
สุพรรณบุรี	Fluoride , Coliform

เขตสุขภาพที่ 6

ผลการวิเคราะห์รายการทดสอบแยกรายจังหวัด

จังหวัด	รวมจำนวนตัวอย่าง		รายจังหวัด
	ผ่านเกณฑ์	ไม่ผ่านเกณฑ์	
จันทบุรี	22	16	38
ฉะเชิงเทรา	12	6	18
ชลบุรี	30	18	48
ตราด	10	2	12
ปราจีนบุรี	2	2	4
ระยอง	8	8	16
สมุทรปราการ	14	4	18
สระแก้ว	10	11	21
รวมจำนวนตัวอย่าง เขตสุขภาพที่ 6	108	67	ทั้งหมด 175

กราฟแสดงผลรายการทดสอบที่ไม่ผ่านเกณฑ์ของเขตสุขภาพที่ 6



แยกพารามิเตอร์ที่ไม่ผ่านเกณฑ์มากที่สุด 5 อันดับของเขตสุขภาพที่ 6 ได้ดังนี้

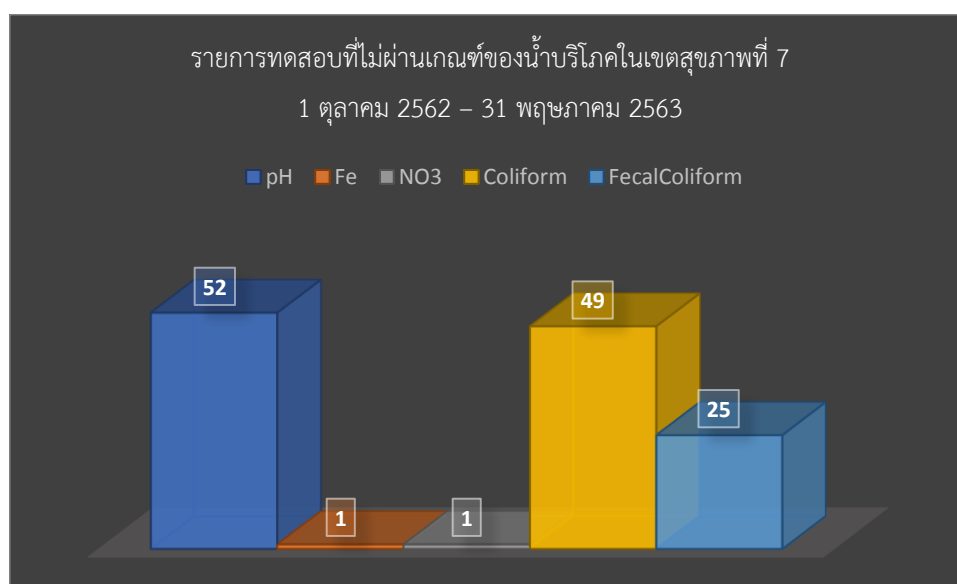
ศูนย์อนามัยที่ 6	พารามิเตอร์ที่ไม่ผ่านเกณฑ์มากที่สุด 5 อันดับแรก
จันทบุรี	Coliform , Fluoride , Fecal Coliform
ฉะเชิงเทรา	Fluoride ,Coliform , Fecal Coliform , TDS , Hardness
ชลบุรี	Coliform , Fecal Coliform , pH , Fluoride
ตราด	Coliform , Fecal Coliform , Turbidity ,Fe
ปราจีนบุรี	Coliform , Fecal Coliform , Turbidity
ระยอง	pH , Coliform , NO3 , Pb , Fluoride
สมุทรปราการ	Cd , Fluoride , Coliform
สระแก้ว	Coliform , Fecal Coliform , Fluoride , Hardness

เขตสุขภาพที่ 7

ผลการวิเคราะห์รายการทดสอบแยกรายจังหวัด

จังหวัด	รวมจำนวนตัวอย่าง		รายจังหวัด
	ผ่านเกณฑ์	ไม่ผ่านเกณฑ์	
กาฬสินธุ์	47	72	119
ขอนแก่น	3	5	8
มหาสารคาม	0	0	0
ร้อยเอ็ด	1	0	1
รวมจำนวนตัวอย่าง เขตสุขภาพที่ 7	51	77	ทั้งหมด 128

กราฟแสดงผลรายการทดสอบที่ไม่ผ่านเกณฑ์ของเขตสุขภาพที่ 7



แยกพารามิเตอร์ที่ไม่ผ่านเกณฑ์มากที่สุด 5 อันดับของเขตสุขภาพที่ 7 ได้ดังนี้

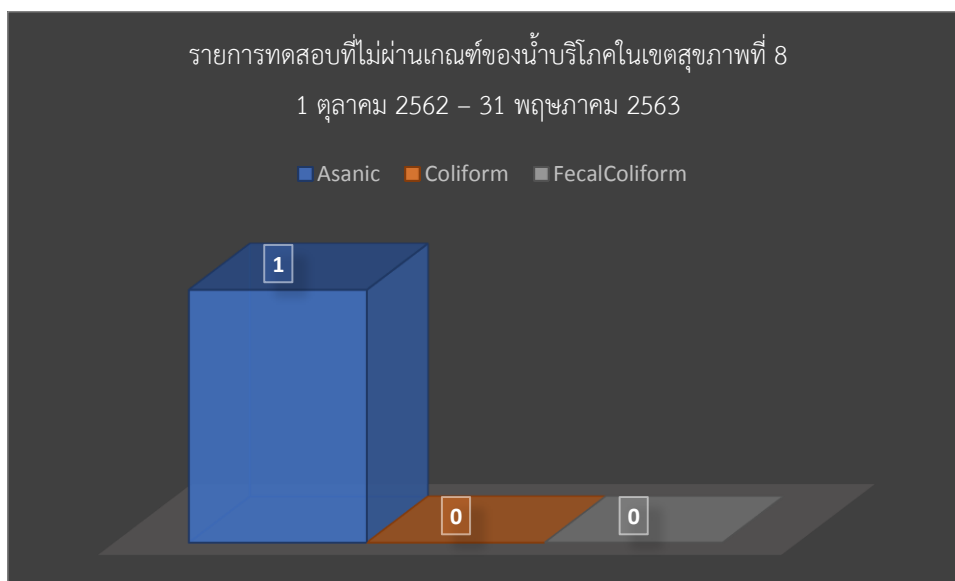
ศูนย์อนามัยที่ 7	พารามิเตอร์ที่ไม่ผ่านเกณฑ์มากที่สุด 5 อันดับแรก
กาฬสินธุ์	pH , Coliform , Fecal Coliform
ขอนแก่น	Coliform , Fecal Coliform , pH , Fe
มหาสารคาม	-
ร้อยเอ็ด	-

เขตสุขภาพที่ 8

ผลการวิเคราะห์รายการทดสอบแยกรายจังหวัด

จังหวัด	ผ่านเกณฑ์ / ไม่ผ่านเกณฑ์		รวมจำนวนตัวอย่าง รายจังหวัด
	ผ่านเกณฑ์	ไม่ผ่านเกณฑ์	
นครพนม	0	0	0
บึงกาฬ	0	0	0
เลย	0	1	1
สกลนคร	1	0	1
หนองคาย	1	0	1
หนองบัวลำภู	0	0	0
อุดรธานี	1	0	1
รวมจำนวนตัวอย่าง เขตสุขภาพที่ 8	3	1	ทั้งหมด 4

กราฟแสดงผลรายการทดสอบที่ไม่ผ่านเกณฑ์ของเขตสุขภาพที่ 8



แยกพารามิเตอร์ที่ไม่ผ่านเกณฑ์มากที่สุด 5 อันดับของเขตสุขภาพที่ 8 ได้ดังนี้

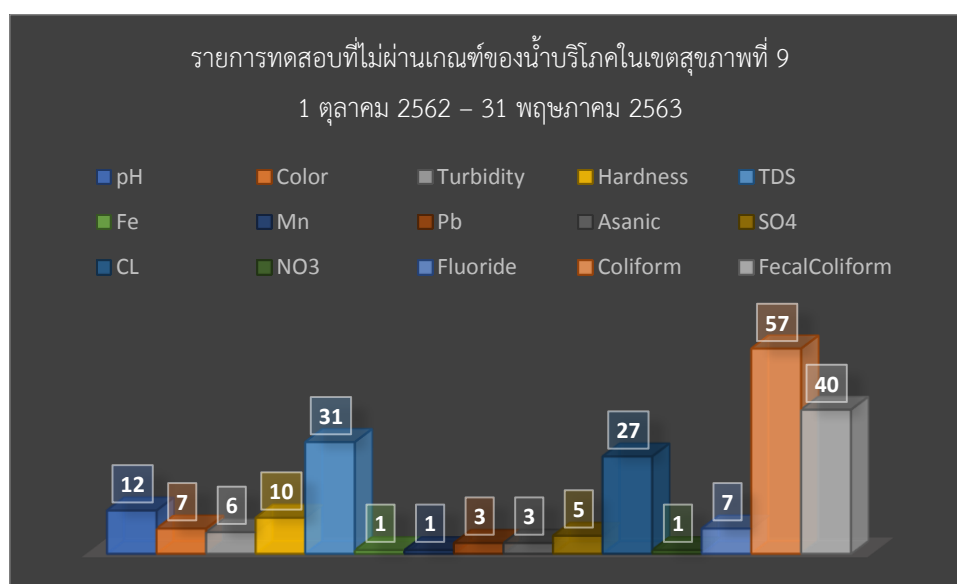
ศูนย์อนามัยที่ 8	พารามิเตอร์ที่ไม่ผ่านเกณฑ์มากที่สุด 5 อันดับแรก
นครพนม	-
บึงกาฬ	-
เลย	Arsenic
สกลนคร	-
หนองคาย	-
หนองบัวลำภู	-
อุดรธานี	-

เขตสุขภาพที่ 9

ผลการวิเคราะห์รายการทดสอบแยกรายจังหวัด

จังหวัด	ผ่านเกณฑ์		รวมจำนวนตัวอย่าง รายจังหวัด
	ผ่านเกณฑ์	ไม่ผ่านเกณฑ์	
ชัยภูมิ	0	0	0
นครราชสีมา	15	60	75
บุรีรัมย์	3	6	9
สุรินทร์	1	2	3
รวมจำนวนตัวอย่าง เขตสุขภาพที่ 9	30	67	ทั้งหมด 87

กราฟแสดงผลรายการทดสอบที่ไม่ผ่านเกณฑ์ของเขตสุขภาพที่ 9



แยกพารามิเตอร์ที่ไม่ผ่านเกณฑ์มากที่สุด 5 อันดับของเขตสุขภาพที่ 9 ได้ดังนี้

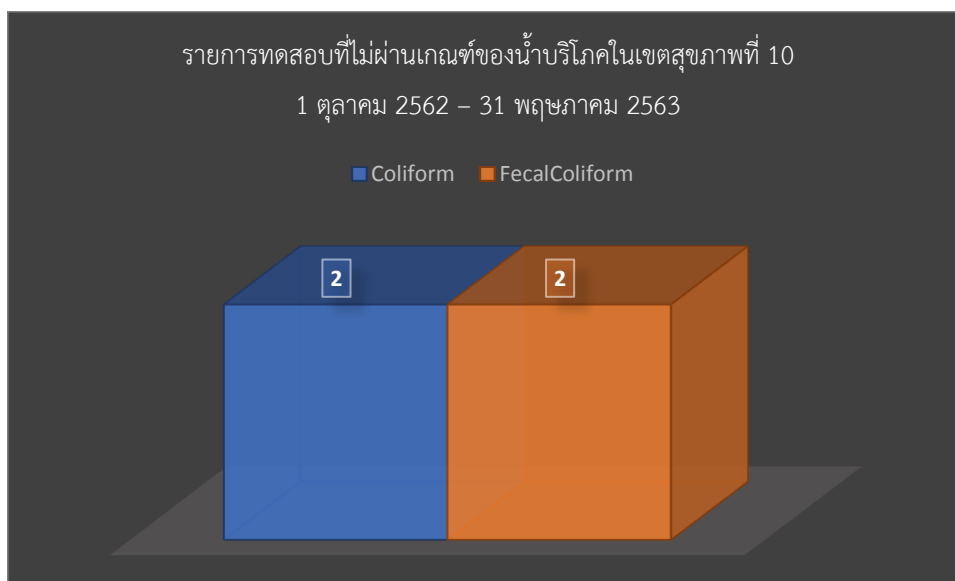
ศูนย์อนามัยที่ 9	พารามิเตอร์ที่ไม่ผ่านเกณฑ์มากที่สุด 5 อันดับแรก
ชัยภูมิ	-
นครราชสีมา	Coliform , Fecal Coliform , TDS , CL , Hardness
บุรีรัมย์	Coliform , Fecal Coliform , pH , Turbidity , Fe
สุรินทร์	pH , pb , Coliform

เขตสุขภาพที่ 10

ผลการวิเคราะห์รายการทดสอบแยกรายจังหวัด

จังหวัด	ผ่านเกณฑ์		รวมจำนวนตัวอย่าง รายจังหวัด
	ผ่านเกณฑ์	ไม่ผ่านเกณฑ์	
มุกดาหาร	0	0	0
ยโสธร	0	2	2
ศรีสะเกษ	0	0	0
อำนาจเจริญ	0	0	0
อุบลราชธานี	0	0	0
รวมจำนวนตัวอย่าง เขตสุขภาพที่ 10	0	2	ทั้งหมด 2

กราฟแสดงผลรายการทดสอบที่ไม่ผ่านเกณฑ์ของเขตสุขภาพที่ 10



แยกพารามิเตอร์ที่ไม่ผ่านเกณฑ์มากที่สุด 5 อันดับของเขตสุขภาพที่ 10 ได้ดังนี้

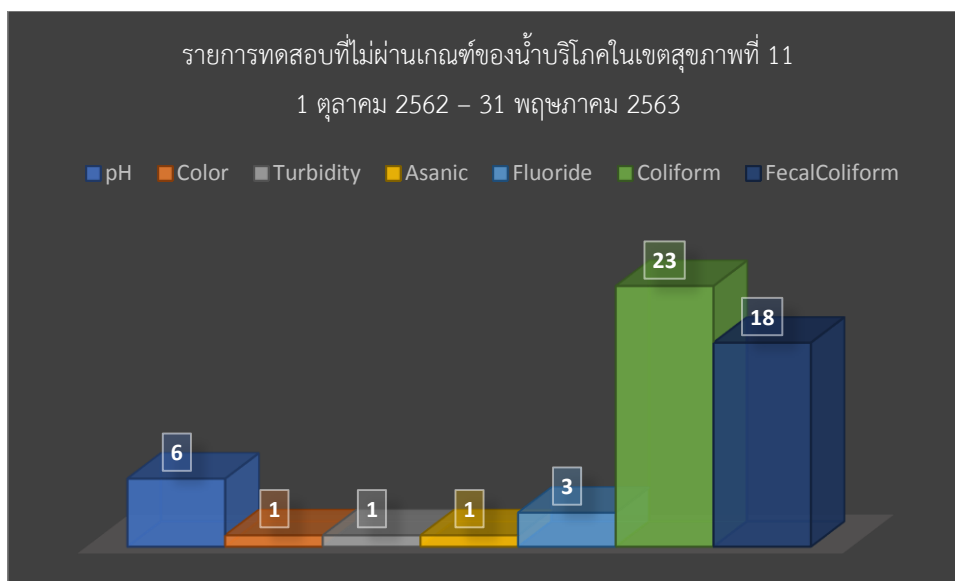
ศูนย์อนามัยที่ 10	พารามิเตอร์ที่ไม่ผ่านเกณฑ์มากที่สุด 5 อันดับแรก
มุกดาหาร	-
ยโสธร	Coliform , Fecal Coliform
ศรีสะเกษ	-
อำนาจเจริญ	-
อุบลราชธานี	-

เขตสุขภาพที่ 11

ผลการวิเคราะห์รายการทดสอบแยกรายจังหวัด

จังหวัด	ผ่านเกณฑ์		รวมจำนวนตัวอย่าง รายจังหวัด
	ผ่านเกณฑ์	ไม่ผ่านเกณฑ์	
กระบี่	1	2	3
ชุมพร	1	12	13
นครศรีธรรมราช	5	9	14
พังงา	0	0	0
ภูเก็ต	0	0	0
ระนอง	0	0	0
สุราษฎร์ธานี	1	4	5
รวมจำนวนตัวอย่าง เขตสุขภาพที่ 11	8	27	ทั้งหมด 35

กราฟแสดงผลรายการทดสอบที่ไม่ผ่านเกณฑ์ของเขตสุขภาพที่ 11



แยกพารามิเตอร์ที่ไม่ผ่านเกณฑ์มากที่สุด 5 อันดับของเขตสุขภาพที่ 11 ได้ดังนี้

ศูนย์อนามัยที่ 11	พารามิเตอร์ที่ไม่ผ่านเกณฑ์มากที่สุด 5 อันดับแรก
กระบี่	Coliform , Fecal Coliform , Asanic
ชุมพร	Coliform , pH , Fecal Coliform , Fluoride
นครศรีธรรมราช	Coliform , Fecal Coliform , pH , color , Turbidity
พังงา	-
ภูเก็ต	-
ระนอง	-
สุราษฎร์ธานี	Coliform , Fecal Coliform , Fluoride

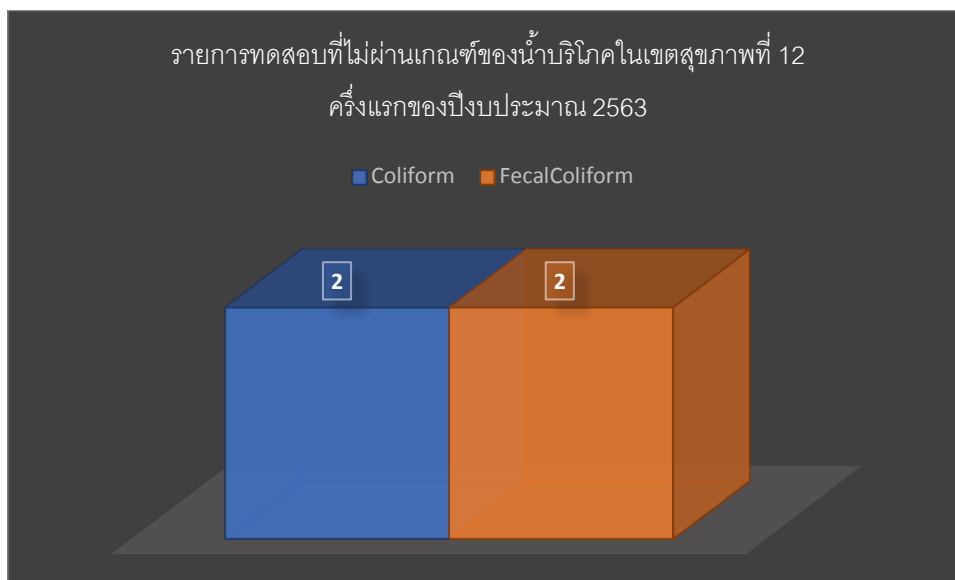
เขตสุขภาพที่ 12

ผลการวิเคราะห์รายการทดสอบแยกรายจังหวัด

จังหวัด	รวมจำนวนตัวอย่าง		รายจังหวัด
	ผ่านเกณฑ์	ไม่ผ่านเกณฑ์	
ตรัง	0	0	0
นราธิวาส	0	0	0
ปัตตานี	0	0	0
พัทลุง	0	0	0
ยะลา	2	2	4
สงขลา	2	0	2
สตูล	0	0	0

รวมจำนวนตัวอย่าง	4	2	ทั้งหมด 6
เขตสุขภาพที่ 12			

กราฟแสดงผลรายการทดสอบที่ไม่ผ่านเกณฑ์ของเขตสุขภาพที่ 12



แยกพารามิเตอร์ที่ไม่ผ่านเกณฑ์มากที่สุด 5 อันดับของเขตสุขภาพที่ 12 ได้ดังนี้

ศูนย์อนามัยที่ 12	พารามิเตอร์ที่ไม่ผ่านเกณฑ์มากที่สุด 5 อันดับแรก
ตรัง	-
นราธิวาส	-
ปัตตานี	-
พัทลุง	-
ยะลา	Coliform , Fecal Coliform
สงขลา	-
สตูล	-

ข้อเสนอ

จังหวัดและองค์กรปกครองส่วนท้องถิ่น ควรตระหนักถึงคุณภาพน้ำบริโภคในพื้นที่โดยควรมีการเฝ้าระวัง ดังนี้

1. หน่วยงานที่เกี่ยวข้องในระดับจังหวัดและท้องถิ่นต้องดำเนินการจัดบริการระบบน้ำสะอาดอย่างครอบคลุมและทั่วถึงทั่วประเทศ
2. ต้องให้ความสำคัญกับคุณภาพของน้ำประปาที่ผลิตมากกว่าจำนวนของหน่วยผลิต เพื่อที่ประชาชนจะได้มีน้ำสะอาดมีคุณภาพใช้อย่างทั่วถึง
3. ปรับปรุงมาตรฐานการบริหารจัดการ (การบริหารกิจการประปา) ในระดับท้องถิ่น
4. ปรับปรุงมาตรฐานการบำรุงรักษา เครื่องจักร อุปกรณ์ การผลิตน้ำประปา

5. ให้องค์ความรู้ สร้างความเข้าใจที่ถูกต้องกับประชาชน ต่อความสำคัญในการเติมคลอรีนในกระบวนการผลิตน้ำประปา (มาตรฐานระบบน้ำสะอาด บทที่ 4 [Online]
http://www.dla.go.th/work/e_book/eb1/stan11/stan11.htm [เข้าถึง กุมภาพันธ์ 10, 2563].)

มาตรการดำเนินการ

1. เครื่องกรองน้ำควรมีการล้างทำความสะอาดหัวก๊อกและเปลี่ยนไส้กรองในเครื่องกรองน้ำอย่างน้อยปีละ 1 ครั้งหรือตามปริมาณการใช้งาน
2. ต้องมีรายงานผลการตรวจวิเคราะห์และทดสอบคุณภาพน้ำบริโภค ตามเกณฑ์คุณภาพน้ำประปาดื่มได้ตามประกาศกรมอนามัย พ.ศ. 2553 อย่างน้อยปีละ 2 ครั้ง กำหนดจุดสุ่มเก็บตัวอย่างน้ำอย่างน้อย 2 จุดเก็บ คือ
 1. สุ่มเก็บตัวอย่างน้ำก่อนเข้าเครื่องกรอง
 2. สุ่มเก็บตัวอย่างน้ำหลังผ่านเครื่องกรอง